



**CONGRESO NACIONAL DE
PROGRAMAS
INNOVADORES**

para Mejorar la Calidad de Vida



Sistema Estatal de Información Estadística y Geográfica

**M. en A. Marco Antonio Lira
Mendoza**

10 de Septiembre del 2014



¿Qué es el SEIEG?

Ley de Planeación para el Estado de Guanajuato

Artículo 40. El Sistema Estatal de Información Estadística y Geográfica tendrá por objeto organizar, actualizar y difundir información estadística y geográfica que apoye la planeación para el desarrollo estatal, así como su monitoreo y medición. Estará a cargo del Instituto de Planeación Estadística y Geografía del Estado de Guanajuato (IPLANEG), con la participación del Estado y los municipios; y la información que éste genere será de carácter público.

- 27 Dependencias vocales.
- 48 Dependencias invitadas.





CONGRESO NACIONAL DE
**PROGRAMAS
INNOVADORES**
para Mejorar la Calidad de Vida



Portal del SEIEG

<http://seieg.iplaneg.net/seieg/>

SISTEMA ESTATAL DE INFORMACIÓN ESTADÍSTICA Y GEOGRÁFICA

| SEIEG | CEIEG | Sistema de Evaluación | Sistema de Indicadores | Planes y Programas | Soluciones | Sitio de Interés

IPLANEG - SEIEG Guanajuato

El Iplaneg está a cargo del Sistema Estatal de Información Estadísticas y Geográficas de Guanajuato (SEIEG), que tiene por objeto: organizar, actualizar y difundir información con oportunidad, transparencia y de calidad, que apoye la planeación, así como para la toma de decisiones. Posee a su disposición un catálogo de información estadísticas y geográficas clasificado en:

- i) Demográfico y Social.
- ii) Económico.
- iii) Geográfico y del medio ambiente.
- iv) Gobierno, seguridad pública e impartición de justicia.



Servicios web geográficos
Agiliza tus procesos y mejora tus mapas

Catálogo Estadístico

 Geografía y Medio Ambiente	 Gobierno, Seguridad Pública e Impartición de Justicia
 Demográfico y Social	 Económico

Catálogo Geográfico | Catálogo de Mapas | Servicio web





CONGRESO NACIONAL DE
**PROGRAMAS
INNOVADORES**
para Mejorar la Calidad de Vida



Catálogo de Mapas

<http://seieg.iplaneg.net/seieg/index/clasificacion/13/>

SISTEMA ESTATAL DE INFORMACIÓN ESTADÍSTICA Y GEOGRÁFICA



| SEIEG | CEIEG | Sistema de Evaluación | Sistema de Indicadores | Planes y Programas | Boletines | Sitios de Interés

Catálogo de Mapas

Un Sistema de Información Geográfica (SIG) es un sistema para la gestión, análisis y visualización de conocimiento geográfico.

Proporciona una visión interactiva de la información geográfica que permite dar respuesta a cuestiones concretas. En esta sección se ofrece una amplia variedad de información geográfica del Estado de Guanajuato, como es el caso del Modelo del Ordenamiento Ecológico Territorial derivado del Programa Estatal de Desarrollo Urbano y Ordenamiento Ecológico Territorial. Así como una aplicación interesante del INEGI llamado Mapa Digital de México.

Además de otros SIG que ofrecen información temática construida con propósitos específicos, como es el caso de los programas sociales de la Sedesol, como pueden ser el de Transporte del Estado, predios Conafor, Turismo y Educación entre otros.



Invirtiendo en Guanajuato



Mapa Digital de México



Programa Impulso



Transporte en Guanajuato



SIGMA



Inventario Escolar y Educativo



Infraestructura Deportiva



Ubica tu predio CONAFOR



Mapa Turístico del Edo de Gto.



Instituciones de Salud en Gto.



Localidades Prioritarias

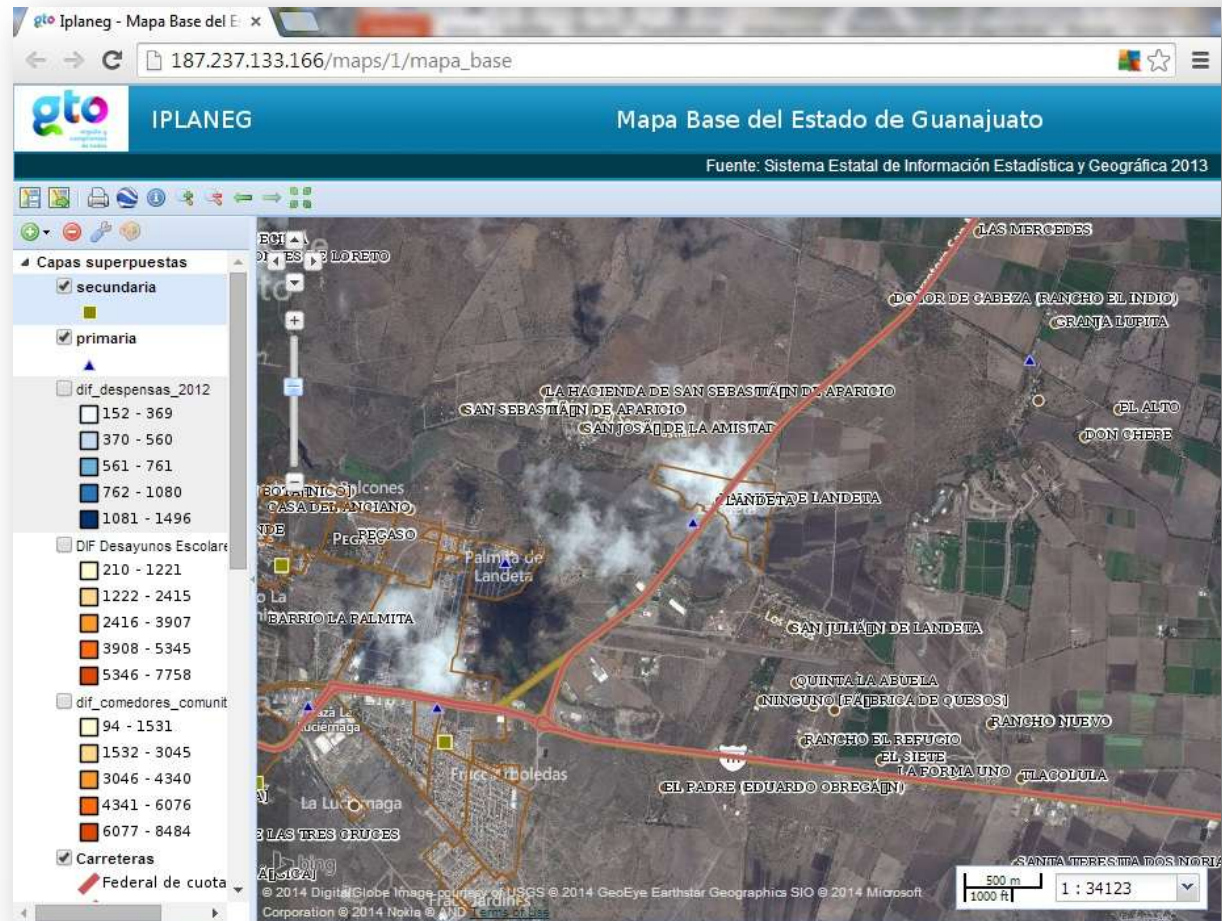
SEDESOL



Mapa Base del Edo Gto

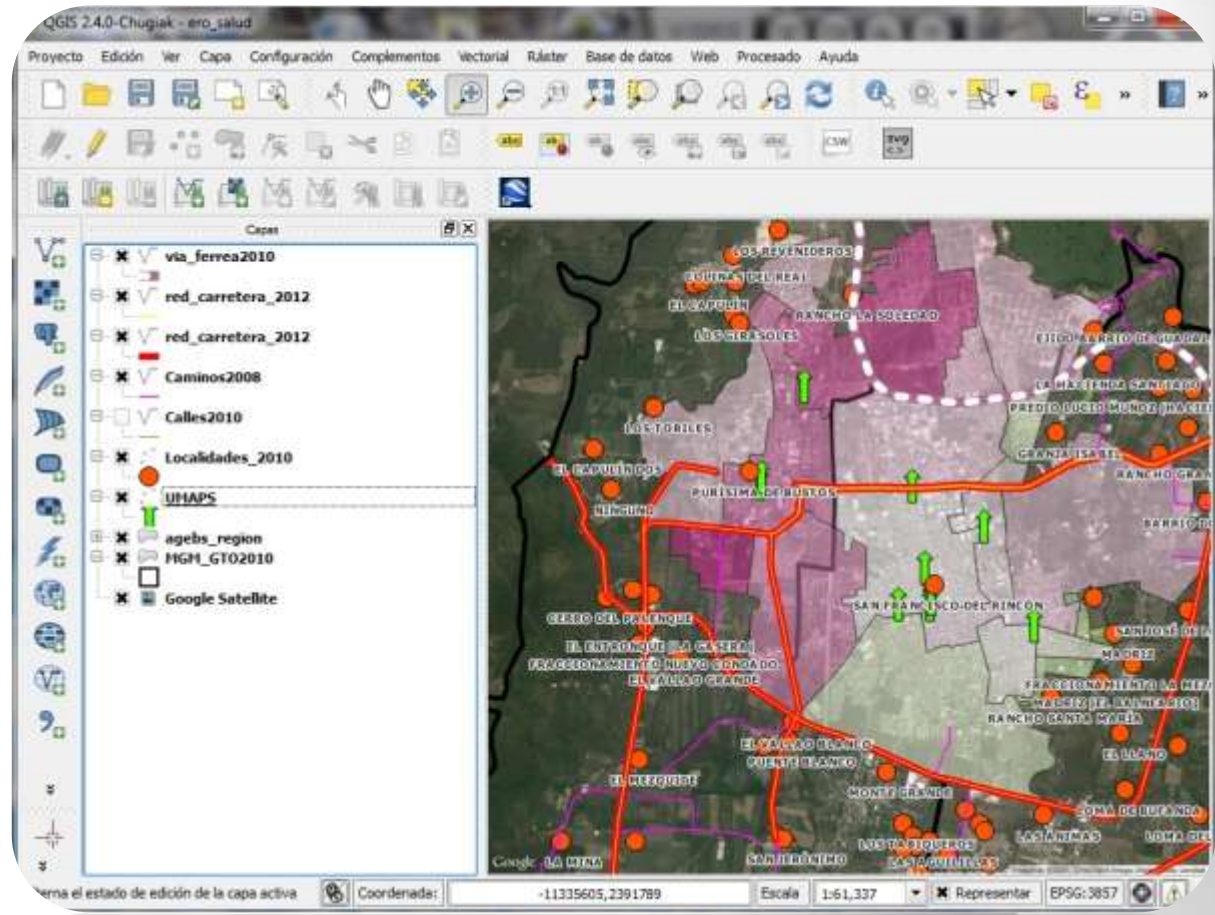
Planeación logística de supervisión y entrega de insumos alimenticios a las personas adscritas al padrón del Programa Alimentario del Desarrollo Integral de la Familia (DIF) del Estado de Guanajuato.

- 40 personas, principalmente nutriólogos y doctores.
- Ejercicio fiscal 2014.
- 1090 localidades del subprograma despensa.
- 1077 localidades de comedores.
- 300 desayunos escolares fríos.



Estudio de Regionalización Operativa (ERO), de Unidades Médicas para análisis de cobertura de atención, vacunación y contingencias epidemiológicas entre otras.

- 546 UMAPS.
- 30 personas.
- Regionalización.
- Cobertura de atención.
- Vacunación.
- Contingencias epidemiológicas





**“Toda Información es importante,
si está relacionada con otra.”**

Umberto Eco

GRACIAS !!!



Instituto de Planeación,
Estadística y Geografía

