

17 de Mayo de 2022

# Día Mundial del Internet



http://www.



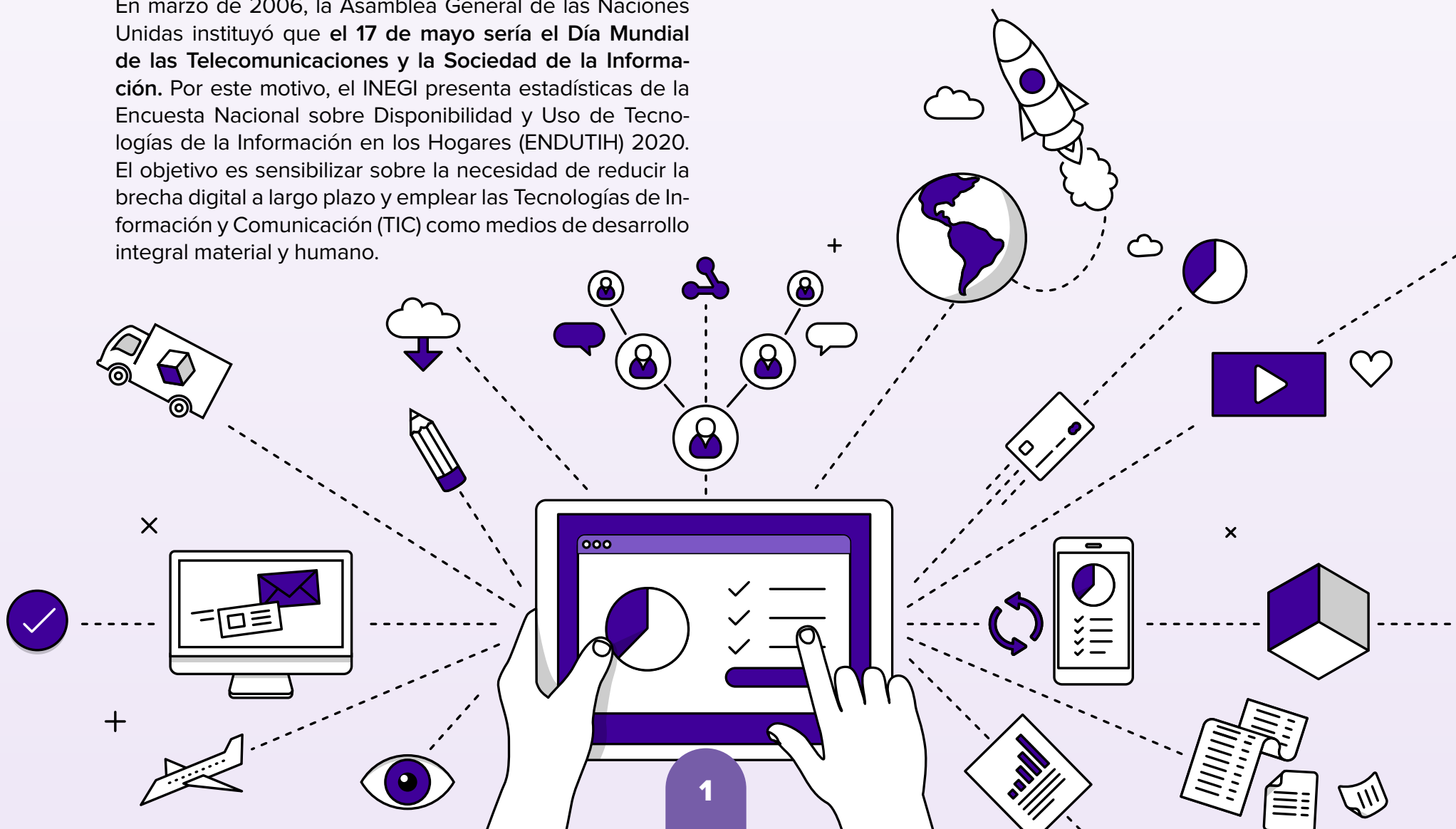
# Día Mundial del Internet

17 de Mayo de 2022

Consulta  
Guanajuato

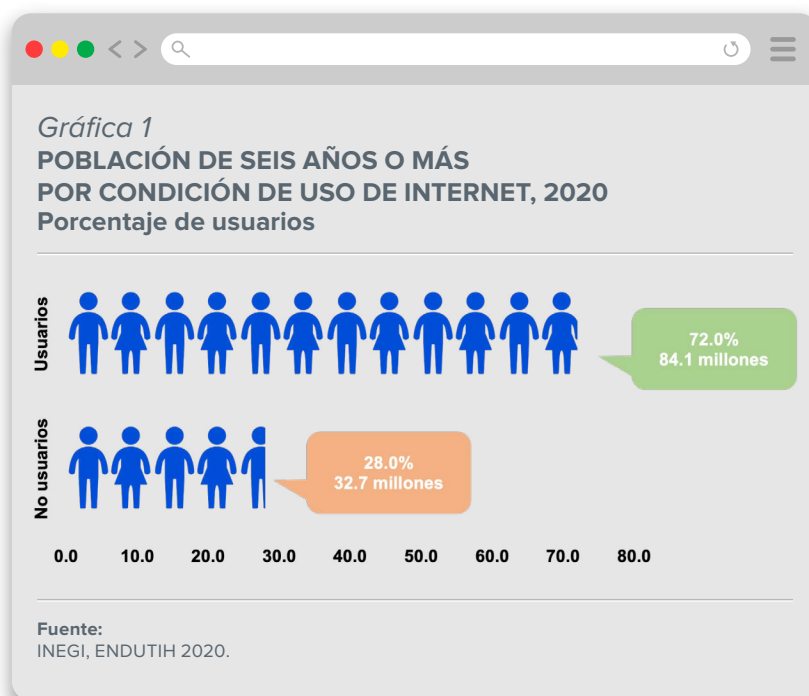
## DATOS NACIONALES

En marzo de 2006, la Asamblea General de las Naciones Unidas instituyó que **el 17 de mayo sería el Día Mundial de las Telecomunicaciones y la Sociedad de la Información**. Por este motivo, el INEGI presenta estadísticas de la Encuesta Nacional sobre Disponibilidad y Uso de Tecnologías de la Información en los Hogares (ENDUTIH) 2020. El objetivo es sensibilizar sobre la necesidad de reducir la brecha digital a largo plazo y emplear las Tecnologías de Información y Comunicación (TIC) como medios de desarrollo integral material y humano.



## USUARIOS DE TECNOLOGÍAS DE INFORMACIÓN

Según la ENDUTIH 2020, 72.0% de la población mexicana de seis años y más utilizó internet (84.1 millones). La cifra indica un avance de 1.9 puntos porcentuales con respecto a los datos de 2019 (70.1%).



Los tres grupos con mayor acceso a internet fueron: las personas entre 25 y 34 años (19.1%), las de 35 a 44 años (16.4%) y las de 18 a 24 años (15.7%).

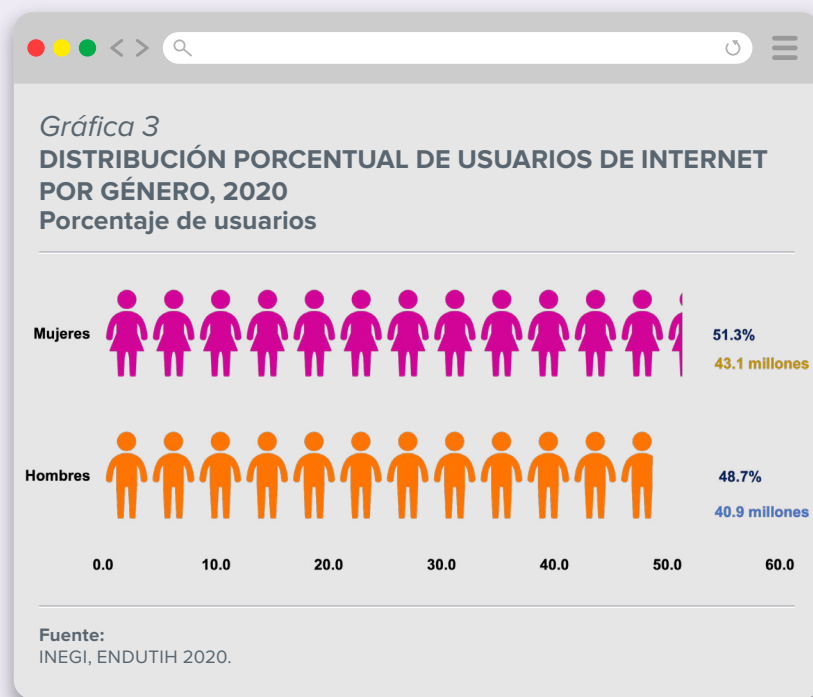


# Día Mundial del Internet

17 de Mayo de 2022

Consulta  
Guanajuato

La mayoría de las 84.1 millones de personas que usaron internet fueron mujeres (51.3%, lo que las coloca 2.6 puntos porcentuales arriba de los hombres (48.7%).



# Día Mundial del Internet

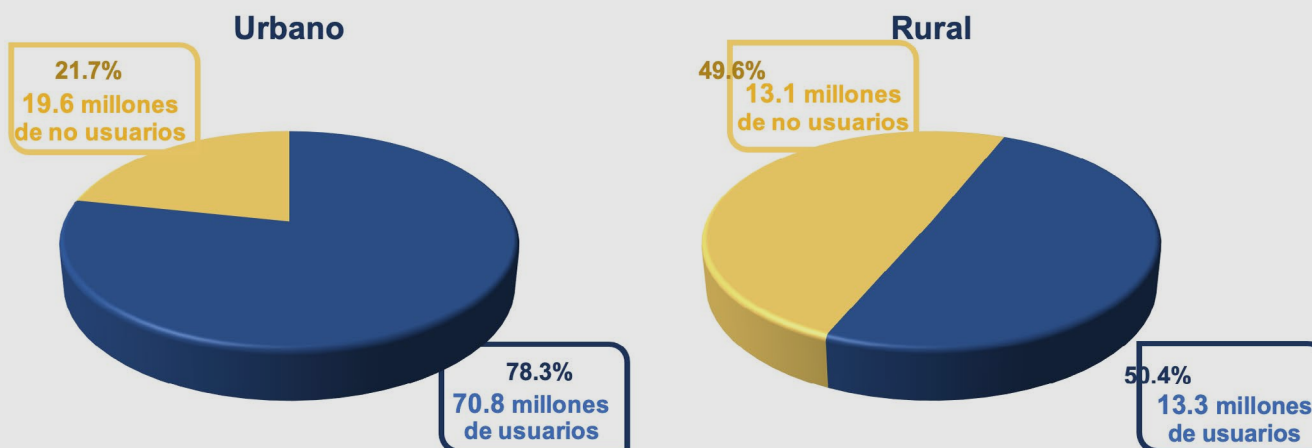
17 de Mayo de 2022

Consulta  
Guanajuato

Al igual que en años anteriores, en 2020 el uso de internet se concentró en áreas urbanas. La diferencia con las zonas rurales fue de 27.9 puntos porcentuales.

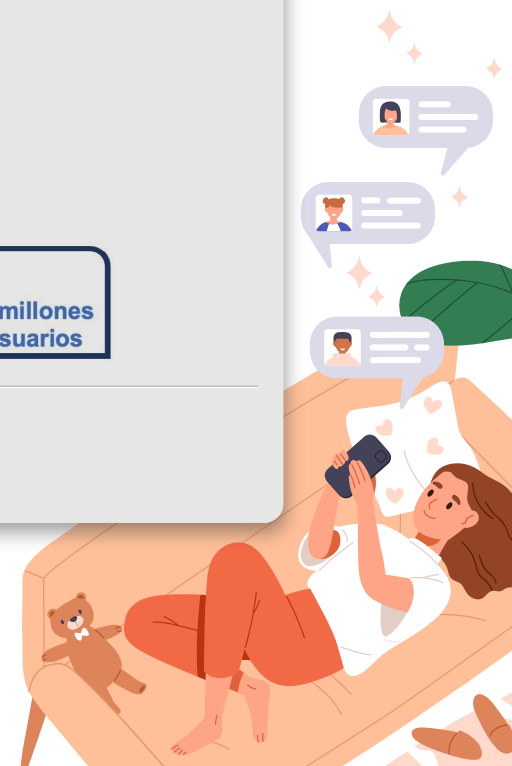


Gráfica 4  
DISTRIBUCIÓN PORCENTUAL DE USUARIOS DE INTERNET  
EN ÁREAS URBANO-RURALES, 2020



Fuente:  
INEGI, ENDUTIH 2020.

Nota:  
Los porcentajes presentados corresponden al universo de cada zona.





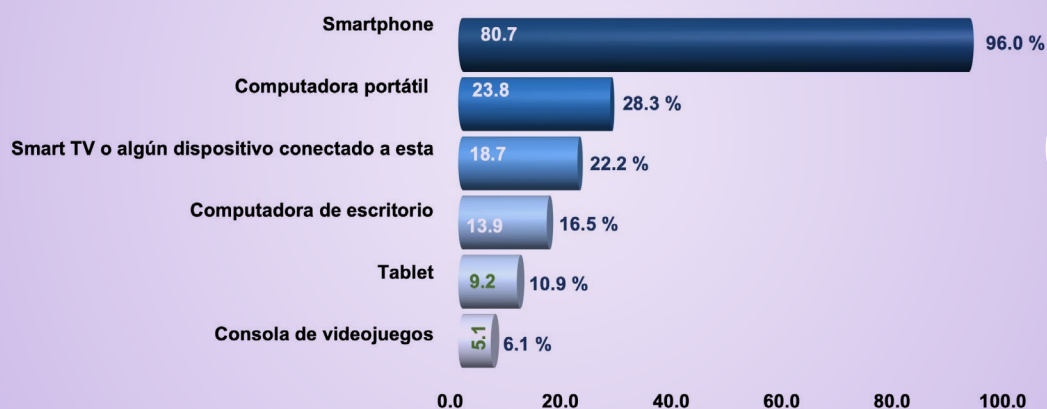
# Día Mundial del Internet

17 de Mayo de 2022

Consulta  
Guanajuato

En el análisis de las y los usuarios de internet, se encontró que el *smartphone* fue el dispositivo más usado para realizar la conexión

Gráfica 5  
DISTRIBUCIÓN PORCENTUAL DE USUARIOS DE INTERNET  
POR EQUIPO PRINCIPAL UTILIZADO, 2020  
Porcentaje de usuarios



Fuente:

INEGI, ENDUTIH 2020.

Nota:

La suma de los porcentajes no corresponde al total por ser una pregunta de opción múltiple.

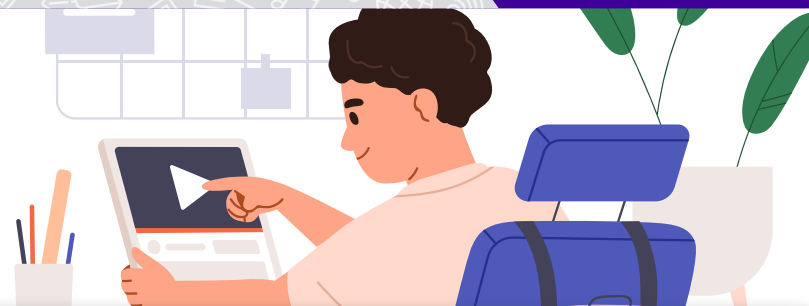


# Día Mundial del Internet

17 de Mayo de 2022

Consulta  
Guanajuato

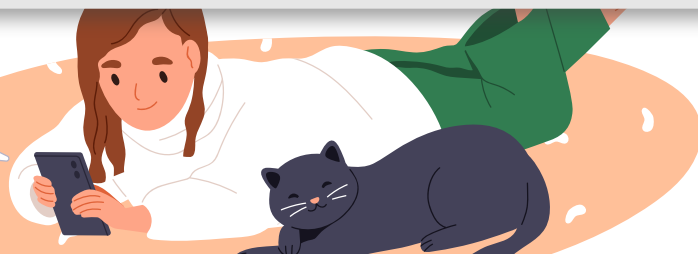
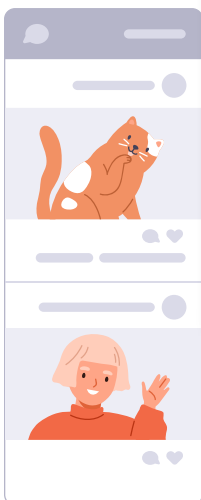
Durante 2020, la frecuencia de uso de internet se distribuyó de la siguiente manera: diario, 89.3%; al menos una vez a la semana, 9.2%; y al menos una vez al mes, 1.0%.



Gráfica 6  
DISTRIBUCIÓN PORCENTUAL DE USUARIOS DE INTERNET  
POR FRECUENCIA DE USO, 2020



Fuente:  
INEGI, ENDUTIH 2020.

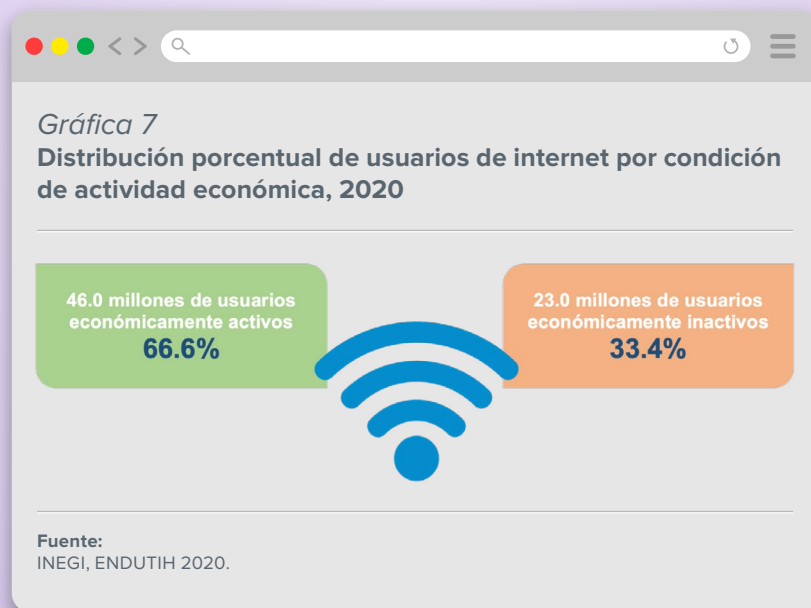


# Día Mundial del Internet

17 de Mayo de 2022

Consulta  
Guanajuato

La ENDUTIH 2020 reportó que, de 68,984,564 personas usuarias de internet de 15 años o más, 66.6% tiene actividad económica, mientras que 33.4% son económicamente inactivos.





# Día Mundial del Internet

17 de Mayo de 2022

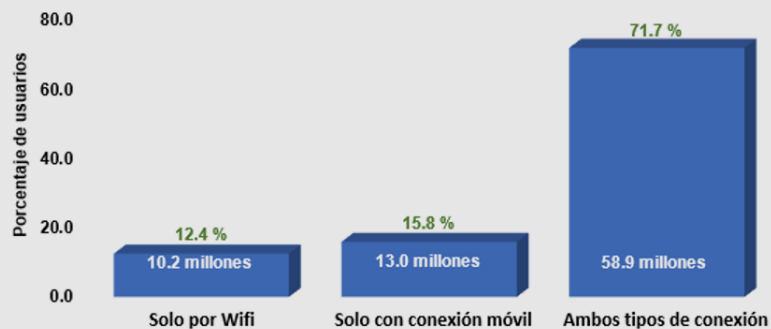
Consulta  
Guanajuato

El 15.8% de las y los usuarios prefirió la conexión móvil, 12.4% accedió solo por Wifi y 71.7% usó ambos tipos de conexión.

En 2020, 78.5% de las y los usuarios usó diario el teléfono celular y 15.8% lo utilizó al menos una vez a la semana.

Gráfica 8

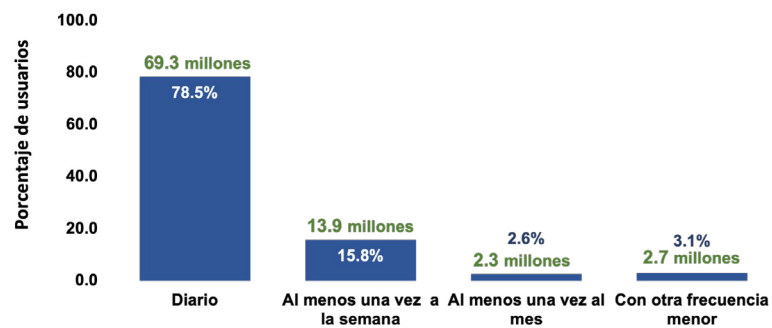
**DISTRIBUCIÓN PORCENTUAL DE USUARIOS DE TELÉFONO CELULAR INTELIGENTE, POR CONECTIVIDAD A INTERNET Y TIPO DE CONEXIÓN, 2020**



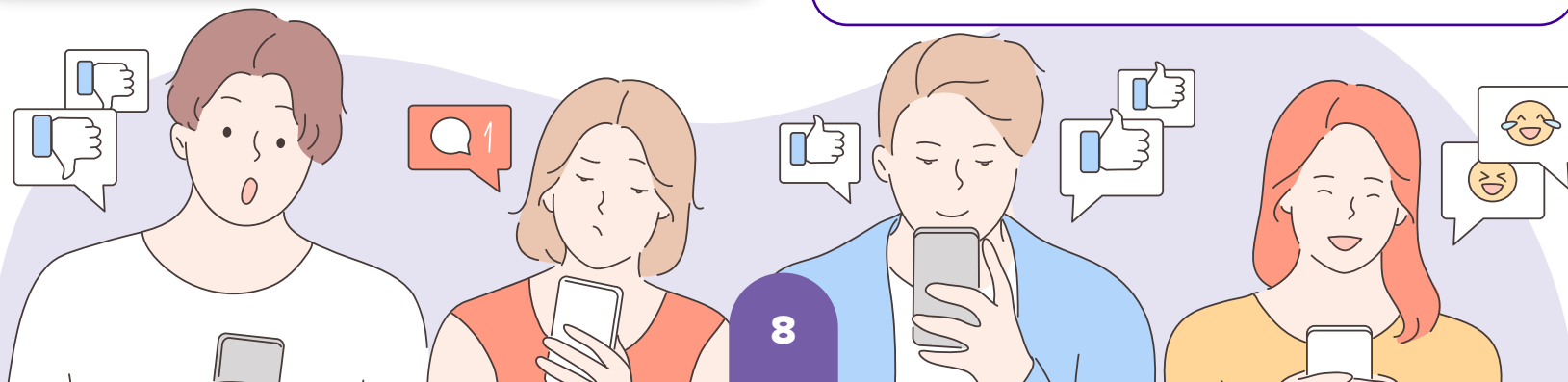
Fuente:  
INEGI, ENDUTIH 2020.

Gráfica 9

**DISTRIBUCIÓN PORCENTUAL DE USUARIOS DE TELEFONÍA CELULAR POR FRECUENCIA DE USO, 2020**



Fuente:  
INEGI, ENDUTIH 2020.

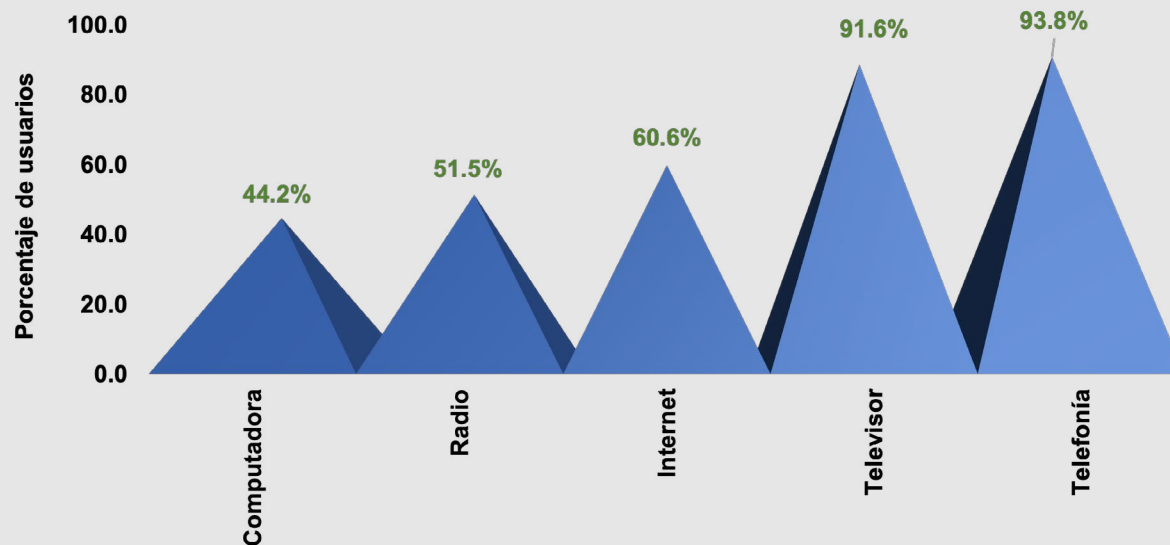


## EQUIPAMIENTO DE TECNOLOGÍAS DE INFORMACIÓN EN LOS HOGARES

En cuanto a la disponibilidad de las Tecnologías de la Información y Comunicación (TIC) en los hogares, la encues-

ta captó que aquellos con acceso a internet representaron 60.6%, por arriba de radio con 51.5% y computadora con 44.2%, y debajo de telefonía (alámbrica y/o celular) con 93.8% y televisor con 91.6%.

Gráfica 10  
DISTRIBUCIÓN PORCENTUAL DE HOGARES POR DISPONIBILIDAD DE TIC, 2020

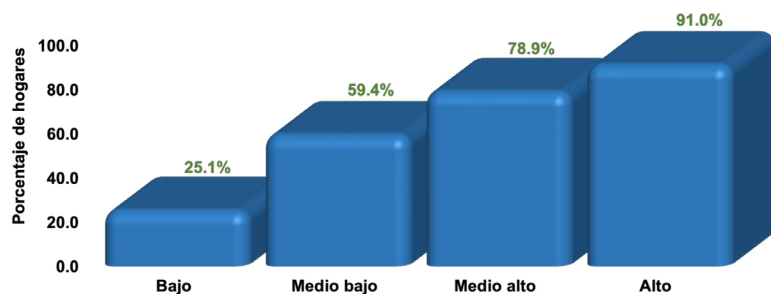


Fuente:  
INEGI, ENDUTIH 2020.

Según la gráfica 11, los hogares del estrato alto tuvieron la mayor disponibilidad a internet, con 9 de cada 10. Los hogares en el estrato bajo tuvieron el menor acceso, con casi 3 de cada 10. Los datos se relacionan de manera directa con el poder adquisitivo y la facilidad para contar con estas tecnologías.

Gráfica 11

**DISTRIBUCIÓN PORCENTUAL DE HOGARES  
POR ESTRATO SOCIOECONÓMICO, 2020**



Fuente:  
INEGI, ENDUTIH 2020.

## DATOS GUANAJUATO

Durante el año 2020, el 55.7% de hogares que disponen de Internet, (en total 868,191), el 99% con banda ancha.

El total de usuarios de Internet en Guanajuato asciende a 3,677,166 personas, ocupando el lugar 7 entre las entidades federativas. El 16.8% de jóvenes de 18 a 24 años son usuarios de Internet.

Los principales usos que le dan los guanajuatenses al Internet:

- El 91% busca información.
- El 95.2% para comunicarse.
- El 89.3% para acceder a redes sociales.
- El 88.1% para entretenimiento.
- El 86.3% para apoyar la capacitación o educación.

- El 77.7% para acceder a contenidos audiovisuales.
- El 51.5% para descargar software o aplicaciones.
- El 47.0% para leer periódicos, revistas o libros.
- El 41.1% para interactuar con el gobierno.
- El 25.1% para comprar productos o servicios.
- El 24.0% para utilizar servicios en la nube.
- El 22.9 % para operaciones bancarias en línea.
- El 7.2% para ventas por internet.
- El 1.2% para pagos con sistema de Cobro Digital (CoDi).
- El 0.9% para pagos con tarjeta de regalo o vale de prepago en línea.

Del Censo Económico 2019, se sabe que el 20.2% de las unidades económicas del sector privado y paraestatal que tuvieron actividades en 2018, emplearon Internet en Guanajuato.



Fuentes:

Inegi (2021). Encuesta Nacional sobre Disponibilidad y Uso de Tecnologías de la Información en los Hogares, ENDUTIH 2020.

<https://www.inegi.org.mx/programas/dutih/2020/#Tabulados>

Inegi (2020). Censos Económicos 2019

<https://www.inegi.org.mx/programas/ce/2019/default.html#Tabulados>