

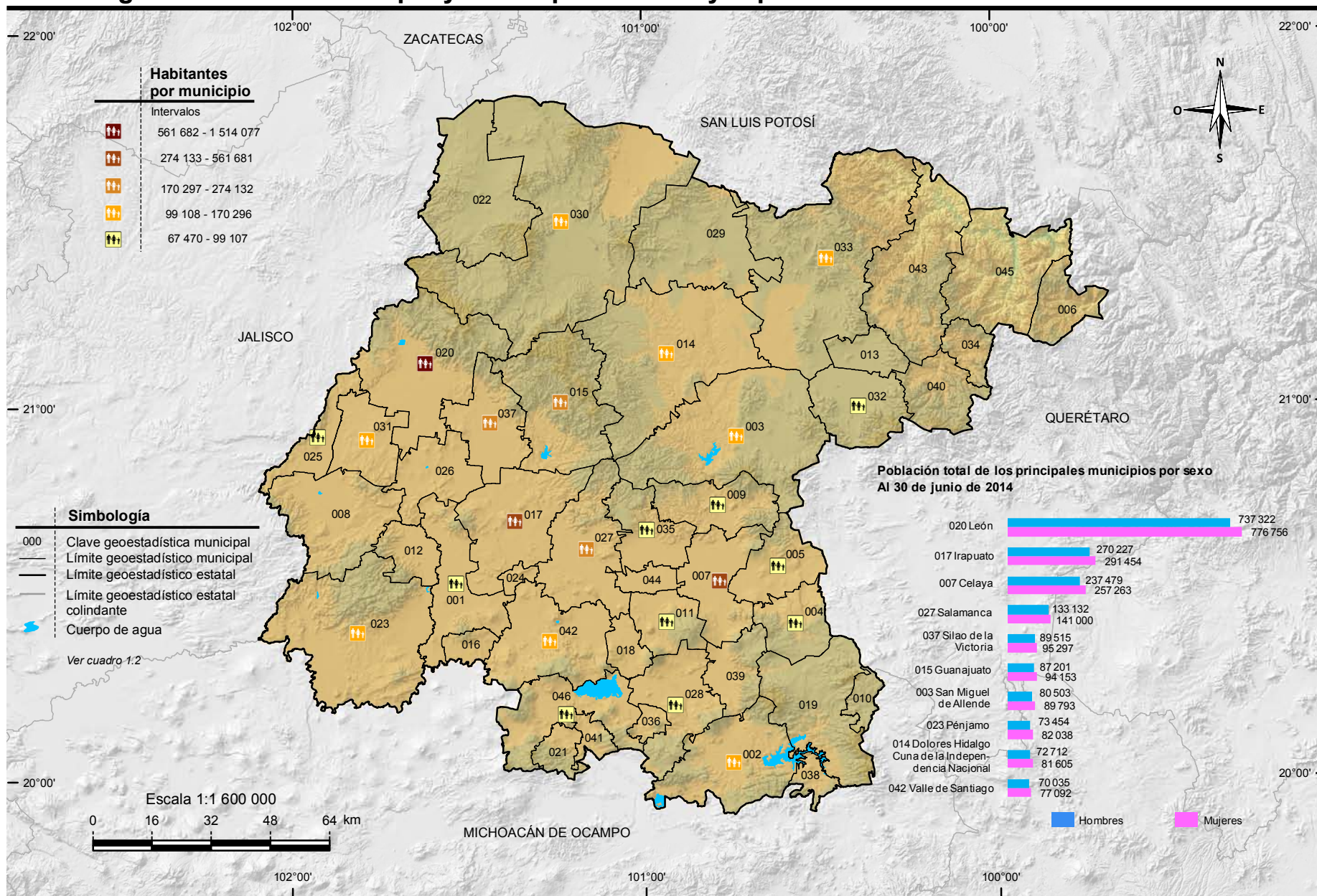
Anuario estadístico y geográfico de Guanajuato 2014

Mapas

División geoestadística municipal y municipios con mayor población

1. Infraestructura para el transporte
2. Orografía
3. Fisiografía
4. Sistema de Topoformas
5. Geología
6. Sitios de interés geológico
7. Climas
8. Distribución de la temperatura
9. Distribución de la precipitación
10. Hidrografía
11. Suelos dominantes
12. Vegetación y agricultura
13. Reforestación, incendios y actividades forestales
14. Uso potencial agrícola
15. Uso potencial pecuario
16. Sitios Ramsar
17. Áreas naturales protegidas de control federal y estatal

División geoestadística municipal y municipios con mayor población



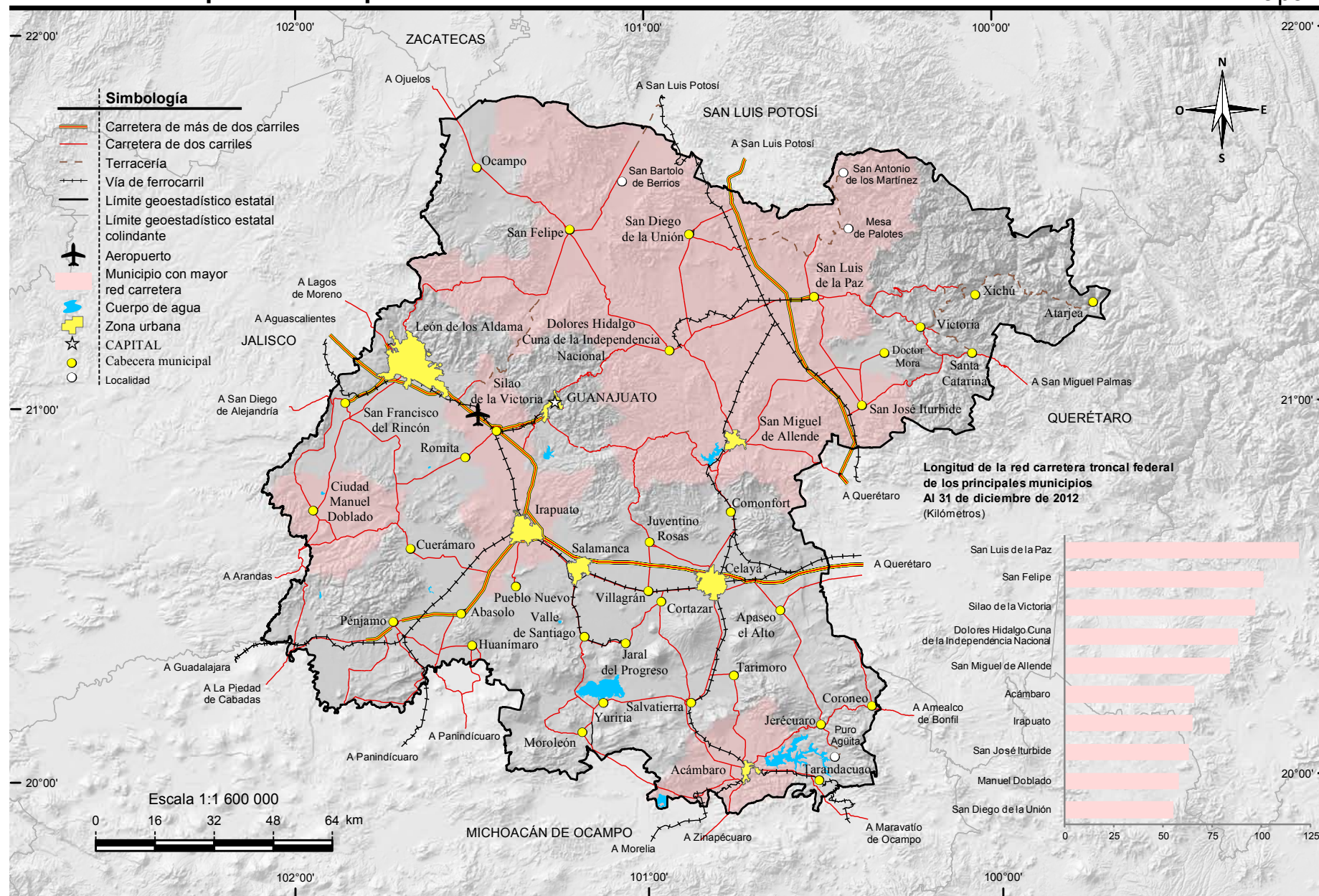
Nota: Las divisiones incorporadas en los mapas contenidos en este anuario corresponden al Marco Geoestadístico del INEGI.

Fuente: INEGI. Marco Geoestadístico Nacional 2013, versión 6.0.

CONAPO. Proyecciones de la población 2010-2050. www.conapo.gob.mx (21 de enero de 2014).

Infraestructura para el transporte

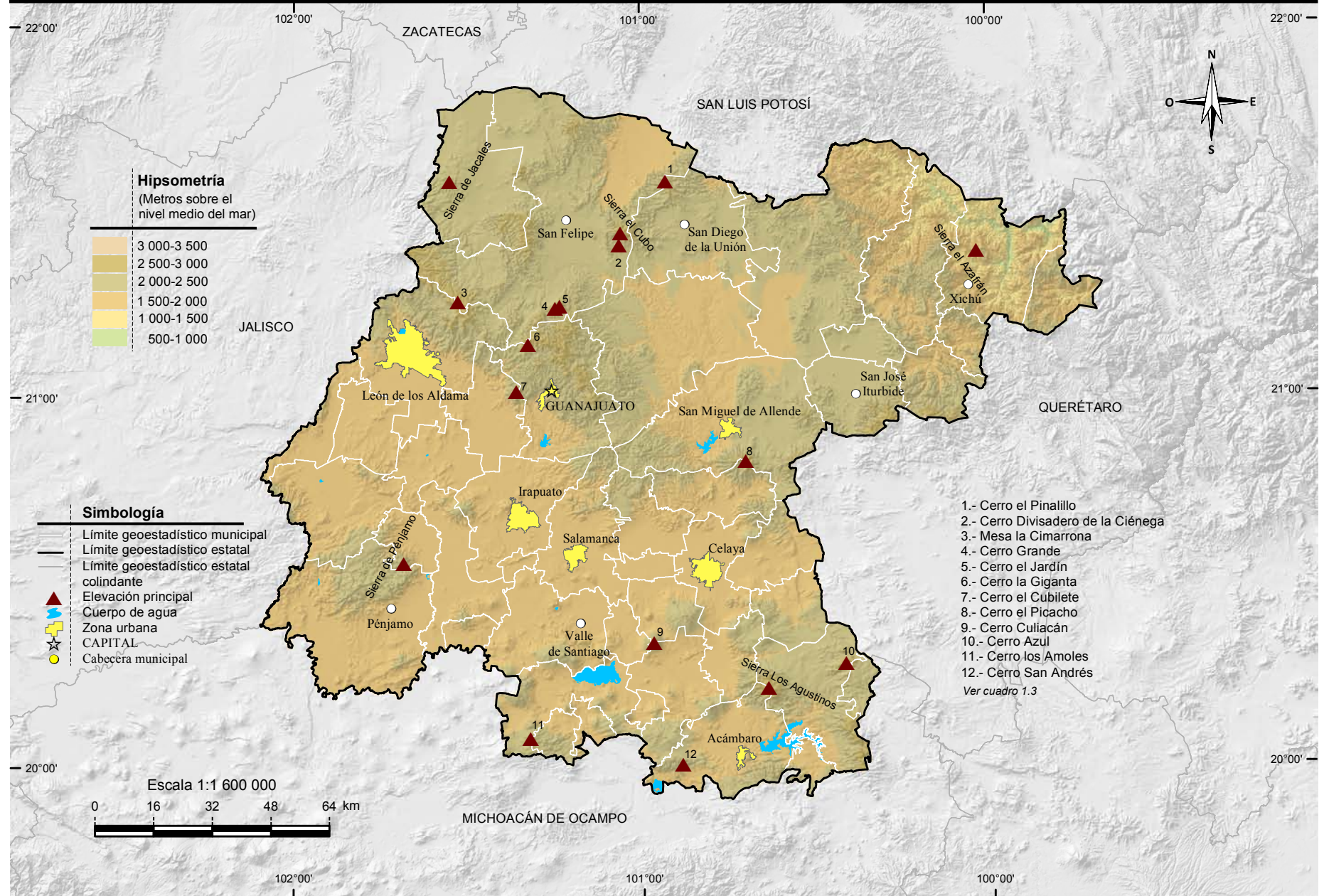
Mapa 1



Fuente: INEGI. Información Topográfica Digital, Escala 1:250 000, serie III.
Centro SCT Guanajuato. Dirección General; Unidad de Planeación y Evaluación.

Orografía

Mapa 2

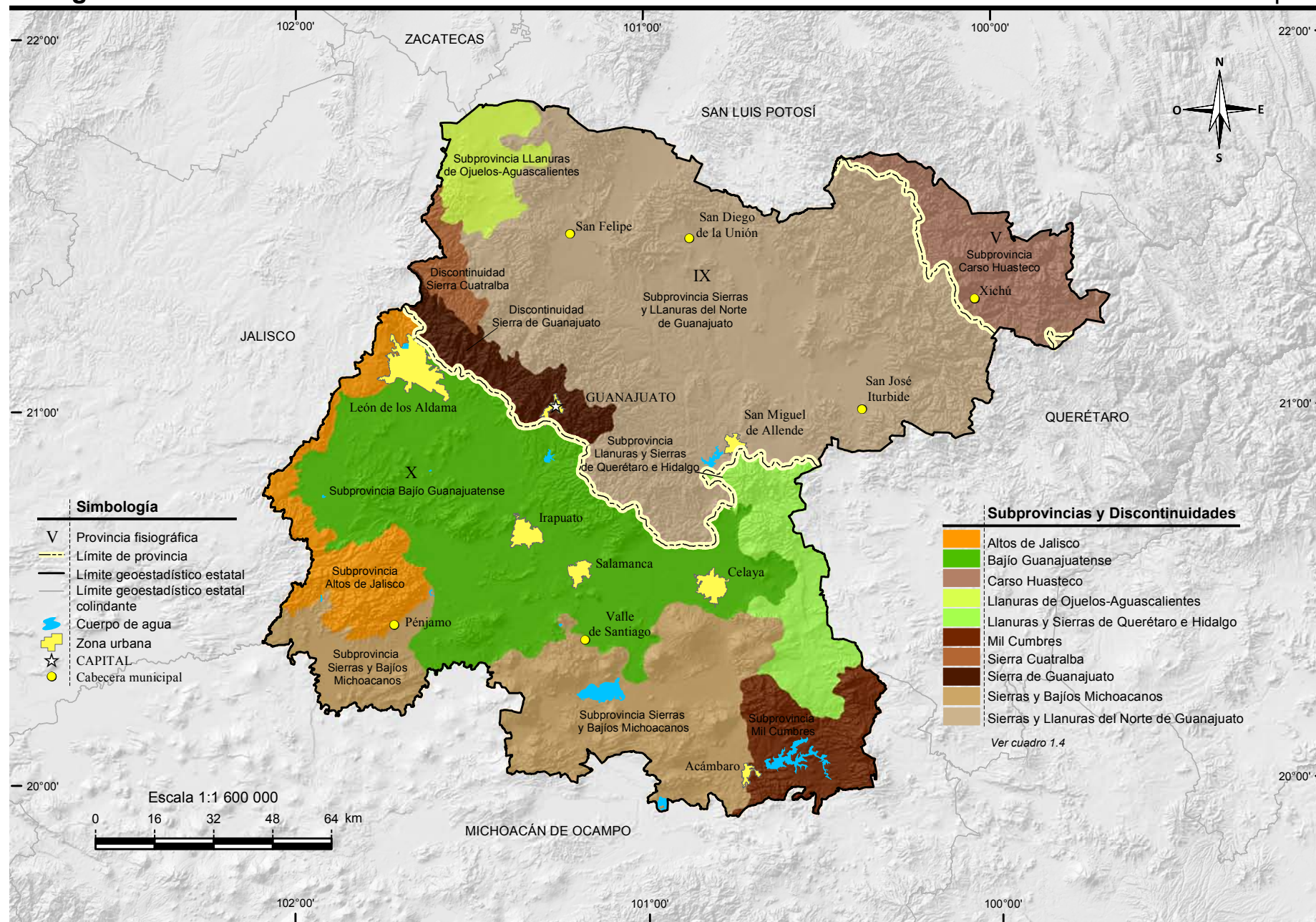


Fuente: INEGI. *Información Topográfica Digital, Escala 1:250 000, serie III.*

INEGI. Dirección General de Geografía y Medio Ambiente. *Sombreado del terreno elaborado a partir del Continuo de Elevaciones Mexicano (CEM), versión 2.0.*

Fisiografía

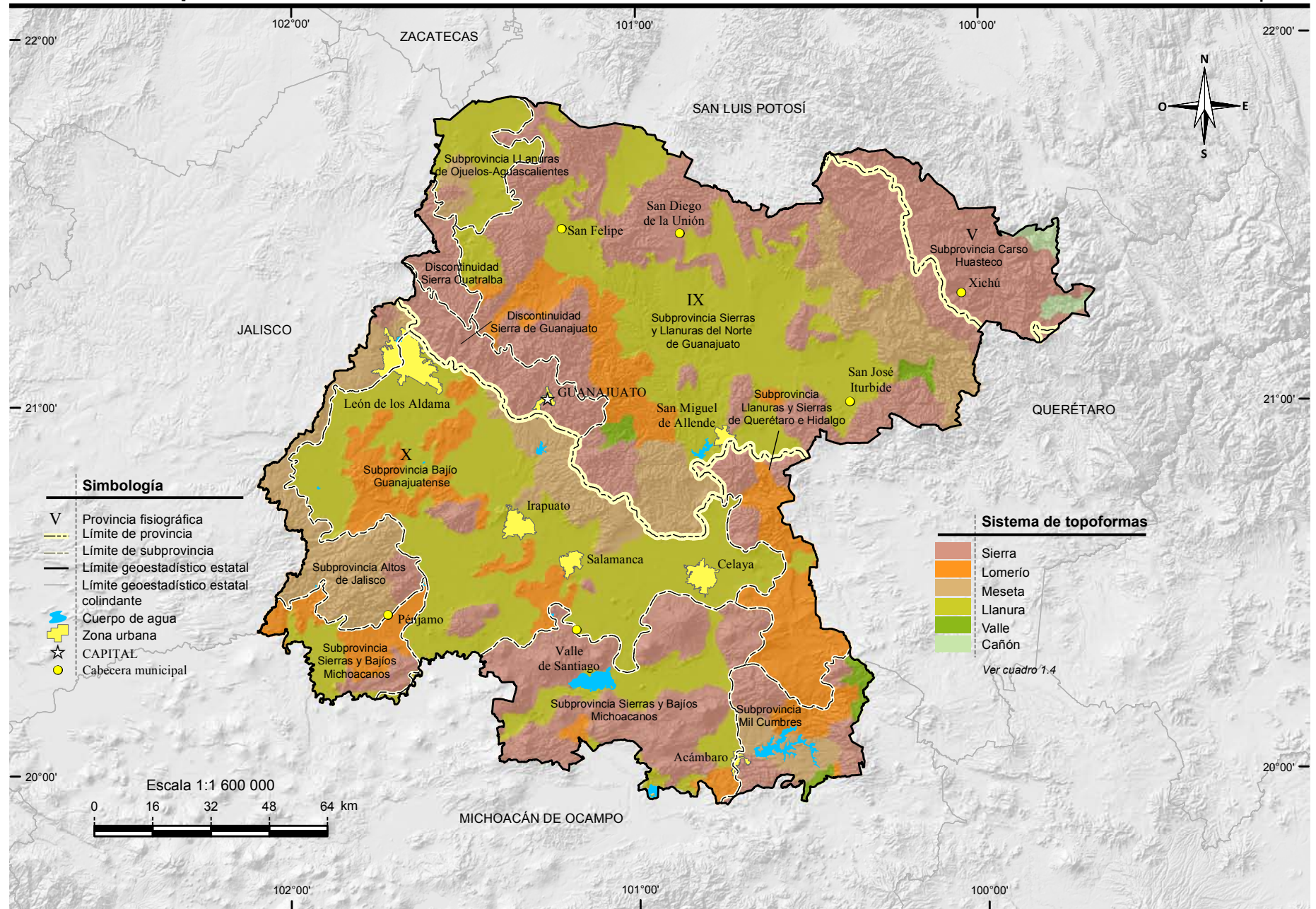
Mapa 3



Fuente: INEGI. Continuo Nacional del Conjunto de Datos Geográficos de la Carta Fisiográfica, Escala 1:1 000 000, serie I.

Sistema de topoformas

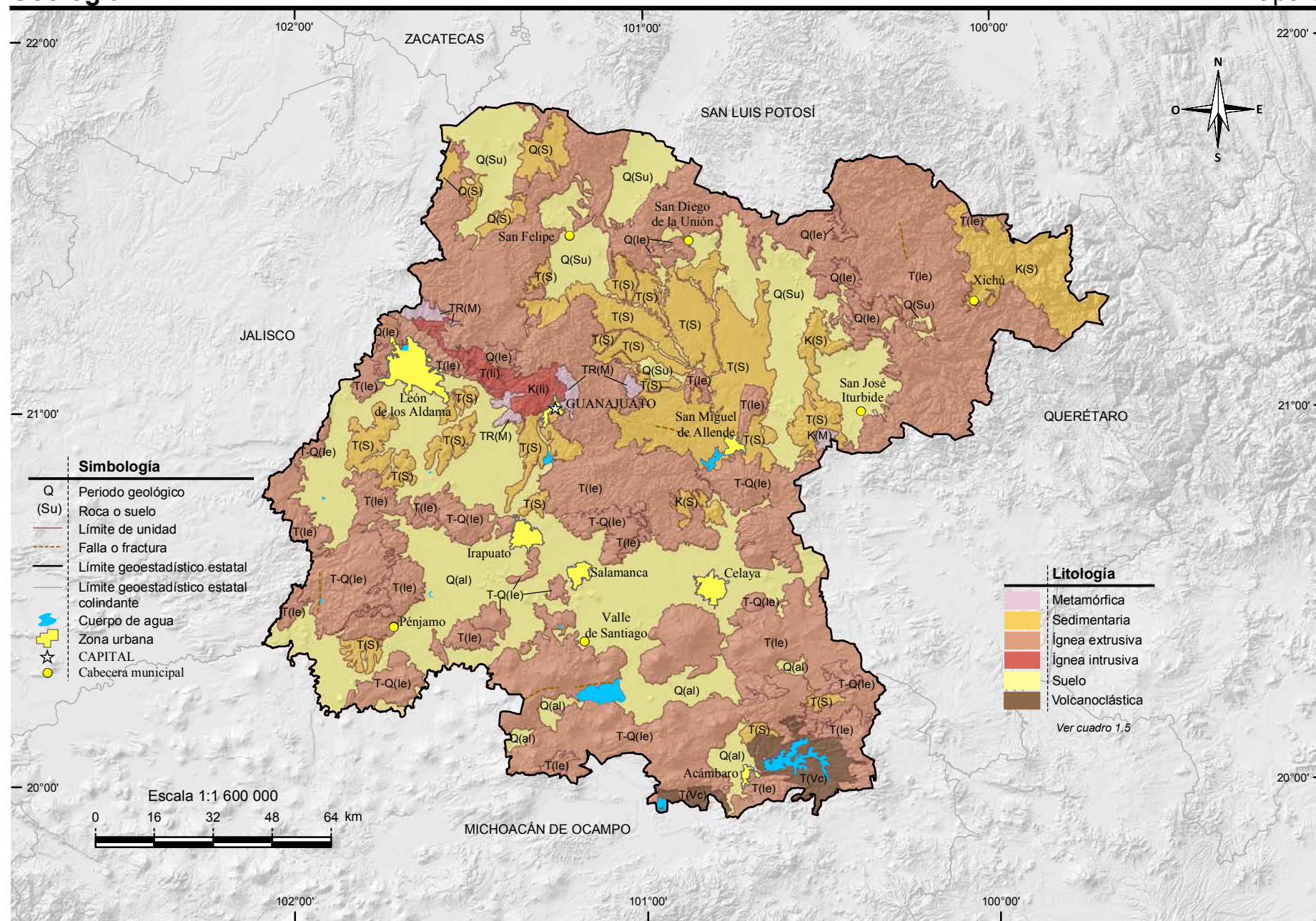
Mapa 4



Fuente: INEGI. Continuo Nacional del Conjunto de Datos Geográficos de la Carta Fisiográfica, Escala 1:1 000 000, serie I.

Geología

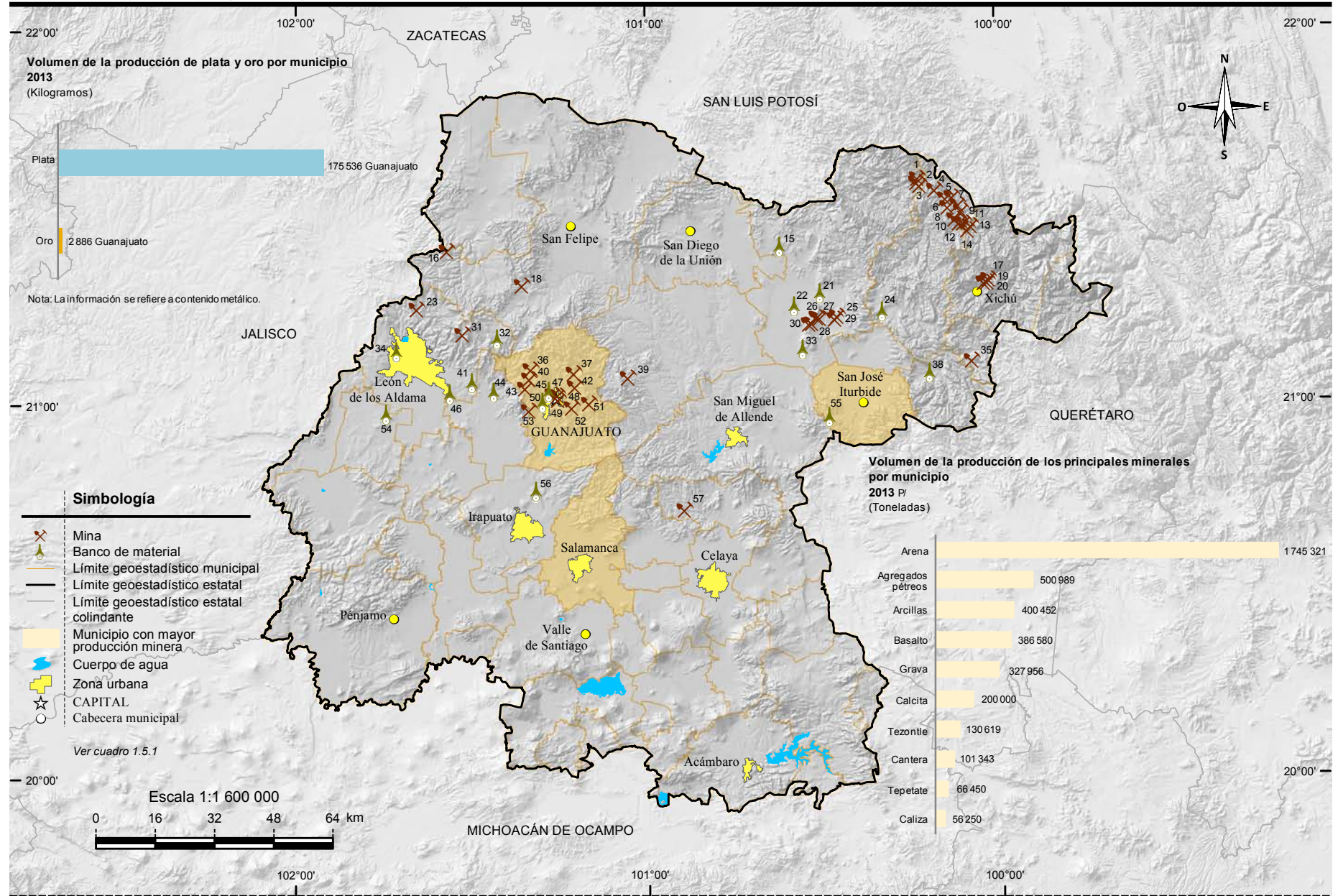
Mapa 5



Fuente: INEGI. Continuo Nacional del Conjunto de Datos Geográficos de la Carta Geológica, Escala 1:250 000, serie I.

Sitios de interés geológico

Mapa 6

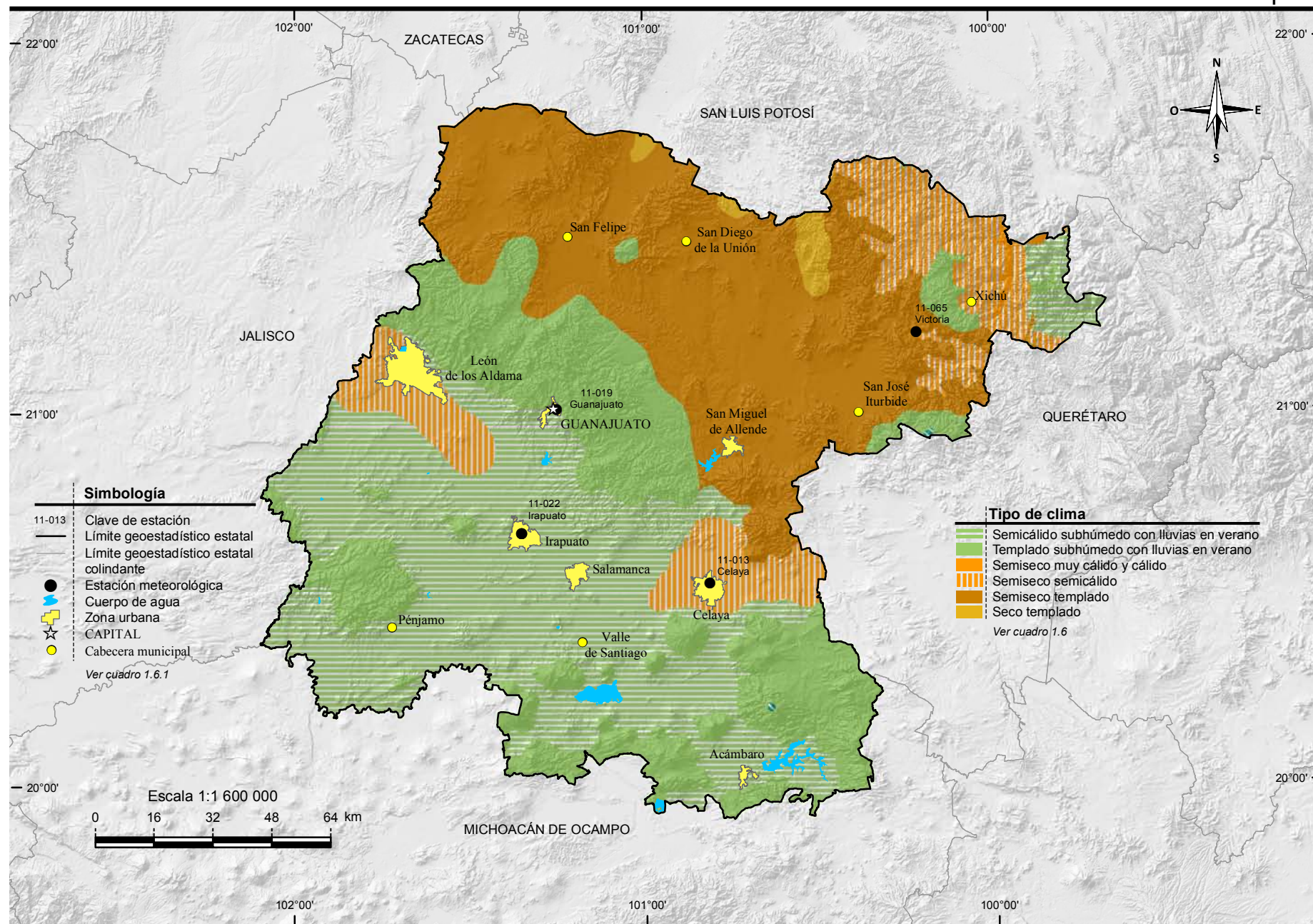


Fuente: INEGI. *Continuo Nacional del Conjunto de Datos Geográficos de la Carta Geológica, Escala 1:250 000, serie I.*
 INEGI. Dirección General de Estadísticas Económicas. Estadísticas de la Industria Minerometalúrgica.

Servicio Geológico Mexicano. *Anuario Estadístico de la Minería Mexicana 2013. Edición 2014.* www.sgm.gob.mx (02 de septiembre de 2014).

Climas

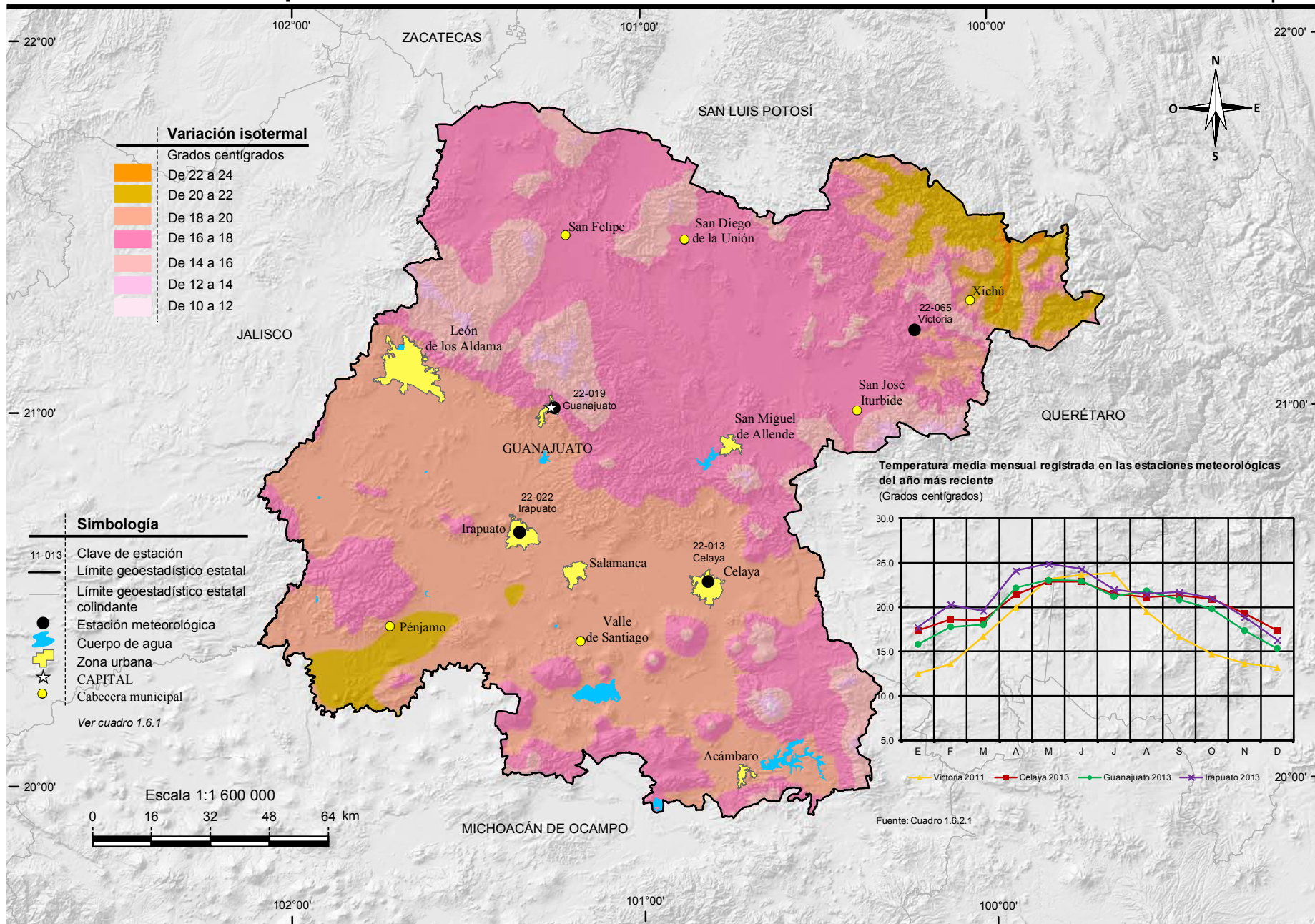
Mapa 7



Fuente: INEGI. Continuo Nacional del Conjunto de Datos Geográficos de la Carta de Climas, Escala 1:1 000 000, serie I.

Distribución de la temperatura

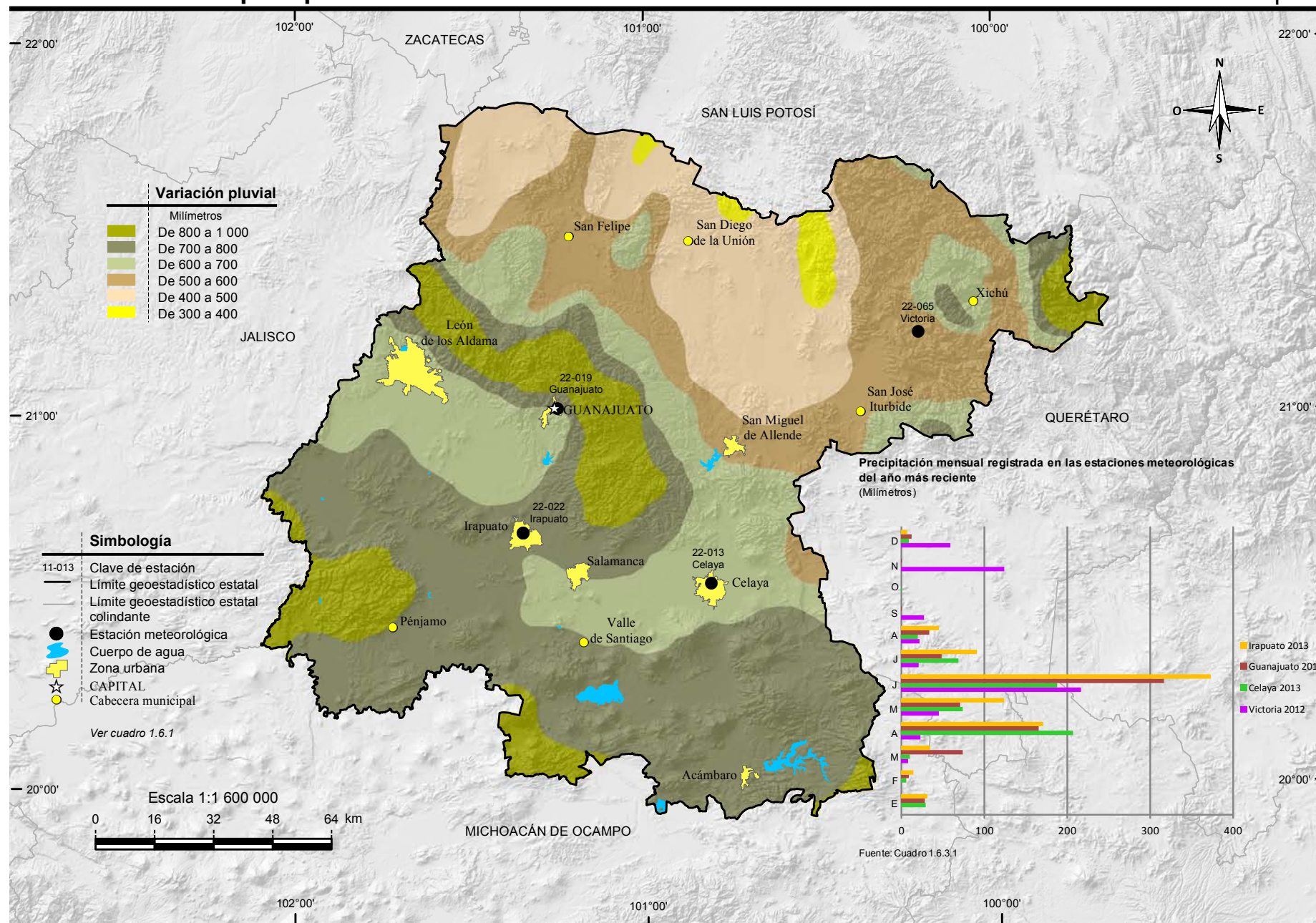
Mapa 8



Fuente: INEGI. Continuo Nacional del Conjunto de Datos Geográficos de la Carta de Temperaturas Medias Anuales, Escala 1:1 000 000, serie I.

Distribución de la precipitación

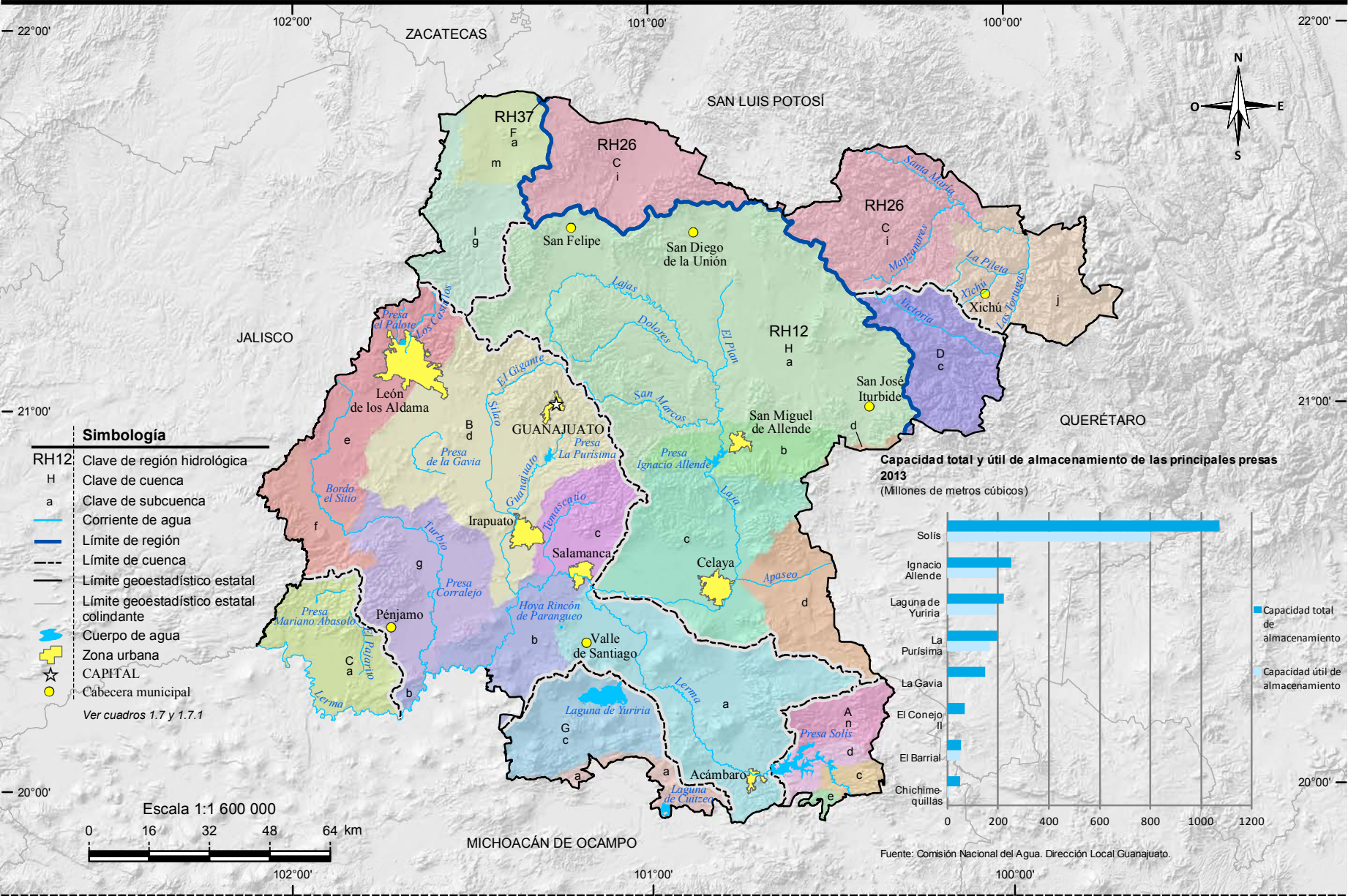
Mapa 9



Fuente: INEGI. Continuo Nacional del Conjunto de Datos Geográficos de la Carta de Precipitación Total Anual, Escala 1:1 000 000, serie I.

Hidrografía

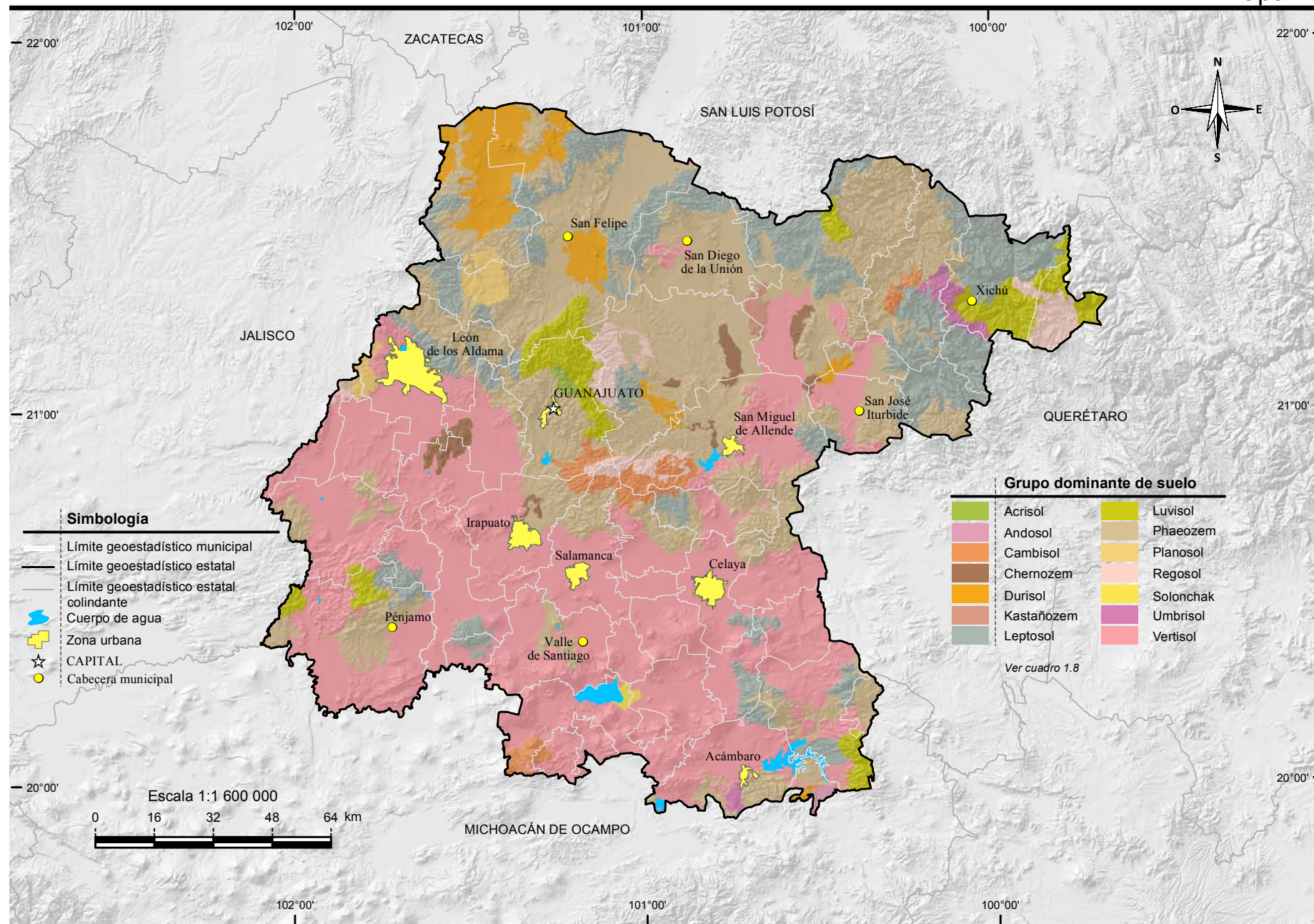
Mapa 10



Fuente: INEGI. Información Topográfica Digital, Escala 1:250 000, serie III.
INEGI-CONAGUA. 2007. Mapa de la Red Hidrográfica Digital de México, Escala 1:250 000.
INEGI. Continuo Nacional del Conjunto de Datos Geográficos de la Carta Hidrológica de Aguas Superficiales, Escala 1:250 000, serie I.

Suelos dominantes

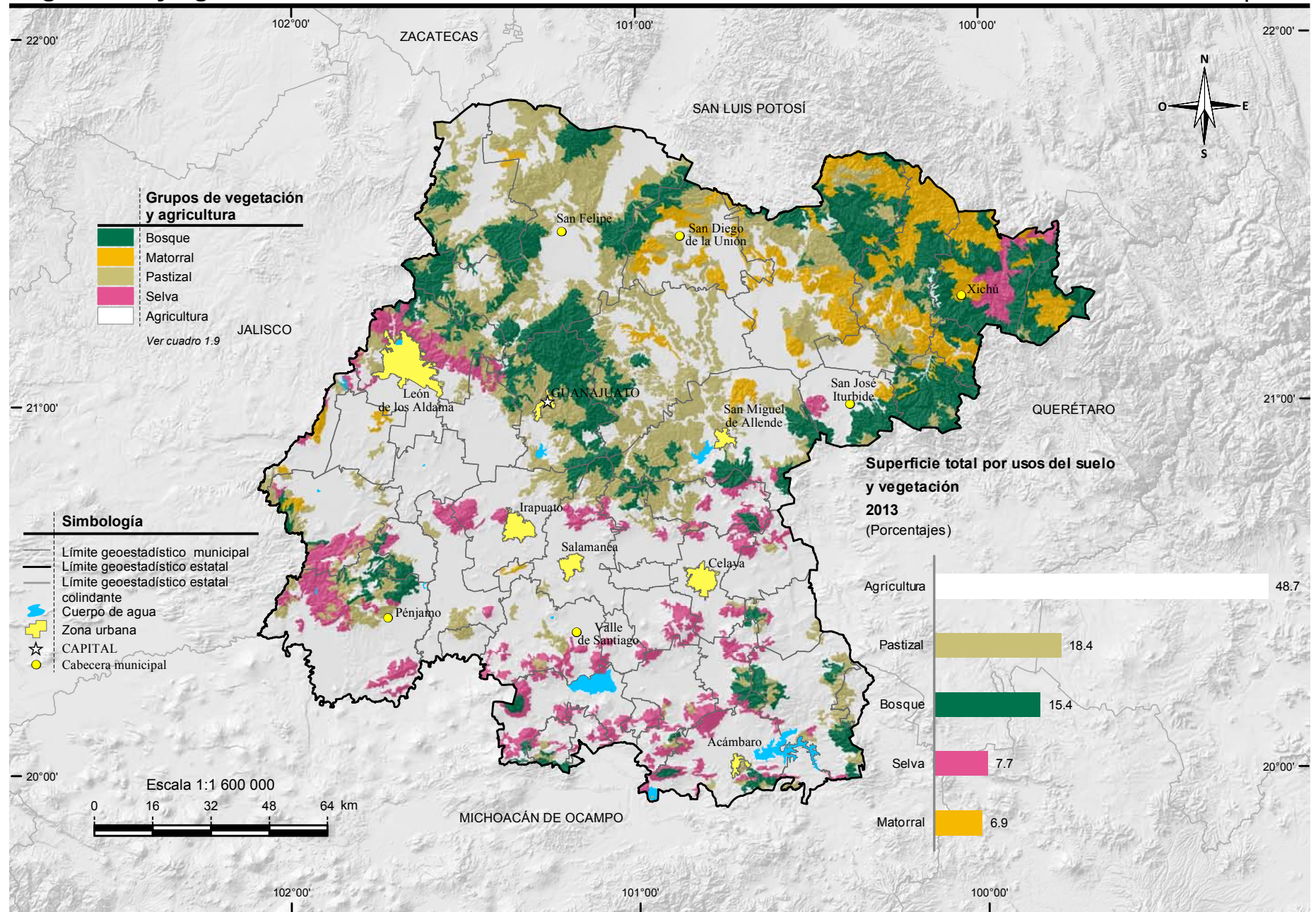
Mapa 11



Fuente: INEGI. Continuo Nacional del Conjunto de Datos Vectoriales Edafológicos, Escala 1:250 000, serie II.

Vegetación y agricultura

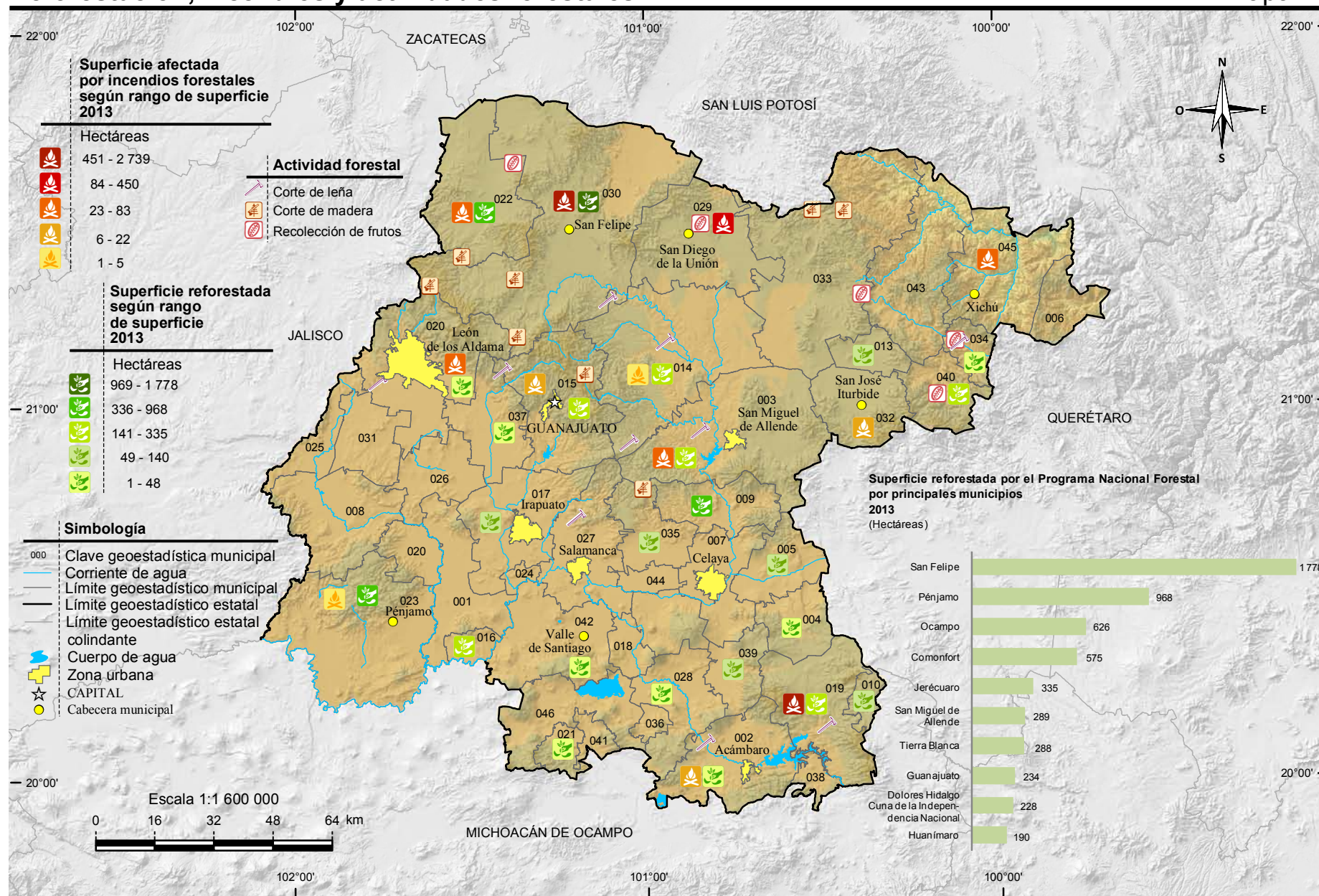
Mapa 12



Fuente: INEGI. Conjunto de Datos Vectoriales de Uso del Suelo y Vegetación, Escala 1:250 000, serie V.

Reforestación, incendios y actividades forestales

Mapa 13



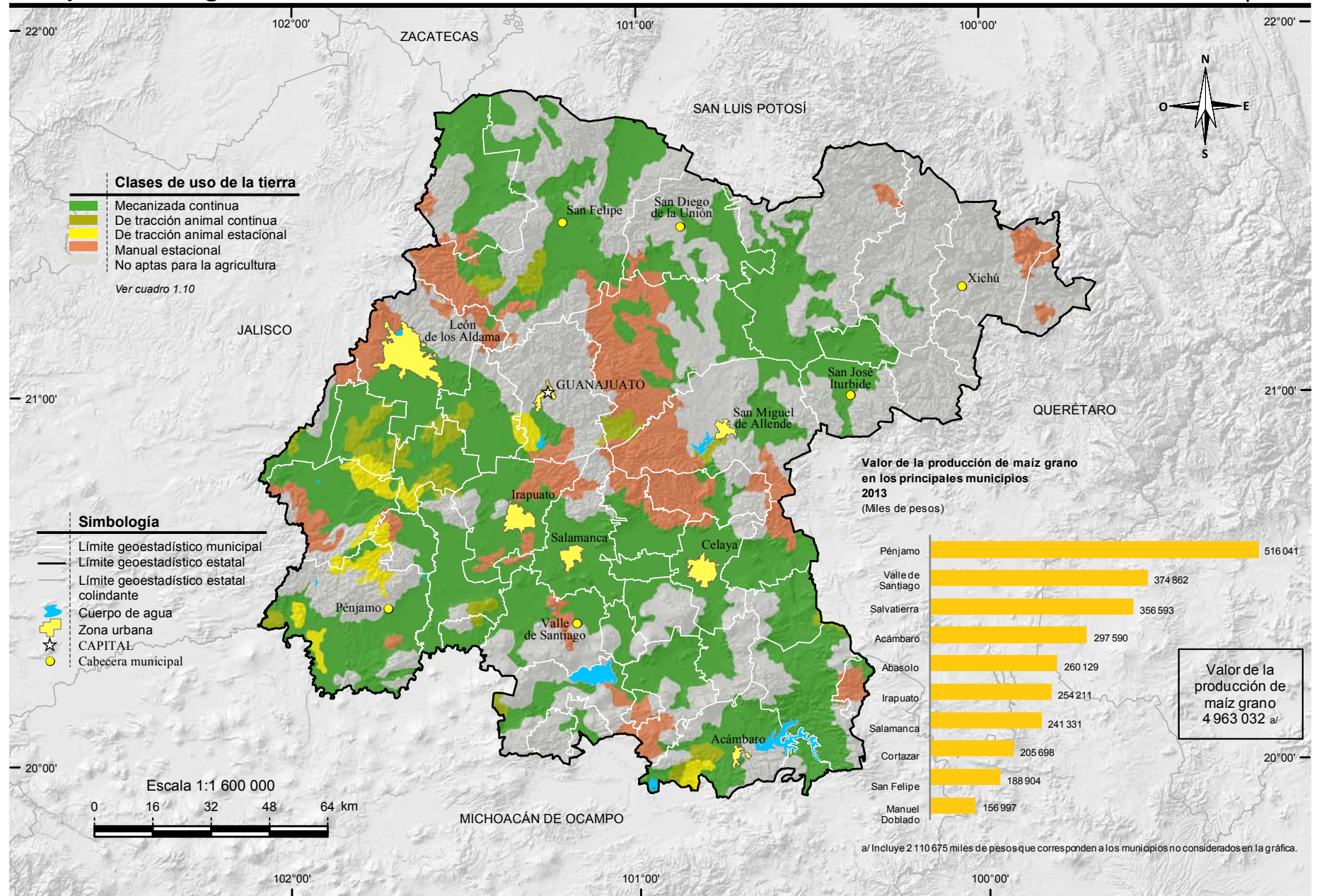
Nota: En el mapa no se representa la localización precisa de la reforestación y los siniestros. Los datos son acumulativos.

Fuente: INEGI. *Conjunto de Datos Vectoriales de Uso del Suelo y Vegetación, Escala 1:250 000, serie V.*

Comisión Nacional Forestal, Gerencia Estatal Guanajuato.

Uso potencial agrícola

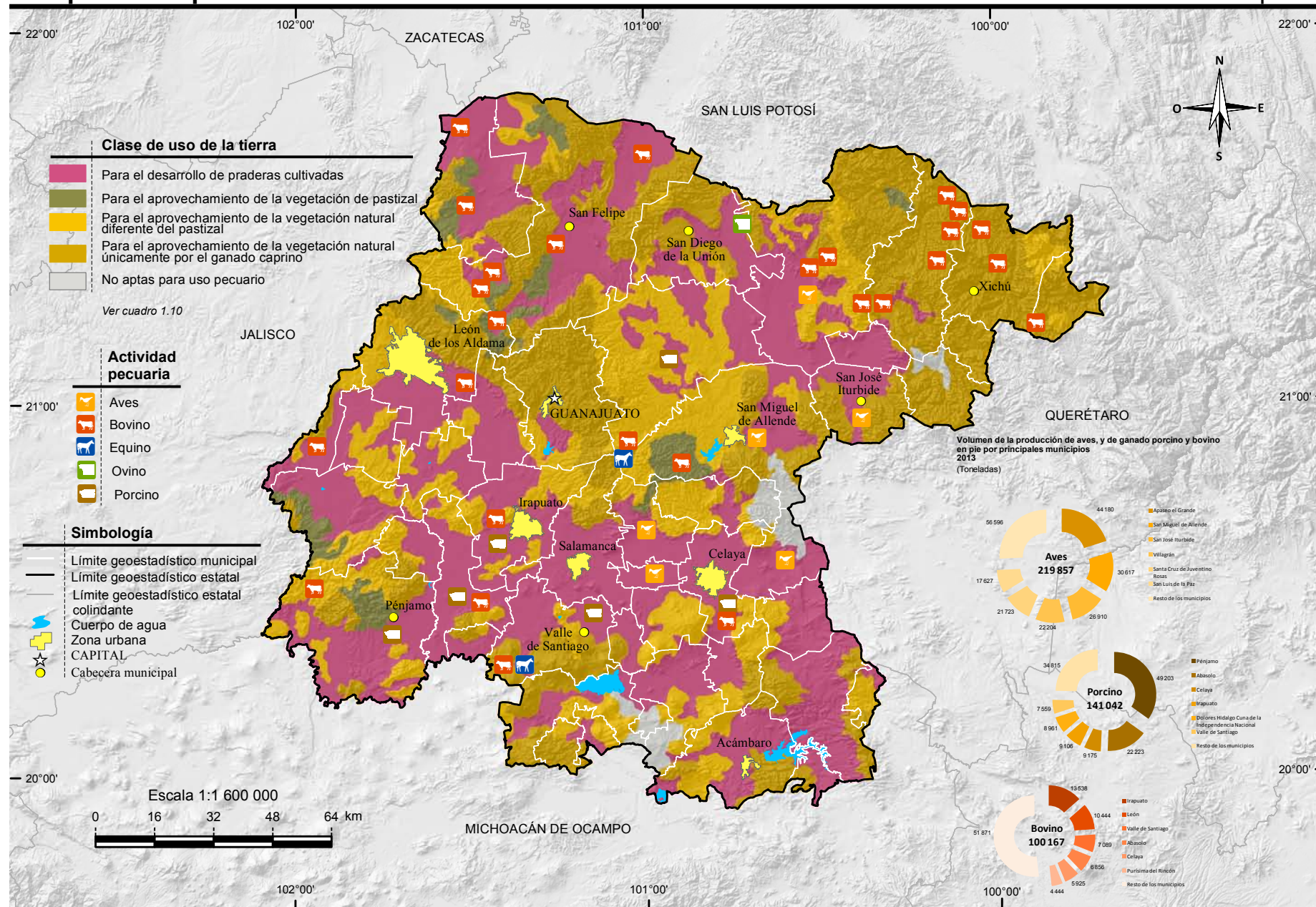
Mapa 14



Fuente: INEGI. Continuo Nacional del Conjunto de Datos Geográficos de la Carta de Uso Potencial, Agricultura, Escala 1:1 000 000, serie I. SAGARPA. Servicio de Información Agroalimentaria y Pesquera. www.siap.gob.mx (8 de agosto de 2014).

Uso potencial pecuario

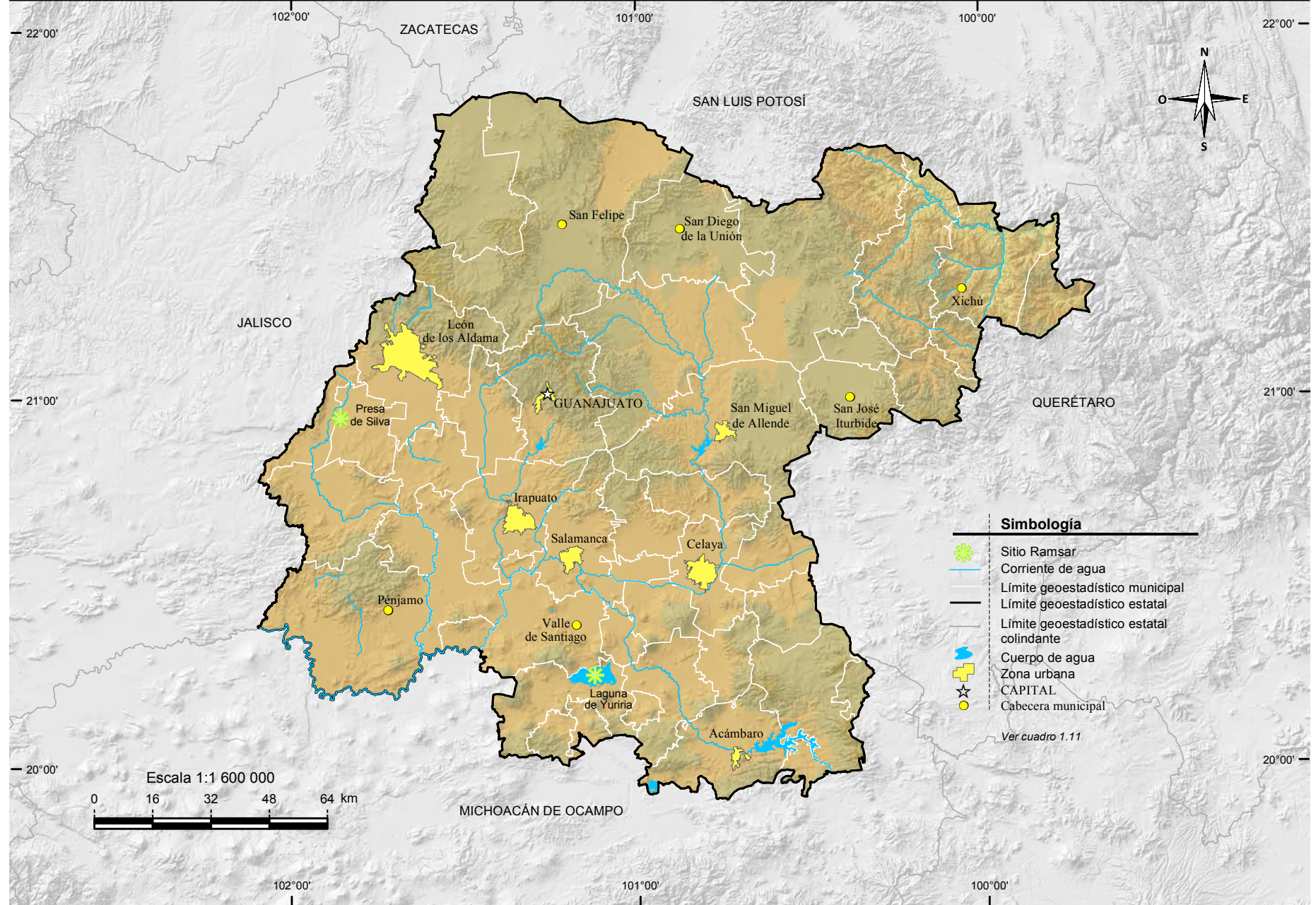
Mapa 15



Fuente: INEGI. Continuo Nacional del Conjunto de Datos Geográficos de la Carta de Uso Potencial, Ganadería, Escala 1:1 000 000, serie I. INEGI. Conjunto de Datos Vectoriales de Uso del Suelo y Vegetación, Escala 1:250 000, serie V.

Sitios Ramsar

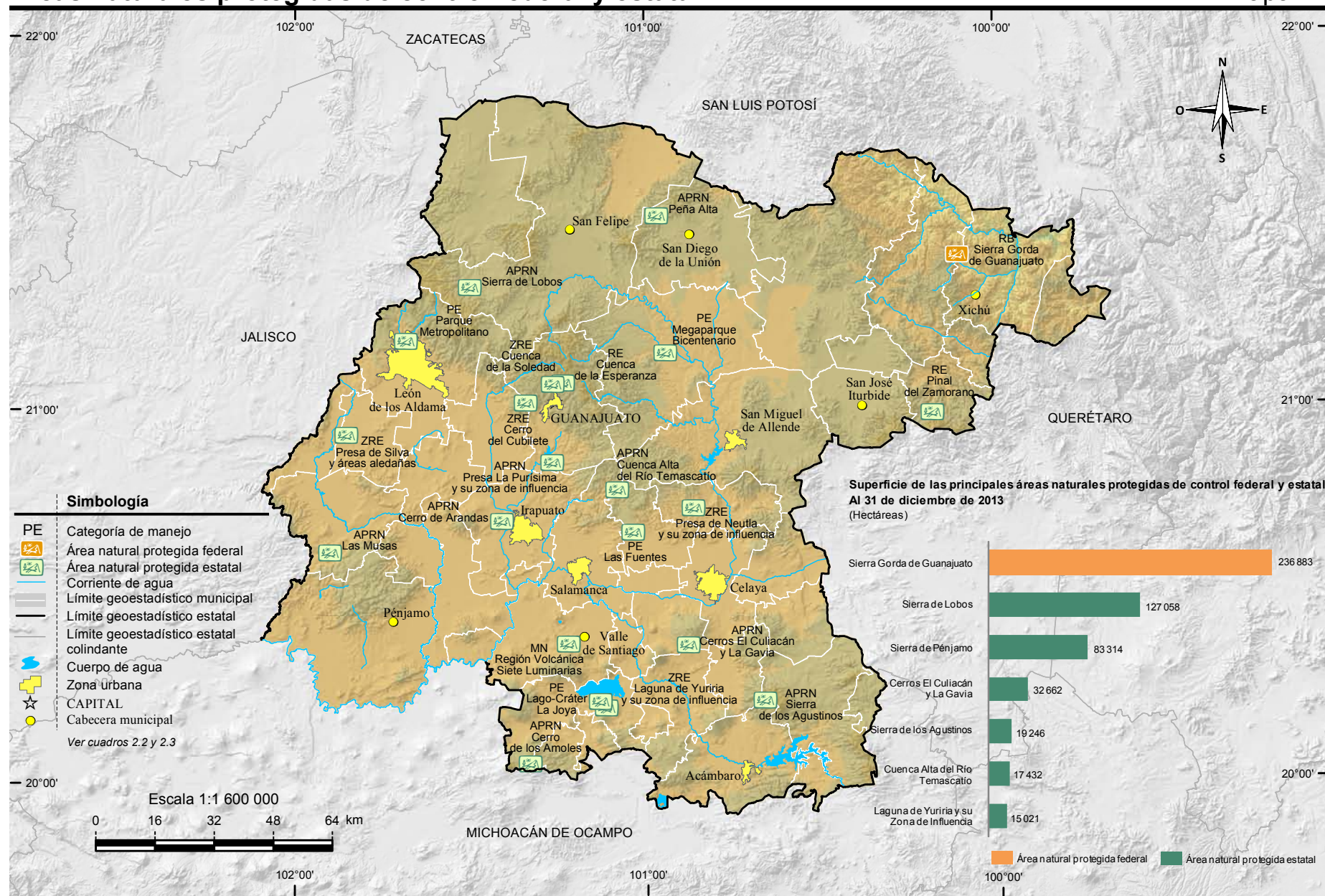
Mapa 16



Fuente: CONANP. Ramsar_mex_geo_ltrf92_feb2012. www.conanp.gob.mx/sig/informacion/vistaprevia7.htm, (agosto de 2014).

Áreas naturales protegidas de control federal y estatal

Mapa 17



Fuente: SEMARNAT. Comisión Nacional de Áreas Naturales Protegidas. www.conanp.gob.mx (agosto 2014).

Instituto de Ecología del Estado de Guanajuato. Dirección de Recursos Naturales; Coordinación de Áreas Naturales Protegidas y Coordinación de Ordenamiento Ecológico y programas Especiales.