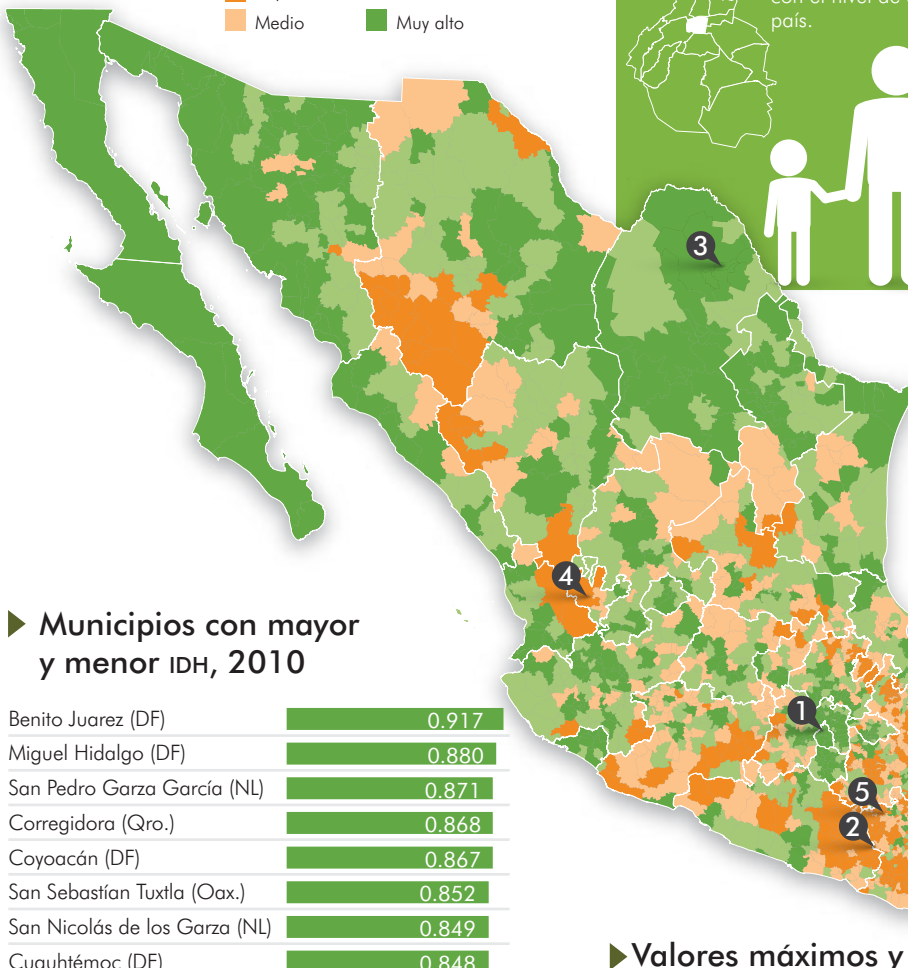


# Índice de Desarrollo Humano Municipal

México es un país con desarrollo humano alto, sin embargo, la desigualdad persiste a nivel municipal

## Nivel de IDH

Bojo Medio Alto Muy alto



Los habitantes de la delegación Benito Juárez, en el Distrito Federal, cuentan con el nivel de desarrollo más alto del país.



MÁS ALTO

2.5  
VECES  
MAYOR

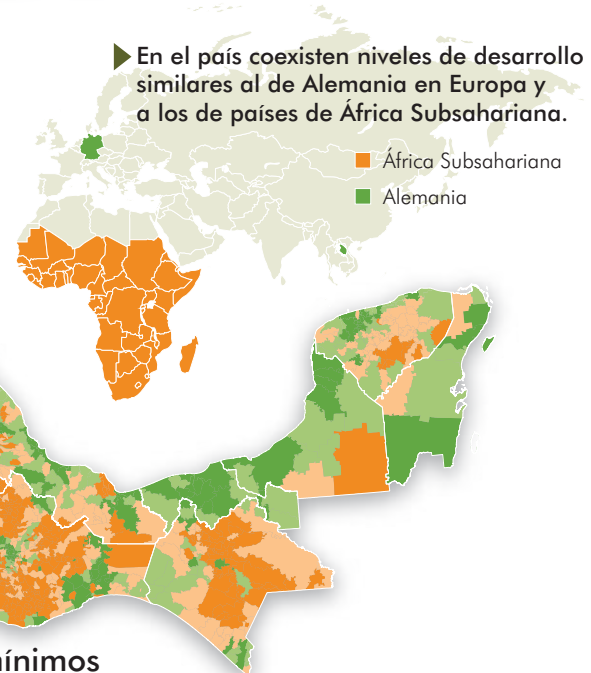
MÁS BAJO

Mientras que las personas que habitan en Cochoapa el Grande, Guerrero, experimentan las condiciones más bajas de desarrollo humano.



En el país coexisten niveles de desarrollo similares al de Alemania en Europa y a los de países de África Subsahariana.

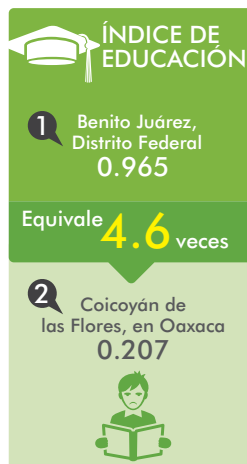
África Subsahariana  
Alemania



## Municipios con mayor y menor IDH, 2010

Benito Juárez (DF)	0.917
Miguel Hidalgo (DF)	0.880
San Pedro Garza García (NL)	0.871
Corregidora (Qro.)	0.868
Coyoacán (DF)	0.867
San Sebastián Tuxtla (Oax.)	0.852
San Nicolás de los Garza (NL)	0.849
Cuauhtémoc (DF)	0.848
San Andrés Huayápam (Oax.)	0.846
Orizaba (Ver.)	0.838
Nacional	0.737
La Perla (Ver.)	0.417
Calchualco (Ver.)	0.414
Santos Reyes Yucuná (Oax.)	0.412
San Martín Peras (Oax.)	0.395
Batopilas (Chi.)	0.387
Coicoyán de las Flores (Oax.)	0.384
Santa Ana Ateixtlahuaca (Oax.)	0.377
San Simón Zahuatlán (Oax.)	0.375
San Miguel Santa Flor (Oax.)	0.367
Cochoapa el Grande (Gro.)	0.362

## Valores máximos y mínimos



La mayor brecha entre municipios se encuentra en la dimensión de educación.

● Máximo  
■ Mínimo  
▲ Promedio Estatal

