

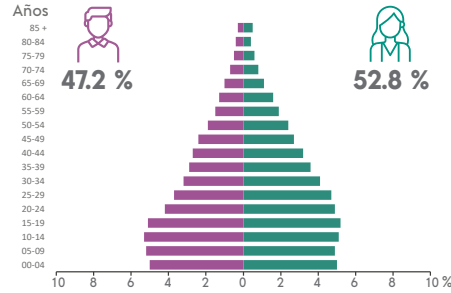
COMPOSICIÓN POR EDAD Y SEXO

Población total
128 536 representa el 21 % de la población estatal

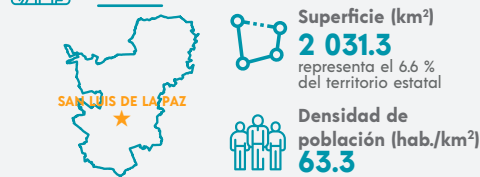
Relación hombres-mujeres **89.3**
 Existen 89 hombres por cada 100 mujeres.

Edad mediana **25**
 La mitad de la población tiene 25 años o menos.

Razón de dependencia **58.2**
 Existen 58 personas en edad de dependencia por cada 100 en edad productiva.



DISTRIBUCIÓN TERRITORIAL



Total de localidades
434

Localidades con mayor población

San Luis de la Paz	51 894
Misión de Chichimecas	9 609
San Pedro de los Pozos (Mineral de Pozos)	2 856

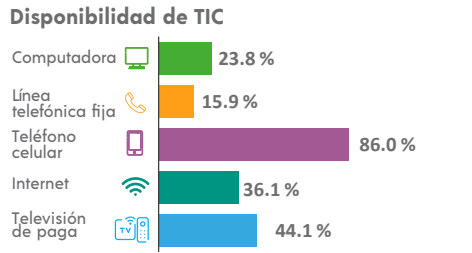
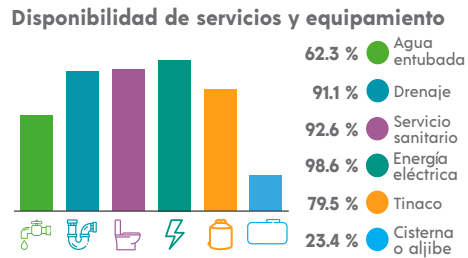
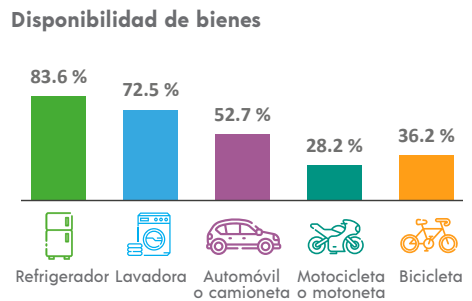
VIVIENDA

Total de viviendas particulares habitadas
30 386 representa el 19 % del total estatal

Promedio de ocupantes por vivienda **4.2**

Promedio de ocupantes por cuarto **1.2**

Viviendas con piso de tierra **5.2 %**



ETNICIDAD

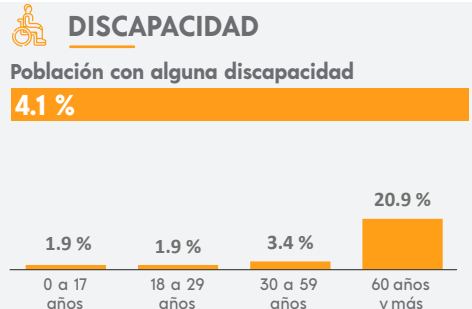
Población que habla lengua indígena¹ **1.90 %**

Población que no habla español de los hablantes de lengua indígena¹ **1.83 %**

Lenguas indígenas más frecuentes

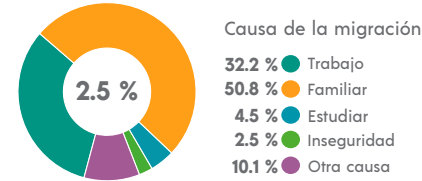
Chichimeco Jonaz	96.7 %
Náhuatl	0.9 %

Población que se considera afroamericana negra o afrodescendiente **0.75 %**



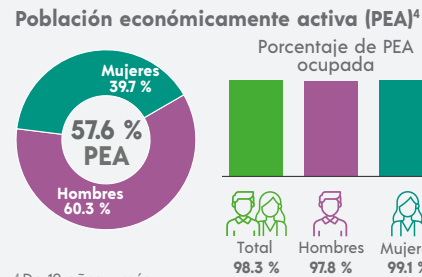
MIGRACIÓN

Población con lugar de residencia en marzo de 2015 distinto al actual²



² De 5 años y más.

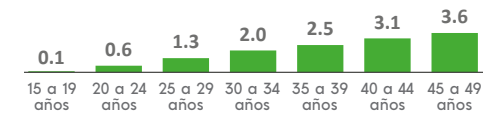
CARACTERÍSTICAS ECONÓMICAS



⁴ De 12 años y más.

FECUNDIDAD Y MORTALIDAD

Promedio de hijas(os) nacidas(os) vivas(os)³
1.6



Porcentaje de hijas(os) fallecidas(os)³
3.5 %

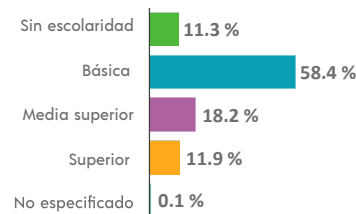
³ Mujeres de 15 a 49 años.

Población no económicamente activa (PNEA)⁴



CARACTERÍSTICAS EDUCATIVAS

Población según nivel de escolaridad⁵

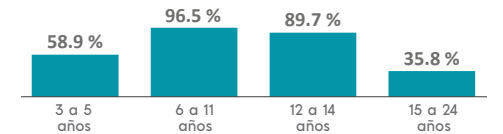


⁵ De 15 años y más.

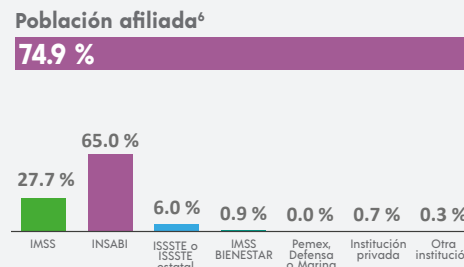
Tasa de alfabetización

15 a 24 años	98.7 %
25 años y más	88.1 %

Asistencia escolar



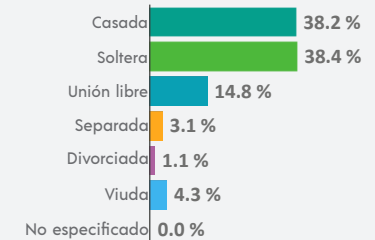
AFILIACIÓN A SERVICIOS DE SALUD



⁶ Incluye afiliaciones múltiples.

SITUACIÓN CONYUGAL

Población según situación conyugal⁷



⁷ De 12 años y más.

¹ De 3 años y más.