

COMPOSICIÓN POR EDAD Y SEXO

Población total
89 558 representa el 1.5 % de la población estatal

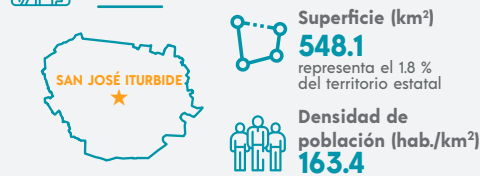
Relación hombres-mujeres **94.1**
 Existen 94 hombres por cada 100 mujeres.

Edad mediana **25**
 La mitad de la población tiene 25 años o menos.

Razón de dependencia **55.2**
 Existen 55 personas en edad de dependencia por cada 100 en edad productiva.



DISTRIBUCIÓN TERRITORIAL



Total de localidades
206

Localidades con mayor población

San José Iturbide	27 593
El Capulín	3 649
Prados del Rosario	3 214

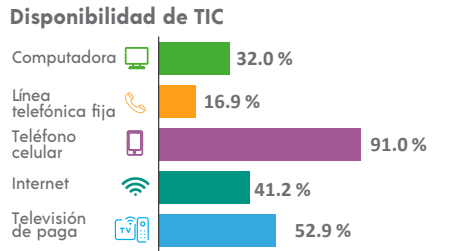
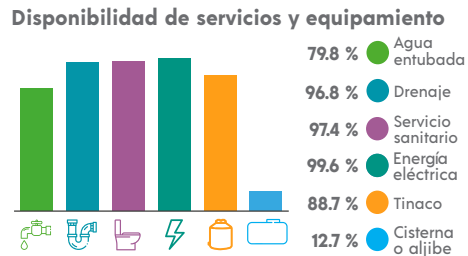
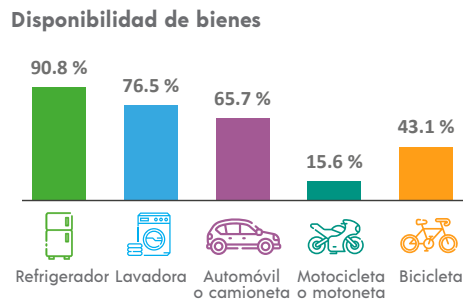
VIVIENDA

Total de viviendas particulares habitadas
22 741 representa el 1.4 % del total estatal

Promedio de ocupantes por vivienda **3.9**

Promedio de ocupantes por cuarto **1.1**

Viviendas con piso de tierra **2.3 %**



ETNICIDAD

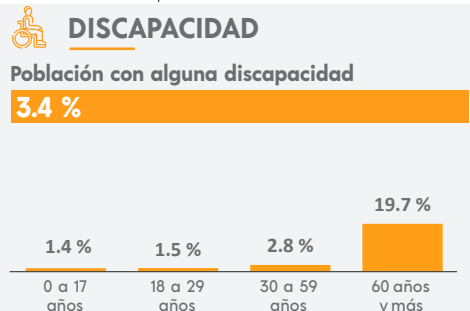
Población que habla lengua indígena¹ **0.22 %**

Población que no habla español de los hablantes de lengua indígena¹ **0.00 %**

Lenguas indígenas más frecuentes

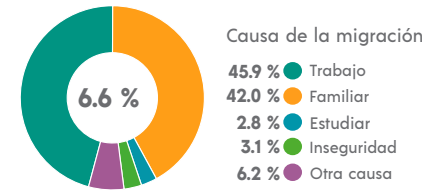
Otomí	14.3 %
Náhuatl	13.2 %

Población que se considera afroamericana negra o afrodescendiente **0.67 %**



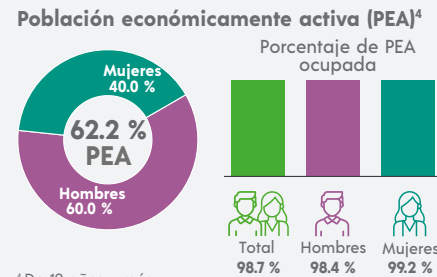
MIGRACIÓN

Población con lugar de residencia en marzo de 2015 distinto al actual²



² De 5 años y más.

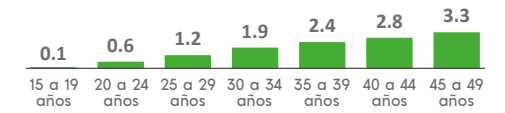
CARACTERÍSTICAS ECONÓMICAS



⁴ De 12 años y más.

FECUNDIDAD Y MORTALIDAD

Promedio de hijas(os) nacidas(os) vivas(os)³
1.6

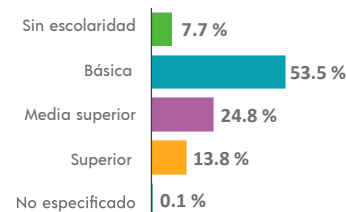


Porcentaje de hijas(os) fallecidas(os)³
3.0 %

³ Mujeres de 15 a 49 años.

CARACTERÍSTICAS EDUCATIVAS

Población según nivel de escolaridad⁵

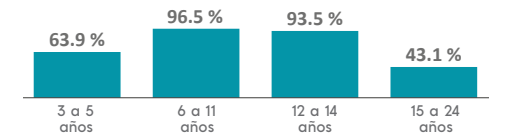


⁵ De 15 años y más.

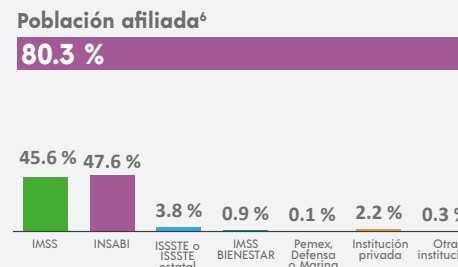
Tasa de alfabetización

15 a 24 años	99.3 %
25 años y más	92.2 %

Asistencia escolar



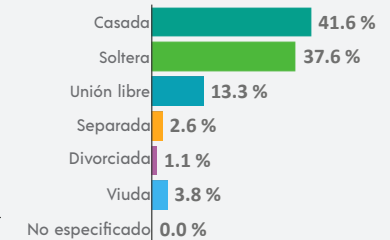
AFILIACIÓN A SERVICIOS DE SALUD



⁶ Incluye afiliaciones múltiples.

SITUACIÓN CONYUGAL

Población según situación conyugal⁷



⁷ De 12 años y más.