

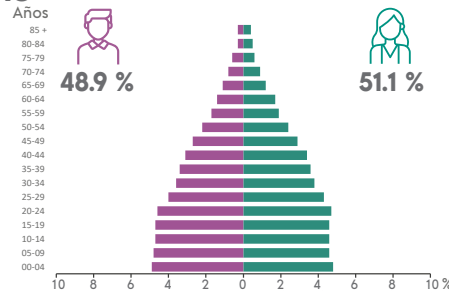
### COMPOSICIÓN POR EDAD Y SEXO

**Población total**  
**130 871** representa el 21 % de la población estatal

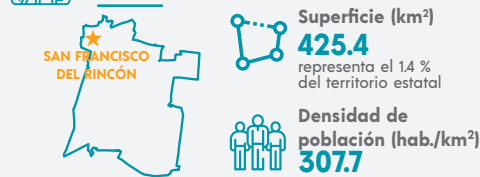
**Relación hombres-mujeres** **95.6**  
 Existen 95 hombres por cada 100 mujeres.

**Edad mediana** **26**  
 La mitad de la población tiene 26 años o menos.

**Razón de dependencia** **54.1**  
 Existen 54 personas en edad de dependencia por cada 100 en edad productiva.



### DISTRIBUCIÓN TERRITORIAL



**Total de localidades**  
**212**

**Localidades con mayor población**

San Francisco del Rincón	79 772
San Cristóbal (El Cerrito)	3 579
El Maguey	3 355

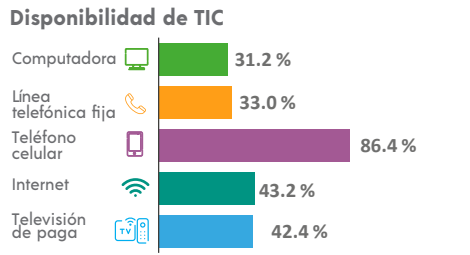
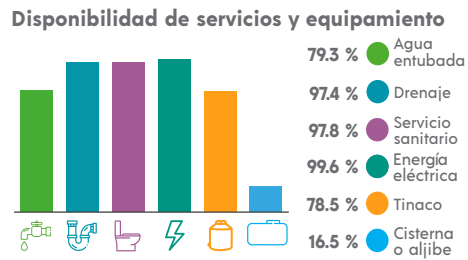
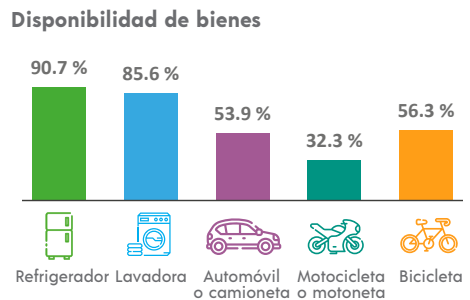
### VIVIENDA

**Total de viviendas particulares habitadas**  
**32 211** representa el 2.0 % del total estatal

**Promedio de ocupantes por vivienda** **4.1**

**Promedio de ocupantes por cuarto** **1.1**

**Viviendas con piso de tierra** **1.4 %**



### ETNICIDAD

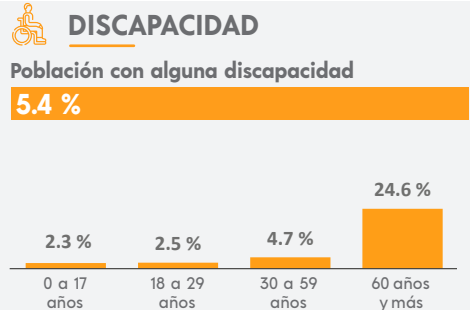
**Población que habla lengua indígena<sup>1</sup>** **0.28 %**

**Población que no habla español de los hablantes de lengua indígena<sup>1</sup>** **6.76 %**

**Lenguas indígenas más frecuentes**

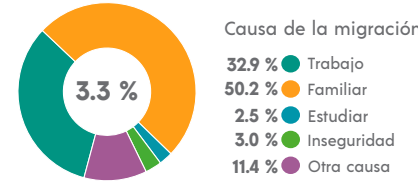
Chinanteco	29.4 %
Mixteco	27.5 %

**Población que se considera afromexicana negra o afrodescendiente** **1.27 %**



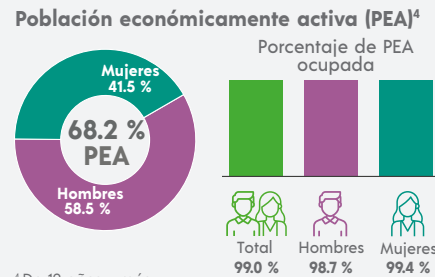
### MIGRACIÓN

**Población con lugar de residencia en marzo de 2015 distinto al actual<sup>2</sup>**



<sup>2</sup> De 5 años y más.

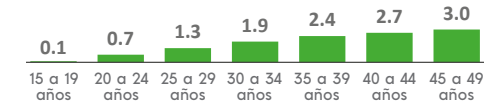
### CARACTERÍSTICAS ECONÓMICAS



<sup>4</sup> De 12 años y más.

### FECUNDIDAD Y MORTALIDAD

**Promedio de hijas(os) nacidas(os) vivas(os)<sup>3</sup>**  
**1.6**

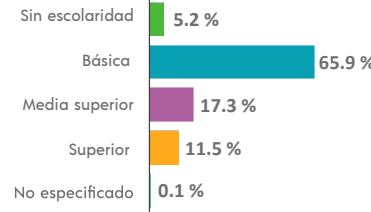


**Porcentaje de hijas(os) fallecidas(os)<sup>3</sup>**  
**3.0 %**

<sup>3</sup> Mujeres de 15 a 49 años.

### CARACTERÍSTICAS EDUCATIVAS

**Población según nivel de escolaridad<sup>5</sup>**

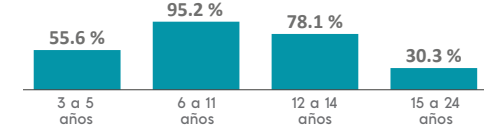


<sup>5</sup> De 15 años y más.

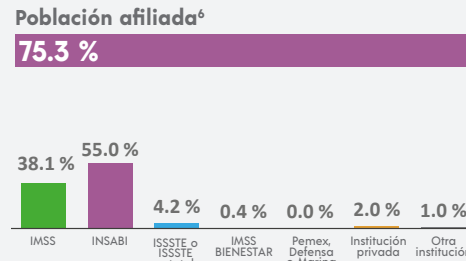
**Tasa de alfabetización**

15 a 24 años	98.8 %
25 años y más	93.5 %

**Asistencia escolar**



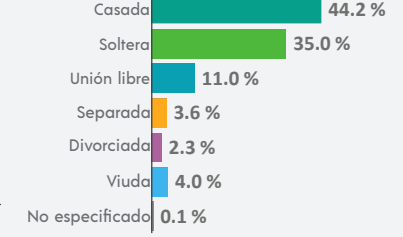
### AFILIACIÓN A SERVICIOS DE SALUD



<sup>6</sup> Incluye afiliaciones múltiples.

### SITUACIÓN CONYUGAL

**Población según situación conyugal<sup>7</sup>**



<sup>7</sup> De 12 años y más.