

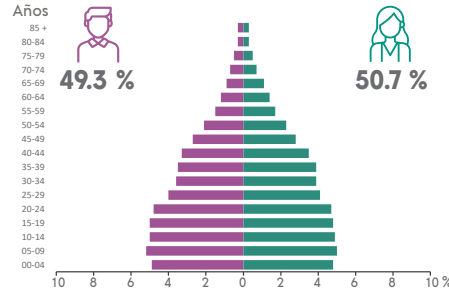
COMPOSICIÓN POR EDAD Y SEXO

Población total
83 842 representa el 1.4 % de la población estatal

Relación hombres-mujeres **97.2**
 Existen 97 hombres por cada 100 mujeres.

Edad mediana **25**
 La mitad de la población tiene 25 años o menos.

Razón de dependencia **54.2**
 Existen 54 personas en edad de dependencia por cada 100 en edad productiva.



DISTRIBUCIÓN TERRITORIAL

PURÍSIMA DE BUSTOS

Superficie (km²)
290.7 representa el 0.9 % del territorio estatal

Densidad de población (hab./km²)
288.4

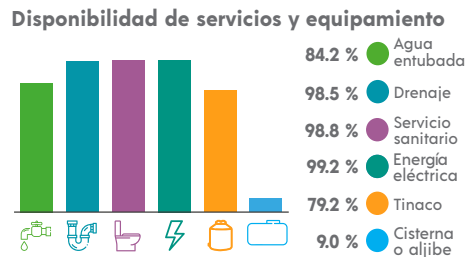
VIVIENDA

Total de viviendas particulares habitadas
19 865 representa el 1.3 % del total estatal

Promedio de ocupantes por vivienda **4.2**

Promedio de ocupantes por cuarto **1.2**

Viviendas con piso de tierra **1.4 %**



ETNICIDAD

Población que habla lengua indígena¹ **0.20 %**

Población que no habla español de los hablantes de lengua indígena¹ **2.50 %**

Lenguas indígenas más frecuentes

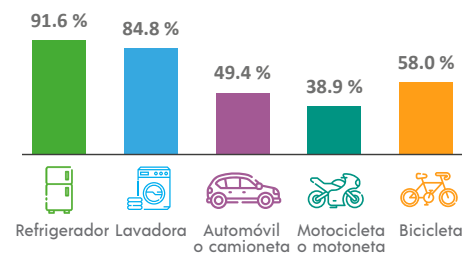
- Chinanteco: 35.5 %
- Náhuatl: 14.8 %

Población que se considera afroamericana negra o afrodescendiente **1.55 %**

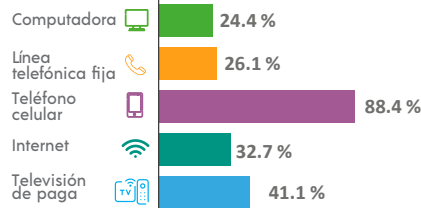
Total de localidades

| |
|----------------------------------------|
| 115 |
| Localidades con mayor población |
| Purísima de Bustos 52 257 |
| Monte Grande 3 099 |
| San Bernardo 2 508 |

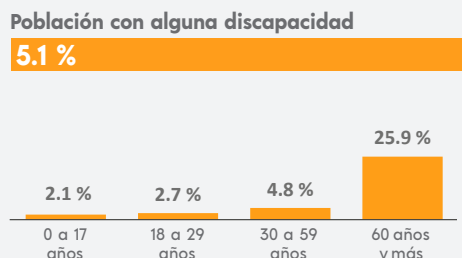
Disponibilidad de bienes



Disponibilidad de TIC

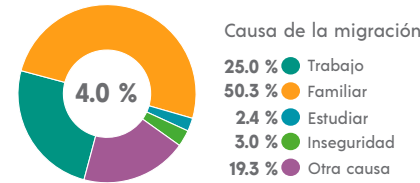


DISCAPACIDAD



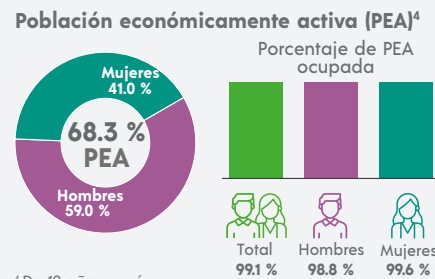
MIGRACIÓN

Población con lugar de residencia en marzo de 2015 distinto al actual²



² De 5 años y más.

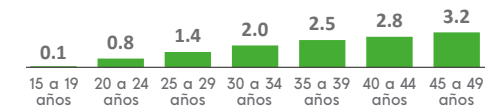
CARACTERÍSTICAS ECONÓMICAS



⁴ De 12 años y más.

FECUNDIDAD Y MORTALIDAD

Promedio de hijas(os) nacidas(os) vivas(os)³
1.7

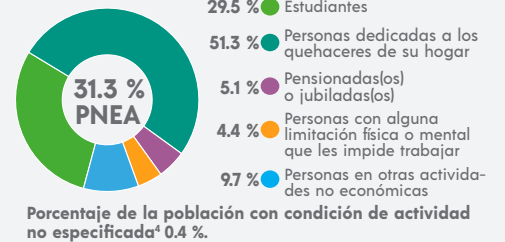


Porcentaje de hijas(os) fallecidas(os)³

4.1 %

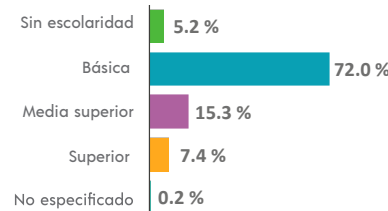
³ Mujeres de 15 a 49 años.

Población no económicamente activa (PNEA)⁴



CARACTERÍSTICAS EDUCATIVAS

Población según nivel de escolaridad⁵

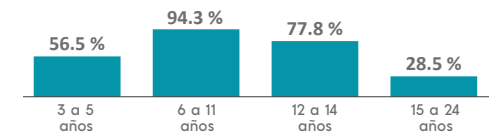


⁵ De 15 años y más.

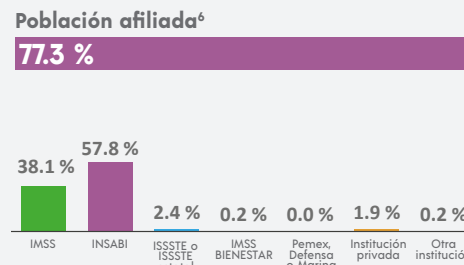
Tasa de alfabetización

| | |
|---------------|---------------|
| 15 a 24 años | 98.8 % |
| 25 años y más | 94.1 % |

Asistencia escolar



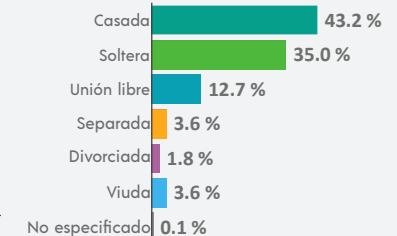
AFILIACIÓN A SERVICIOS DE SALUD



⁶ Incluye afiliaciones múltiples.

SITUACIÓN CONYUGAL

Población según situación conyugal⁷



⁷ De 12 años y más.