

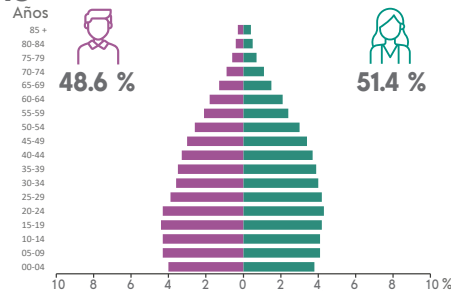
### COMPOSICIÓN POR EDAD Y SEXO

**Población total**  
**521 169** representa el 8.5 % de la población estatal

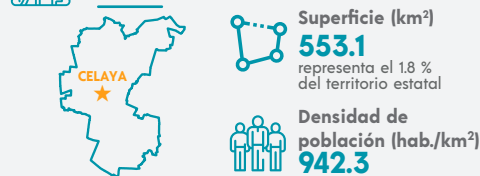
**Relación hombres-mujeres** **94.3**  
 Existen 94 hombres por cada 100 mujeres.

**Edad mediana** **29**  
 La mitad de la población tiene 29 años o menos.

**Razón de dependencia** **47.6**  
 Existen 47 personas en edad de dependencia por cada 100 en edad productiva.



### DISTRIBUCIÓN TERRITORIAL



**Total de localidades**  
**321**

**Localidades con mayor población**

Celaya	378 143
San Miguel Octopan	14 969
Rincón de Tamayo	11 026

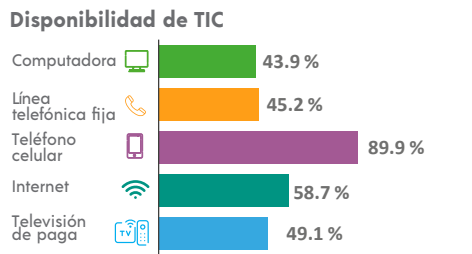
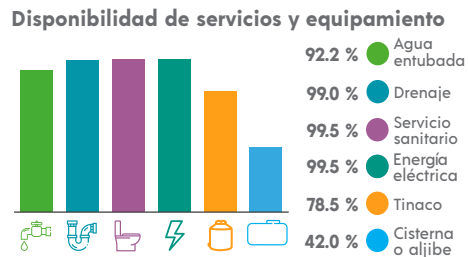
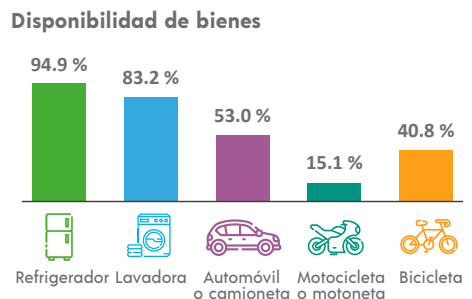
### VIVIENDA

**Total de viviendas particulares habitadas**  
**143 420** representa el 9.0 % del total estatal

**Promedio de ocupantes por vivienda** **3.6**

**Promedio de ocupantes por cuarto** **0.9**

**Viviendas con piso de tierra** **3.1 %**



### ETNICIDAD

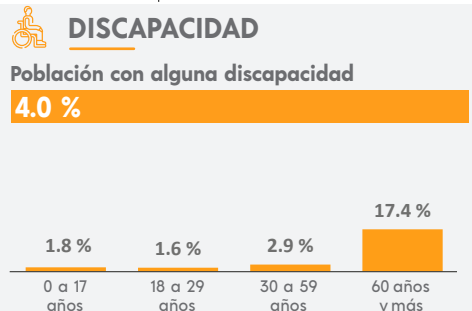
**Población que habla lengua indígena<sup>1</sup>** **0.22 %**

**Población que no habla español de los hablantes de lengua indígena<sup>1</sup>** **1.21 %**

**Lenguas indígenas más frecuentes**

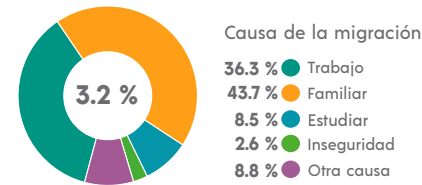
Náhuatl	18.2 %
Otomí	17.4 %

**Población que se considera afroamericana negra o afrodescendiente** **2.47 %**



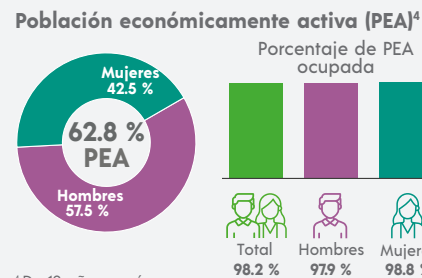
### MIGRACIÓN

**Población con lugar de residencia en marzo de 2015 distinto al actual<sup>2</sup>**



<sup>2</sup> De 5 años y más.

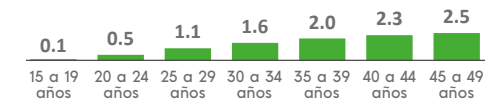
### CARACTERÍSTICAS ECONÓMICAS



<sup>4</sup> De 12 años y más.

### FECUNDIDAD Y MORTALIDAD

**Promedio de hijas(os) nacidas(os) vivas(os)<sup>3</sup>**  
**1.4**



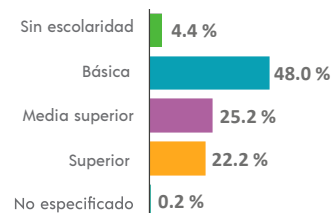
**Porcentaje de hijas(os) fallecidas(os)<sup>3</sup>**

**3.4 %**

<sup>3</sup> Mujeres de 15 a 49 años.

### CARACTERÍSTICAS EDUCATIVAS

**Población según nivel de escolaridad<sup>5</sup>**

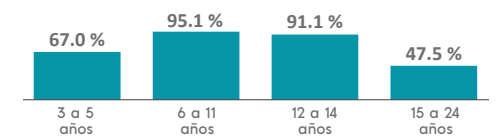


<sup>5</sup> De 15 años y más.

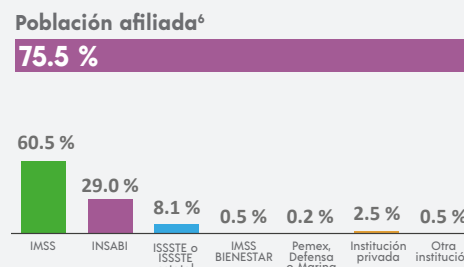
**Tasa de alfabetización**

15 a 24 años	99.0 %
25 años y más	95.7 %

**Asistencia escolar**



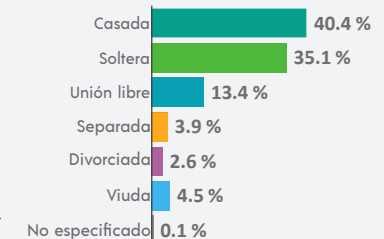
### AFILIACIÓN A SERVICIOS DE SALUD



<sup>6</sup> Incluye afiliaciones múltiples.

### SITUACIÓN CONYUGAL

**Población según situación conyugal<sup>7</sup>**



<sup>7</sup> De 12 años y más.