

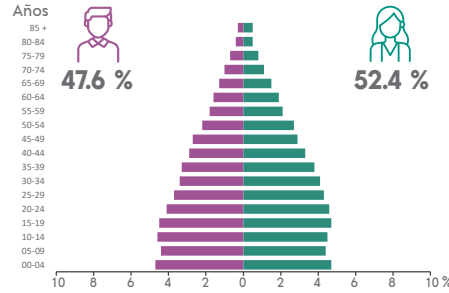
COMPOSICIÓN POR EDAD Y SEXO

Población total
174 615 representa el 2.8 % de la población estatal

Relación hombres-mujeres **90.7**
 Existen 90 hombres por cada 100 mujeres.

Edad mediana **27**
 La mitad de la población tiene 27 años o menos.

Razón de dependencia **54.7**
 Existen 54 personas en edad de dependencia por cada 100 en edad productiva.



DISTRIBUCIÓN TERRITORIAL

Superficie (km²)
1 553.8 representa el 5.1 % del territorio estatal

Densidad de población (hab./km²)
112.4



Total de localidades **477**

Localidades con mayor población

San Miguel de Allende	72 452
Los Rodríguez	3 196
Colonia San Luis Rey	2 860

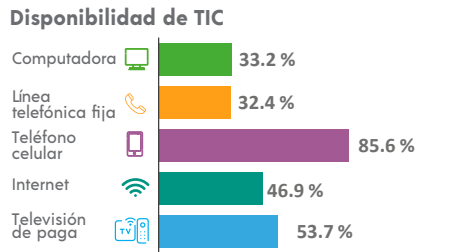
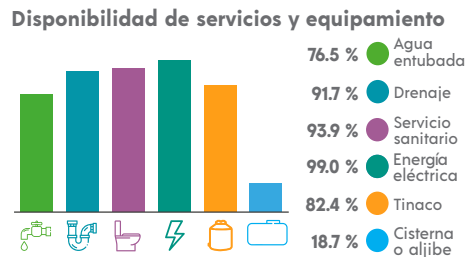
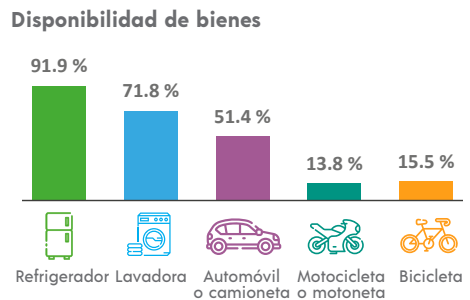
VIVIENDA

Total de viviendas particulares habitadas
44 543 representa el 2.8 % del total estatal

Promedio de ocupantes por vivienda **3.9**

Promedio de ocupantes por cuarto **1.0**

Viviendas con piso de tierra **2.9 %**



ETNICIDAD

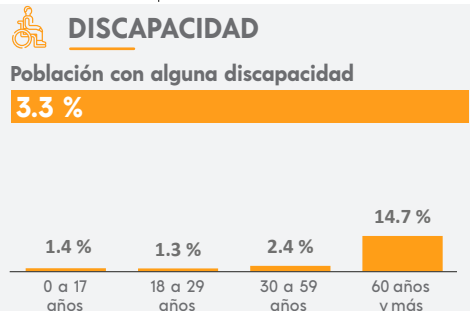
Población que habla lengua indígena¹ **0.20 %**

Población que no habla español de los hablantes de lengua indígena¹ **0.30 %**

Lenguas indígenas más frecuentes

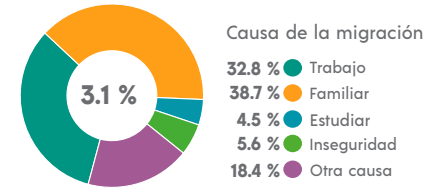
Náhuatl	33.8 %
Otomí	23.1 %

Población que se considera afroamericana negra o afrodescendiente **1.78 %**



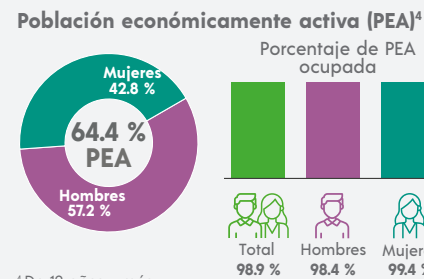
MIGRACIÓN

Población con lugar de residencia en marzo de 2015 distinto al actual²



² De 5 años y más.

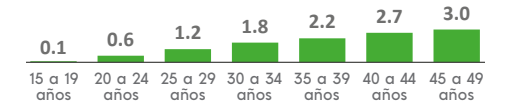
CARACTERÍSTICAS ECONÓMICAS



⁴ De 12 años y más.

FECUNDIDAD Y MORTALIDAD

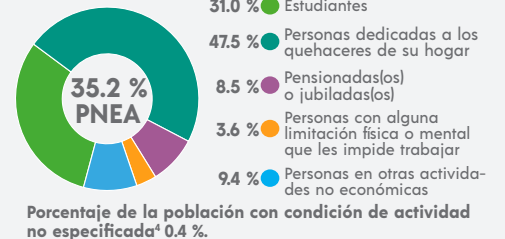
Promedio de hijas(os) nacidas(os) vivas(os)³
1.5



Porcentaje de hijas(os) fallecidas(os)³
3.3 %

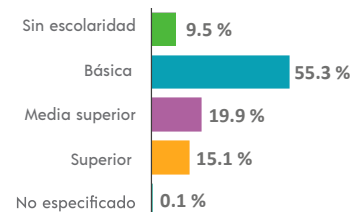
³ Mujeres de 15 a 49 años.

Población no económicamente activa (PNEA)⁴



CARACTERÍSTICAS EDUCATIVAS

Población según nivel de escolaridad⁵

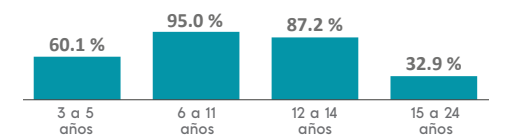


⁵ De 15 años y más.

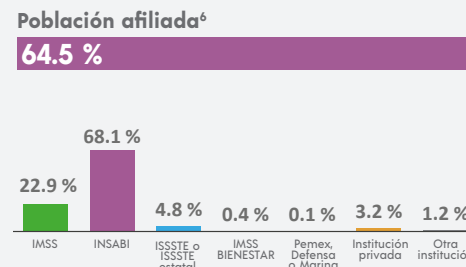
Tasa de alfabetización

15 a 24 años	99.2 %
25 años y más	90.0 %

Asistencia escolar



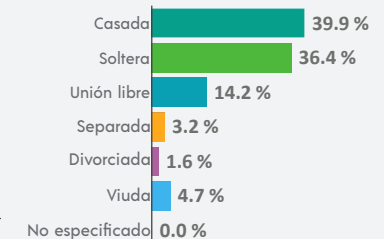
AFILIACIÓN A SERVICIOS DE SALUD



⁶ Incluye afiliaciones múltiples.

SITUACIÓN CONYUGAL

Población según situación conyugal⁷



⁷ De 12 años y más.