

COMPOSICIÓN POR EDAD Y SEXO

Población total
150 054 representa el 2.4 % de la población estatal

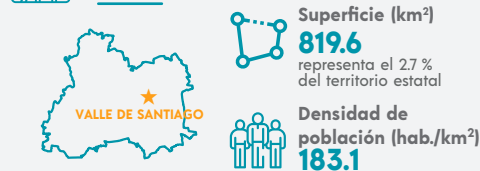
Relación hombres-mujeres **92.9**
 Existen 92 hombres por cada 100 mujeres.

Edad mediana **29**
 La mitad de la población tiene 29 años o menos.

Razón de dependencia **54.3**
 Existen 54 personas en edad de dependencia por cada 100 en edad productiva.



DISTRIBUCIÓN TERRITORIAL



Total de localidades **244**

| Localidad | Población |
|-----------------------|-----------|
| Valle de Santiago | 72 663 |
| Rincón de Parangueo | 3 015 |
| San Nicolás Parangueo | 1 932 |

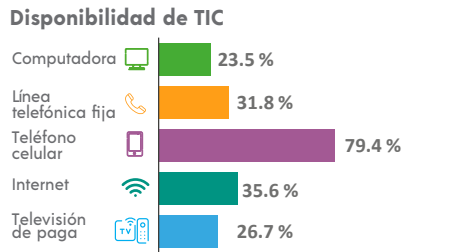
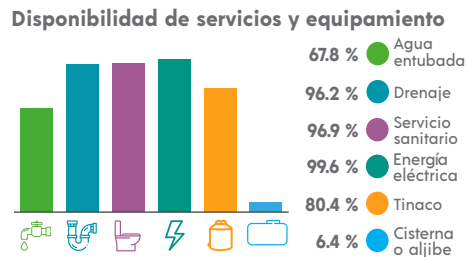
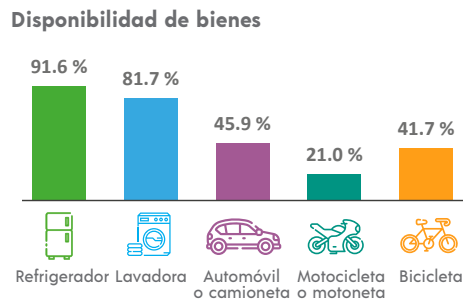
VIVIENDA

Total de viviendas particulares habitadas
37 795 representa el 2.4 % del total estatal

Promedio de ocupantes por vivienda **3.9**

Promedio de ocupantes por cuarto **1.1**

Viviendas con piso de tierra **4.4 %**



ETNICIDAD

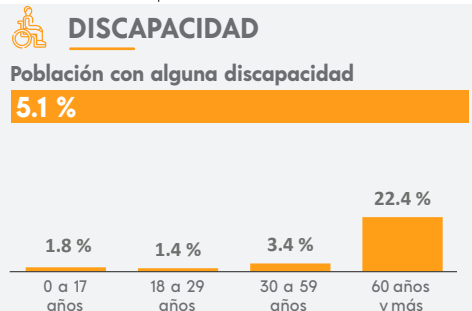
Población que habla lengua indígena¹ **0.08 %**

Población que no habla español de los hablantes de lengua indígena¹ **9.35 %**

Lenguas indígenas más frecuentes

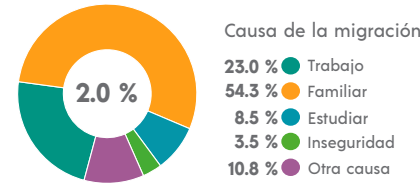
- Náhuatl: 19.4 %
- Mixteco: 19.4 %

Población que se considera afroamericana negra o afrodescendiente **1.14 %**



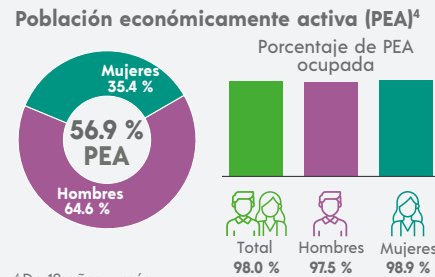
MIGRACIÓN

Población con lugar de residencia en marzo de 2015 distinto al actual²



² De 5 años y más.

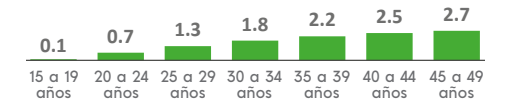
CARACTERÍSTICAS ECONÓMICAS



⁴ De 12 años y más.

FECUNDIDAD Y MORTALIDAD

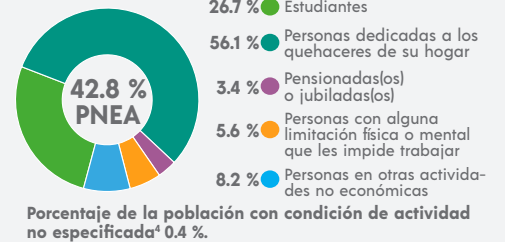
Promedio de hijas(os) nacidas(os) vivas(os)³
1.5



Porcentaje de hijas(os) fallecidas(os)³
3.1 %

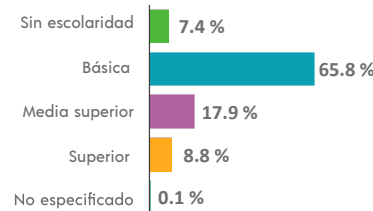
³ Mujeres de 15 a 49 años.

Población no económicamente activa (PNEA)⁴



CARACTERÍSTICAS EDUCATIVAS

Población según nivel de escolaridad⁵

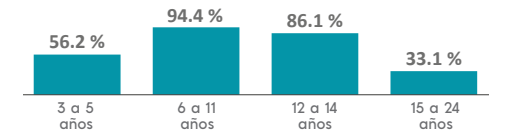


⁵ De 15 años y más.

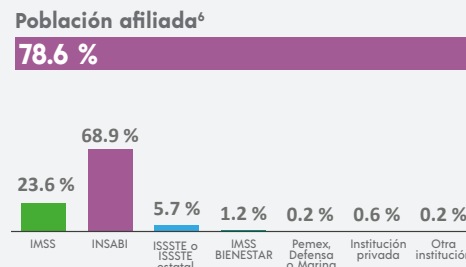
Tasa de alfabetización

| | |
|---------------|--------|
| 15 a 24 años | 98.9 % |
| 25 años y más | 91.0 % |

Asistencia escolar



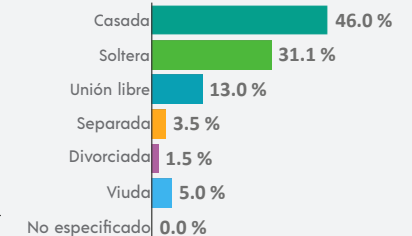
AFILIACIÓN A SERVICIOS DE SALUD



⁶ Incluye afiliaciones múltiples.

SITUACIÓN CONYUGAL

Población según situación conyugal⁷



⁷ De 12 años y más.

INEGI. Panorama Sociodemográfico de Guanajuato. Censo de Población y Vivienda 2020. 2021