

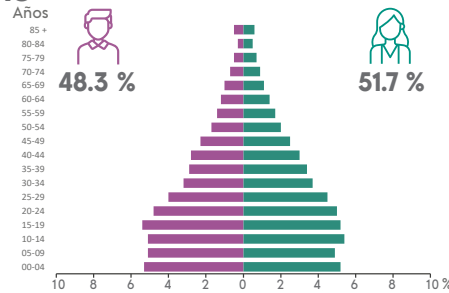
COMPOSICIÓN POR EDAD Y SEXO

Población total
20 007 representa el 0.3 % de la población estatal

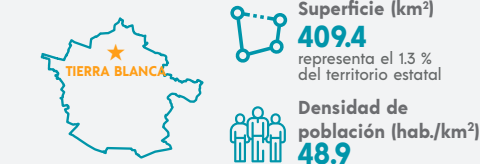
Relación hombres-mujeres **93.3**
 Existen 93 hombres por cada 100 mujeres.

Edad mediana **24**
 La mitad de la población tiene 24 años o menos.

Razón de dependencia **60.9**
 Existen 60 personas en edad de dependencia por cada 100 en edad productiva.



DISTRIBUCIÓN TERRITORIAL



Total de localidades **69**

Localidades con mayor población

Tierra Blanca	2 428
Rincón del Cano	1 716
La Cuesta de Peñones	1 334

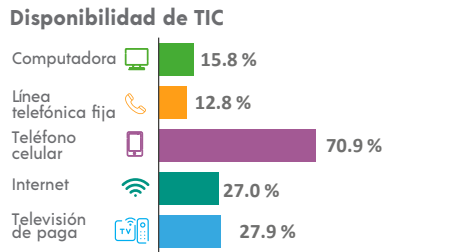
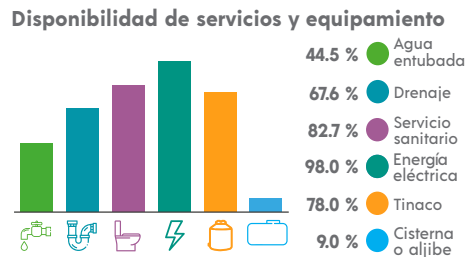
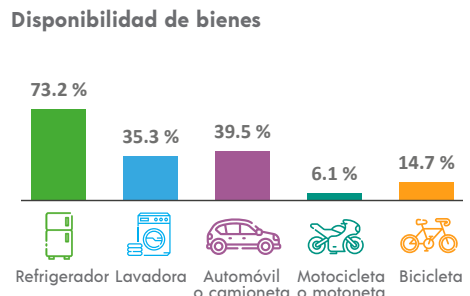
VIVIENDA

Total de viviendas particulares habitadas
4 904 representa el 0.3 % del total estatal

Promedio de ocupantes por vivienda **4.1**

Promedio de ocupantes por cuarto **1.3**

Viviendas con piso de tierra **4.3 %**



ETNICIDAD

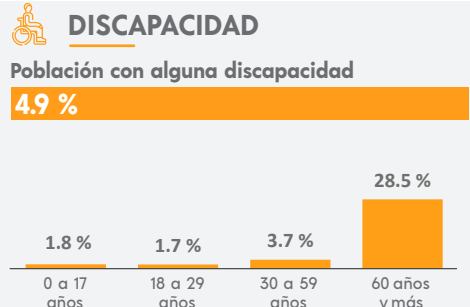
Población que habla lengua indígena¹ **8.07 %**

Población que no habla español de los hablantes de lengua indígena¹ **0.13 %**

Lenguas indígenas más frecuentes

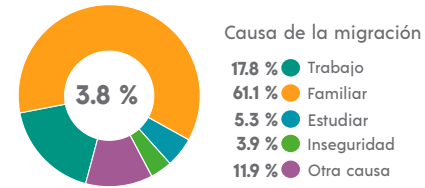
Otomí	97.8 %
Náhuatl	1.1 %

Población que se considera afroamericana negra o afrodescendiente **0.28 %**



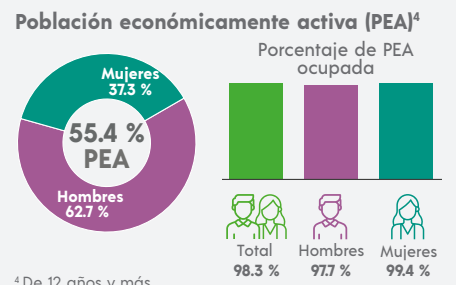
MIGRACIÓN

Población con lugar de residencia en marzo de 2015 distinto al actual²



² De 5 años y más.

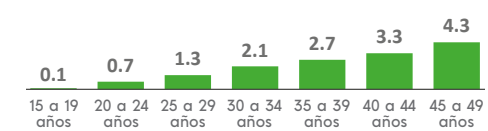
CARACTERÍSTICAS ECONÓMICAS



⁴ De 12 años y más.

FECUNDIDAD Y MORTALIDAD

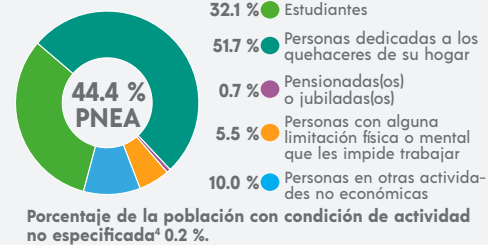
Promedio de hijas(os) nacidas(os) vivas(os)³
1.7



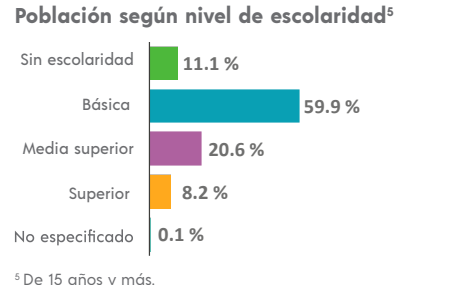
Porcentaje de hijas(os) fallecidas(os)³
3.2 %

³ Mujeres de 15 a 49 años.

Población no económicamente activa (PNEA)⁴



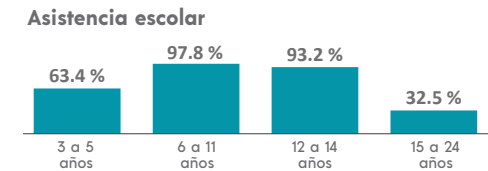
CARACTERÍSTICAS EDUCATIVAS



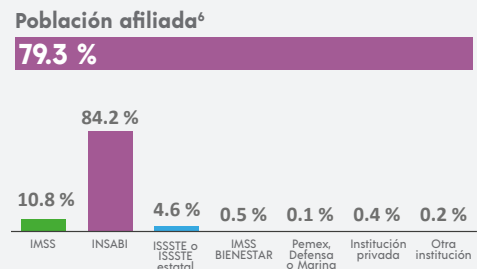
⁵ De 15 años y más.

Tasa de alfabetización

15 a 24 años	99.2 %
25 años y más	85.1 %

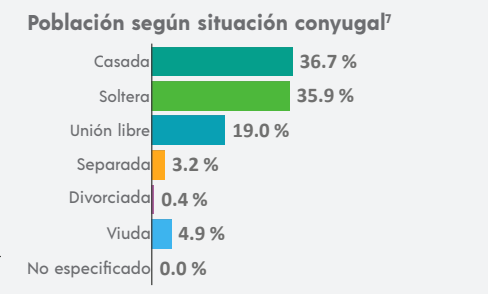


AFILIACIÓN A SERVICIOS DE SALUD



⁶ Incluye afiliaciones múltiples.

SITUACIÓN CONYUGAL



⁷ De 12 años y más.