

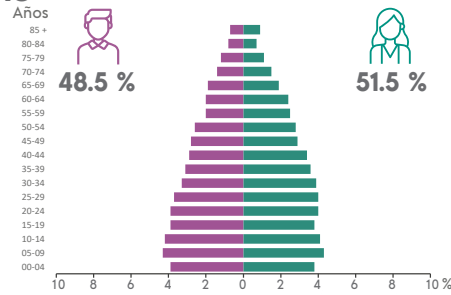
COMPOSICIÓN POR EDAD Y SEXO

Población total
35 905 representa el 0.6 % de la población estatal

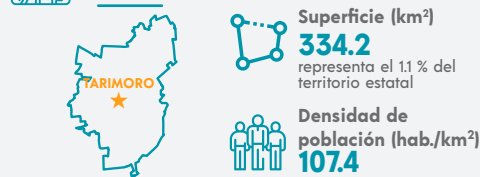
Relación hombres-mujeres **94.0**
 Existen 94 hombres por cada 100 mujeres.

Edad mediana **31**
 La mitad de la población tiene 31 años o menos.

Razón de dependencia **57.5**
 Existen 57 personas en edad de dependencia por cada 100 en edad productiva.



DISTRIBUCIÓN TERRITORIAL



Total de localidades **79**

Localidades con mayor población

Tarimoro	12 426
La Moncada	4 245
Panales Jamaica (Cañones)	2 482

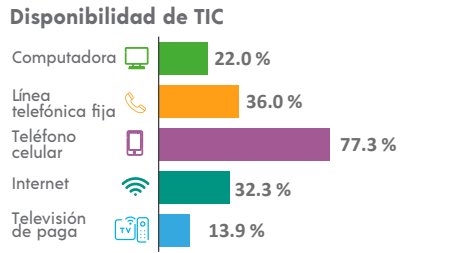
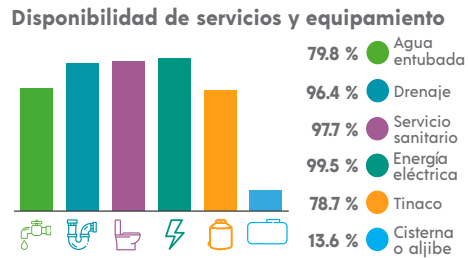
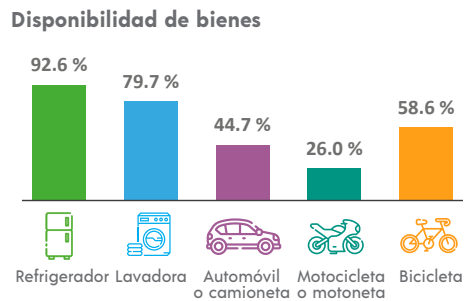
VIVIENDA

Total de viviendas particulares habitadas
10 193 representa el 0.6 % del total estatal

Promedio de ocupantes por vivienda **3.5**

Promedio de ocupantes por cuarto **1.0**

Viviendas con piso de tierra **3.4 %**



ETNICIDAD

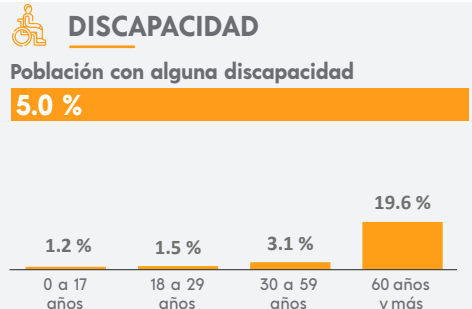
Población que habla lengua indígena¹ **0.05 %**

Población que no habla español de los hablantes de lengua indígena¹ **0.00 %**

Lenguas indígenas más frecuentes

Náhuatl	33.3 %
Tarasco	27.8 %

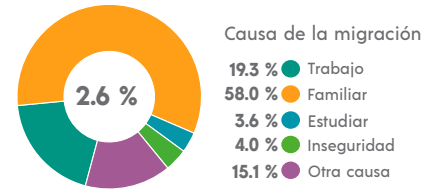
Población que se considera afroamericana negra o afrodescendiente **0.32 %**



¹ De 3 años y más.

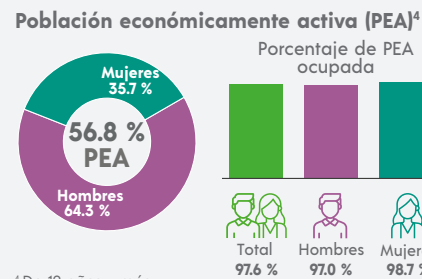
MIGRACIÓN

Población con lugar de residencia en marzo de 2015 distinto al actual²



² De 5 años y más.

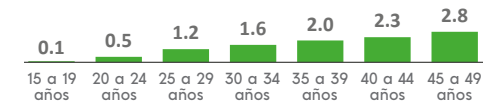
CARACTERÍSTICAS ECONÓMICAS



⁴ De 12 años y más.

FECUNDIDAD Y MORTALIDAD

Promedio de hijas(os) nacidas(os) vivas(os)³
1.4

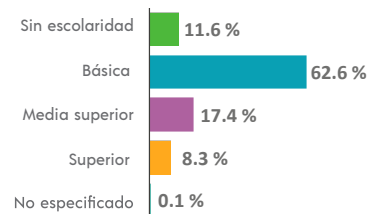


Porcentaje de hijas(os) fallecidas(os)³
3.1 %

³ Mujeres de 15 a 49 años.

CARACTERÍSTICAS EDUCATIVAS

Población según nivel de escolaridad⁵

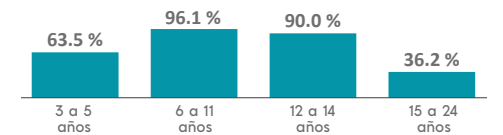


⁵ De 15 años y más.

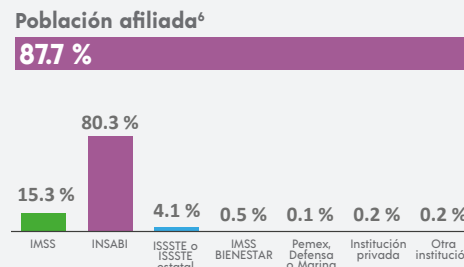
Tasa de alfabetización

15 a 24 años	98.7 %
25 años y más	88.9 %

Asistencia escolar



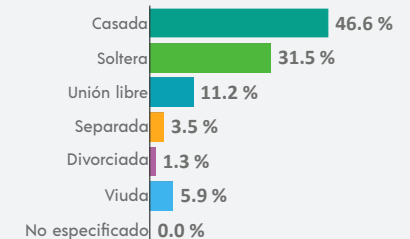
AFILIACIÓN A SERVICIOS DE SALUD



⁶ Incluye afiliaciones múltiples.

SITUACIÓN CONYUGAL

Población según situación conyugal⁷



⁷ De 12 años y más.