

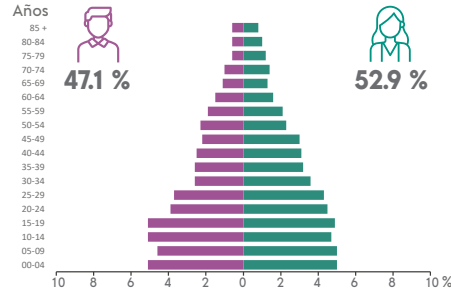
### COMPOSICIÓN POR EDAD Y SEXO

**Población total**  
**5 723** representa el 0.1 % de la población estatal

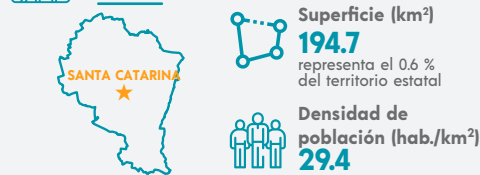
**Relación hombres-mujeres** **88.8**  
 Existen 88 hombres por cada 100 mujeres.

**Edad mediana** **26**  
 La mitad de la población tiene 26 años o menos.

**Razón de dependencia** **64.3**  
 Existen 64 personas en edad de dependencia por cada 100 en edad productiva.



### DISTRIBUCIÓN TERRITORIAL



**Total de localidades**  
**41**

**Localidades con mayor población**

Santa Catarina	1 681
El Tablón	380
Las Limitas	307

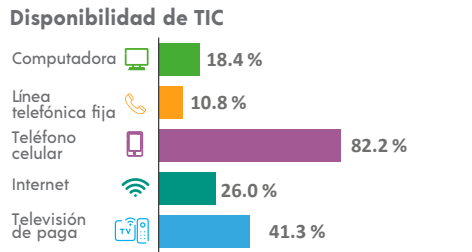
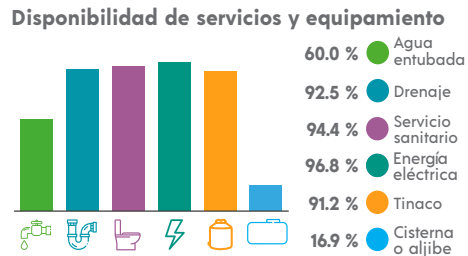
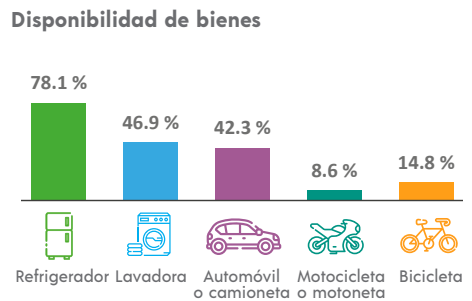
### VIVIENDA

**Total de viviendas particulares habitadas**  
**1 550** representa el 0.1 % del total estatal

**Promedio de ocupantes por vivienda** **3.7**

**Promedio de ocupantes por cuarto** **1.1**

**Viviendas con piso de tierra** **3.5 %**



### ETNICIDAD

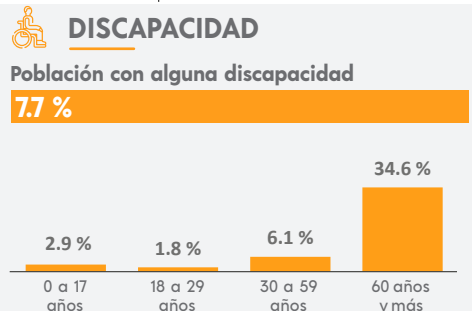
**Población que habla lengua indígena<sup>1</sup>** **0.13 %**

**Población que no habla español de los hablantes de lengua indígena<sup>1</sup>** **0.00 %**

**Lenguas indígenas más frecuentes**

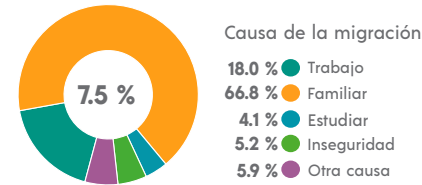
Otomí	57.1 %
Tarasco	28.6 %

**Población que se considera afroamericana negra o afrodescendiente** **0.21 %**



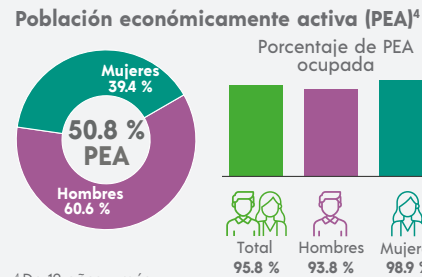
### MIGRACIÓN

**Población con lugar de residencia en marzo de 2015 distinto al actual<sup>2</sup>**



<sup>2</sup> De 5 años y más.

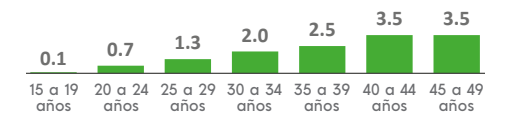
### CARACTERÍSTICAS ECONÓMICAS



<sup>4</sup> De 12 años y más.

### FECUNDIDAD Y MORTALIDAD

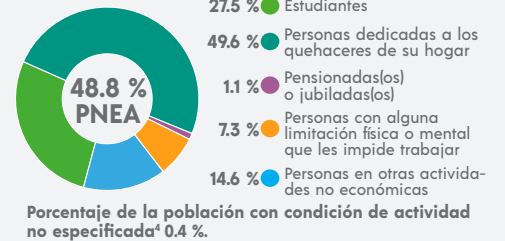
**Promedio de hijas(os) nacidas(os) vivas(os)<sup>3</sup>**  
**1.7**



**Porcentaje de hijas(os) fallecidas(os)<sup>3</sup>**  
**2.7 %**

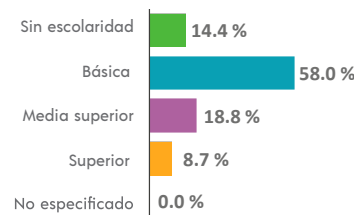
<sup>3</sup> Mujeres de 15 a 49 años.

### Población no económicamente activa (PNEA)<sup>4</sup>



### CARACTERÍSTICAS EDUCATIVAS

#### Población según nivel de escolaridad<sup>5</sup>

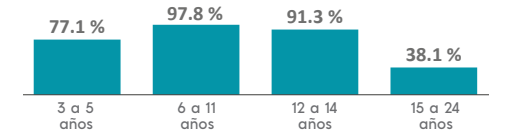


<sup>5</sup> De 15 años y más.

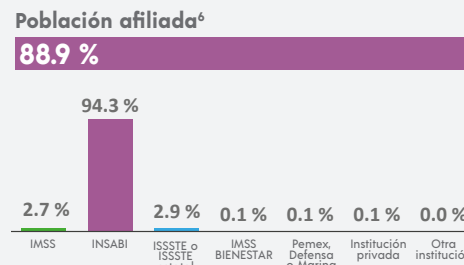
#### Tasa de alfabetización

15 a 24 años	99.8 %
25 años y más	83.0 %

#### Asistencia escolar



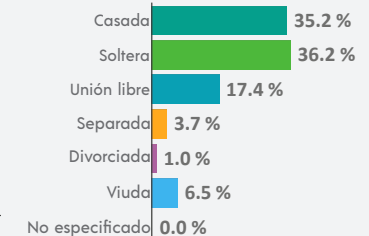
### AFILIACIÓN A SERVICIOS DE SALUD



<sup>6</sup> Incluye afiliaciones múltiples.

### SITUACIÓN CONYUGAL

#### Población según situación conyugal<sup>7</sup>



<sup>7</sup> De 12 años y más.

<sup>1</sup> De 3 años y más.