

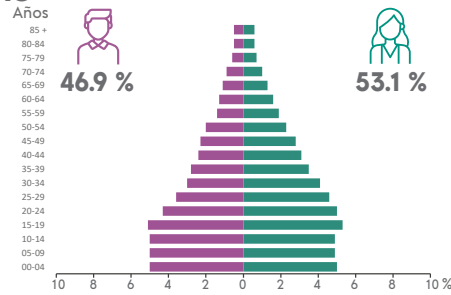
COMPOSICIÓN POR EDAD Y SEXO

Población total
41 054 representa el 0.7 % de la población estatal

Relación hombres-mujeres **88.2**
 Existen 88 hombres por cada 100 mujeres.

Edad mediana **25**
 La mitad de la población tiene 25 años o menos.

Razón de dependencia **59.8**
 Existen 59 personas en edad de dependencia por cada 100 en edad productiva.



DISTRIBUCIÓN TERRITORIAL

Superficie (km²)
1 013.1 representa el 3.3 % del territorio estatal

Densidad de población (hab./km²)
40.5



Total de localidades
201

Localidades con mayor población

San Diego de la Unión	7 946
San Juan Pan de Arriba	3 247
Ex-Hacienda Noria de Alday	2 357

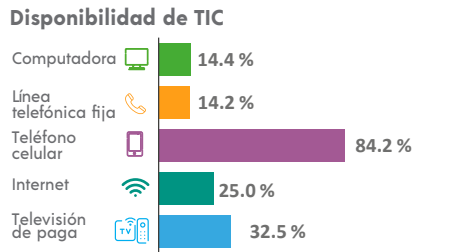
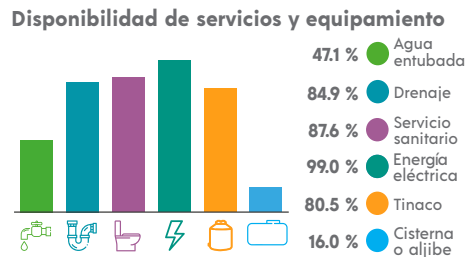
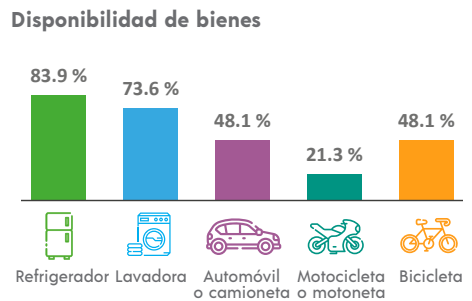
VIVIENDA

Total de viviendas particulares habitadas
10 165 representa el 0.6 % del total estatal

Promedio de ocupantes por vivienda **4.0**

Promedio de ocupantes por cuarto **1.1**

Viviendas con piso de tierra **4.7 %**



ETNICIDAD

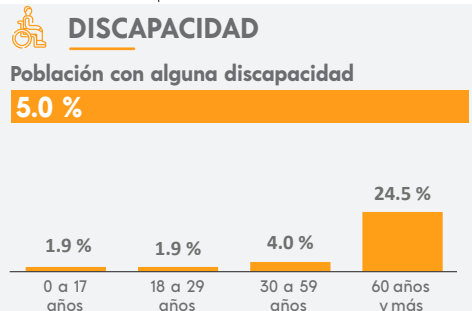
Población que habla lengua indígena¹ **0.08 %**

Población que no habla español de los hablantes de lengua indígena¹ **0.00 %**

Lenguas indígenas más frecuentes

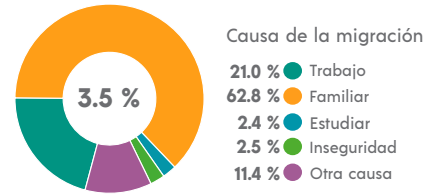
Náhuatl	51.7 %
Zapoteco	27.6 %

Población que se considera afroamericana negra o afrodescendiente **0.77 %**



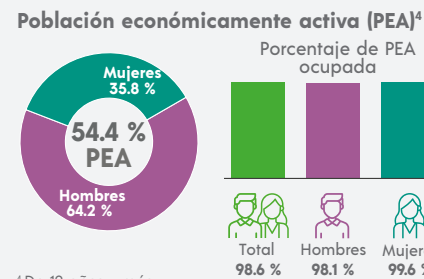
MIGRACIÓN

Población con lugar de residencia en marzo de 2015 distinto al actual²



² De 5 años y más.

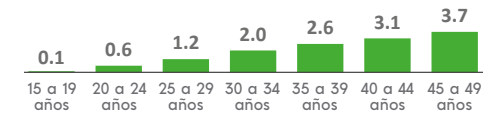
CARACTERÍSTICAS ECONÓMICAS



⁴ De 12 años y más.

FECUNDIDAD Y MORTALIDAD

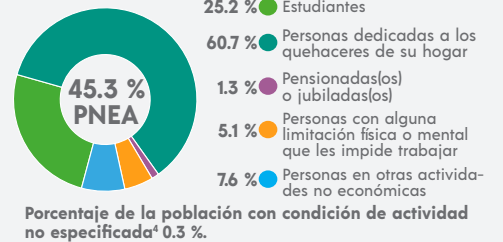
Promedio de hijas(os) nacidas(os) vivas(os)³
1.6



Porcentaje de hijas(os) fallecidas(os)³
3.5 %

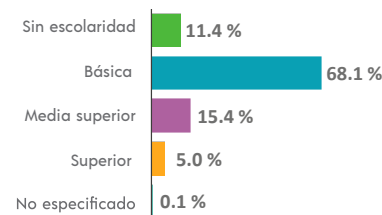
³ Mujeres de 15 a 49 años.

Población no económicamente activa (PNEA)⁴



CARACTERÍSTICAS EDUCATIVAS

Población según nivel de escolaridad⁵

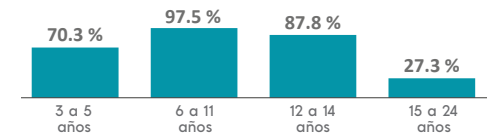


⁵ De 15 años y más.

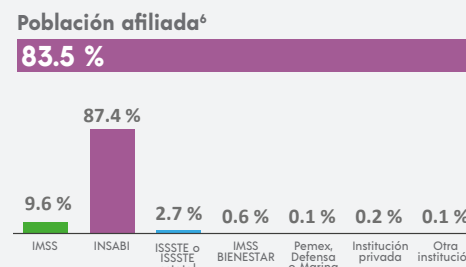
Tasa de alfabetización

15 a 24 años	99.1 %
25 años y más	85.9 %

Asistencia escolar



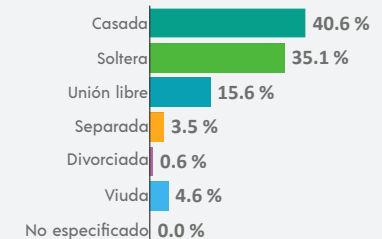
AFILIACIÓN A SERVICIOS DE SALUD



⁶ Incluye afiliaciones múltiples.

SITUACIÓN CONYUGAL

Población según situación conyugal⁷



⁷ De 12 años y más.

¹ De 3 años y más.