

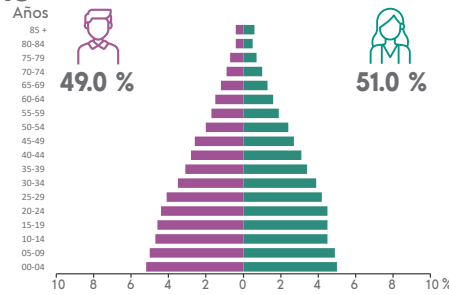
### COMPOSICIÓN POR EDAD Y SEXO

**Población total**  
**65 766** representa el 11 % de la población estatal

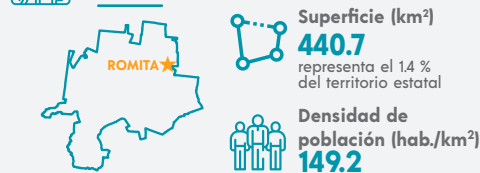
**Relación hombres-mujeres** **96.2**  
 Existen 96 hombres por cada 100 mujeres.

**Edad mediana** **26**  
 La mitad de la población tiene 26 años o menos.

**Razón de dependencia** **59.1**  
 Existen 59 personas en edad de dependencia por cada 100 en edad productiva.



### DISTRIBUCIÓN TERRITORIAL



**Total de localidades** **267**

**Localidades con mayor población**

Romita	24 757
Mezquite Gordo	1 952
El Jagüey	1 843

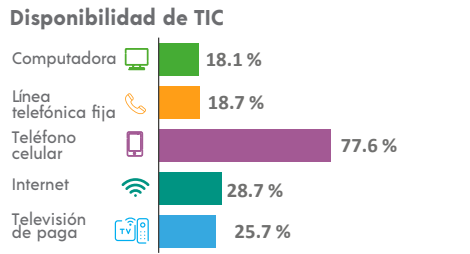
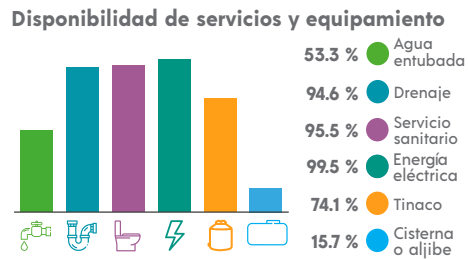
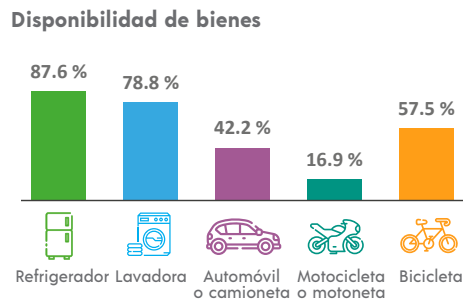
### VIVIENDA

**Total de viviendas particulares habitadas**  
**16 202** representa el 1.0 % del total estatal

**Promedio de ocupantes por vivienda** **4.1**

**Promedio de ocupantes por cuarto** **1.2**

**Viviendas con piso de tierra** **1.7 %**



### ETNICIDAD

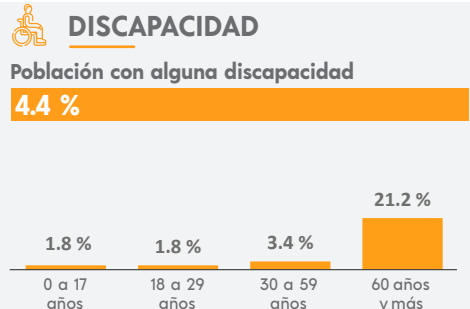
**Población que habla lengua indígena<sup>1</sup>** **0.15 %**

**Población que no habla español de los hablantes de lengua indígena<sup>1</sup>** **8.51 %**

**Lenguas indígenas más frecuentes**

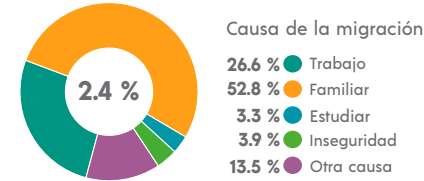
Mixteco	33.7 %
Tarasco	19.6 %

**Población que se considera afroamericana negra o afrodescendiente** **0.60 %**



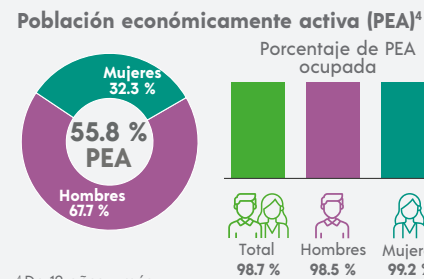
### MIGRACIÓN

**Población con lugar de residencia en marzo de 2015 distinto al actual<sup>2</sup>**



<sup>2</sup> De 5 años y más.

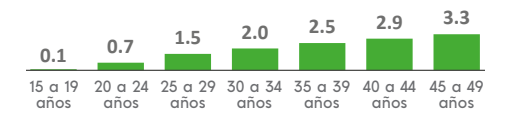
### CARACTERÍSTICAS ECONÓMICAS



<sup>4</sup> De 12 años y más.

### FECUNDIDAD Y MORTALIDAD

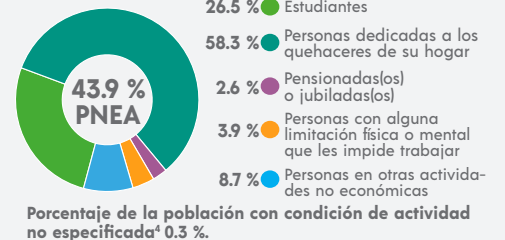
**Promedio de hijas(os) nacidas(os) vivas(os)<sup>3</sup>**  
**1.7**



**Porcentaje de hijas(os) fallecidas(os)<sup>3</sup>**  
**3.1 %**

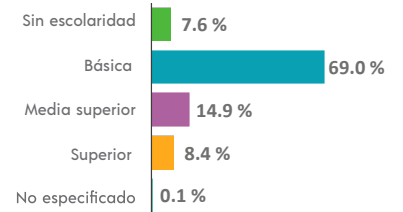
<sup>3</sup> Mujeres de 15 a 49 años.

### Población no económicamente activa (PNEA)<sup>4</sup>



### CARACTERÍSTICAS EDUCATIVAS

#### Población según nivel de escolaridad<sup>5</sup>

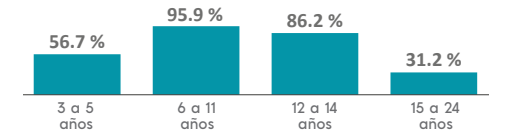


<sup>5</sup> De 15 años y más.

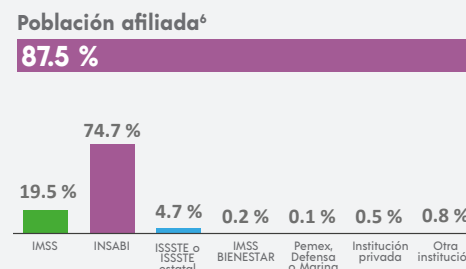
#### Tasa de alfabetización

15 a 24 años	98.7 %
25 años y más	90.1 %

#### Asistencia escolar

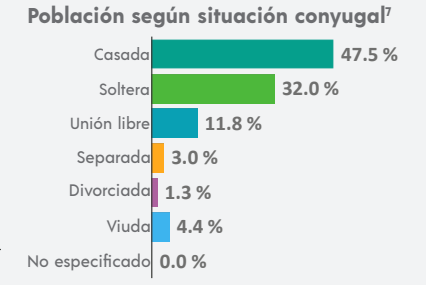


### AFILIACIÓN A SERVICIOS DE SALUD



<sup>6</sup> Incluye afiliaciones múltiples.

### SITUACIÓN CONYUGAL



<sup>7</sup> De 12 años y más.