

### COMPOSICIÓN POR EDAD Y SEXO

**Población total**  
**47 261** representa el 0.8 % de la población estatal

**Relación hombres-mujeres** **92.4**  
 Existen 92 hombres por cada 100 mujeres.

**Edad mediana** **35**  
 La mitad de la población tiene 35 años o menos.

**Razón de dependencia** **48.8**  
 Existen 48 personas en edad de dependencia por cada 100 en edad productiva.



### DISTRIBUCIÓN TERRITORIAL



**Total de localidades**  
**26**

**Localidades con mayor población**

Moroleón	41 910
Rinconadas del Bosque	1 186
Piñicuro	894

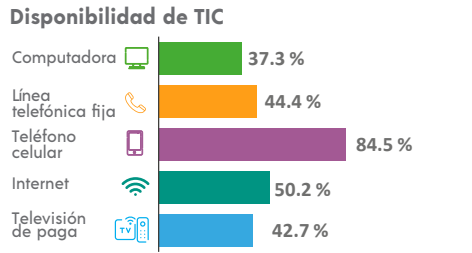
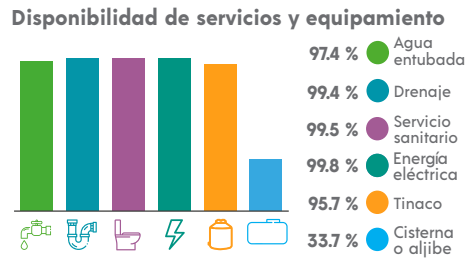
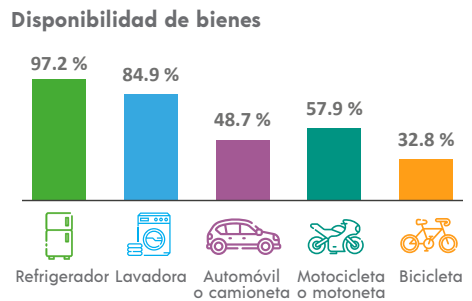
### VIVIENDA

**Total de viviendas particulares habitadas**  
**14 271** representa el 0.9 % del total estatal

**Promedio de ocupantes por vivienda** **3.3**

**Promedio de ocupantes por cuarto** **0.9**

**Viviendas con piso de tierra** **0.7 %**



### ETNICIDAD

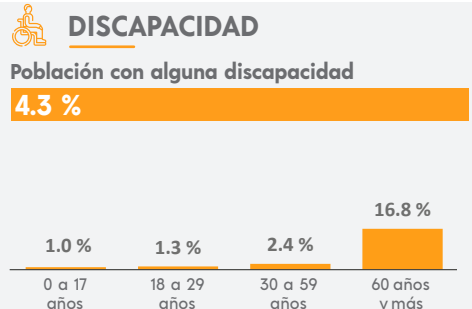
**Población que habla lengua indígena<sup>1</sup>** **0.03 %**

**Población que no habla español de los hablantes de lengua indígena<sup>1</sup>** **0.00 %**

**Lenguas indígenas más frecuentes**

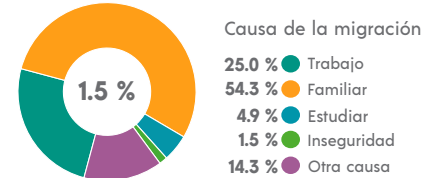
Náhuatl	50.0 %
Mazahua	33.3 %

**Población que se considera afroamericana negra o afrodescendiente** **0.73 %**



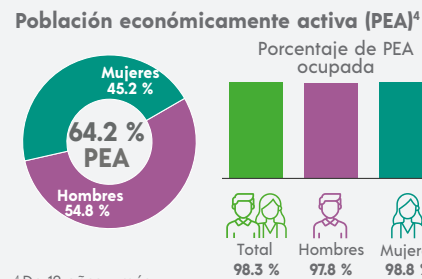
### MIGRACIÓN

**Población con lugar de residencia en marzo de 2015 distinto al actual<sup>2</sup>**



<sup>2</sup> De 5 años y más.

### CARACTERÍSTICAS ECONÓMICAS



<sup>4</sup> De 12 años y más.

### FECUNDIDAD Y MORTALIDAD

**Promedio de hijas(os) nacidas(os) vivas(os)<sup>3</sup>**  
**1.2**



**Porcentaje de hijas(os) fallecidas(os)<sup>3</sup>**  
**1.9 %**

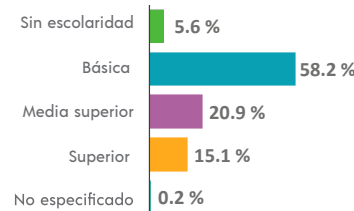
<sup>3</sup> Mujeres de 15 a 49 años.

### Población no económicamente activa (PNEA)<sup>4</sup>



### CARACTERÍSTICAS EDUCATIVAS

#### Población según nivel de escolaridad<sup>5</sup>

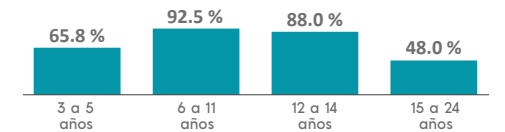


<sup>5</sup> De 15 años y más.

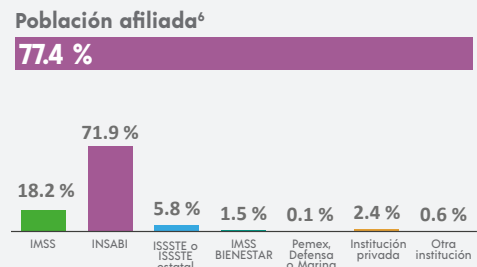
#### Tasa de alfabetización

15 a 24 años	99.1 %
25 años y más	93.3 %

#### Asistencia escolar

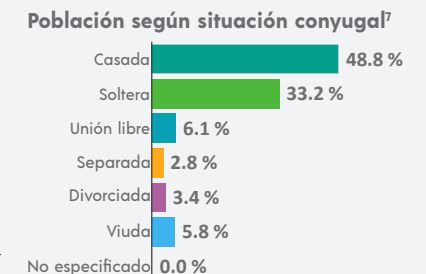


### AFILIACIÓN A SERVICIOS DE SALUD



<sup>6</sup> Incluye afiliaciones múltiples.

### SITUACIÓN CONYUGAL



<sup>7</sup> De 12 años y más.

INEGI. Panorama Sociodemográfico de Guanajuato. Censo de Población y Vivienda 2020. 2021