

COMPOSICIÓN POR EDAD Y SEXO

Población total
194 500 representa el 3.2 % de la población estatal

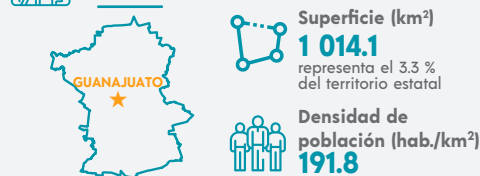
Relación hombres-mujeres **93.6**
 Existen 93 hombres por cada 100 mujeres.

Edad mediana **29**
 La mitad de la población tiene 29 años o menos.

Razón de dependencia **47.1**
 Existen 47 personas en edad de dependencia por cada 100 en edad productiva.



DISTRIBUCIÓN TERRITORIAL



Total de localidades **219**

Localidades con mayor población

Guanajuato	70 068
Marfil	33 184
Yerbabuena	15 476

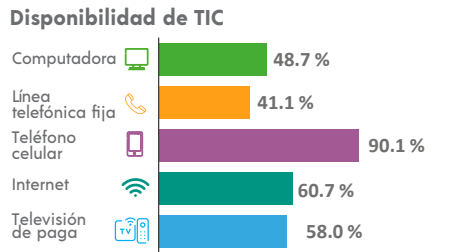
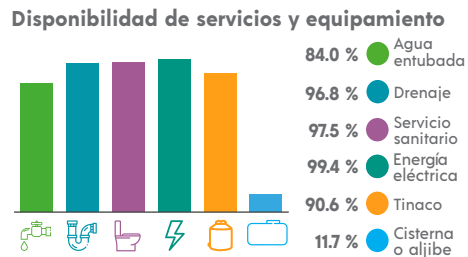
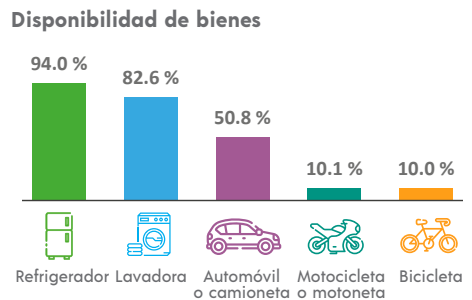
VIVIENDA

Total de viviendas particulares habitadas
51 675 representa el 3.3 % del total estatal

Promedio de ocupantes por vivienda **3.7**

Promedio de ocupantes por cuarto **0.9**

Viviendas con piso de tierra **1.5 %**



ETNICIDAD

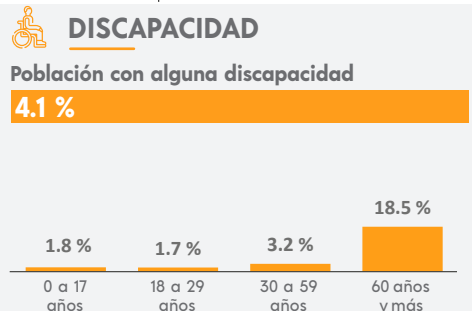
Población que habla lengua indígena¹ **0.15 %**

Población que no habla español de los hablantes de lengua indígena¹ **0.71 %**

Lenguas indígenas más frecuentes

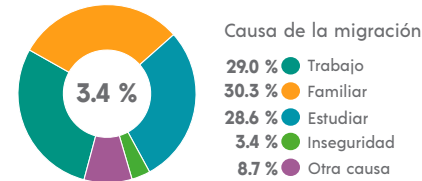
Náhuatl	60.0 %
Otomí	10.4 %

Población que se considera afroamericana negra o afrodescendiente **3.28 %**



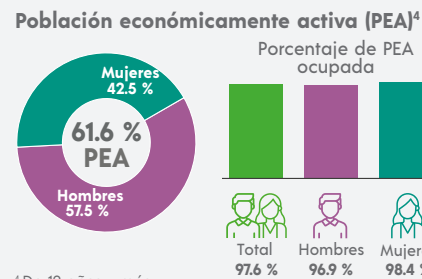
MIGRACIÓN

Población con lugar de residencia en marzo de 2015 distinto al actual²



² De 5 años y más.

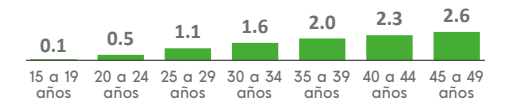
CARACTERÍSTICAS ECONÓMICAS



⁴ De 12 años y más.

FECUNDIDAD Y MORTALIDAD

Promedio de hijas(os) nacidas(os) vivas(os)³
1.4

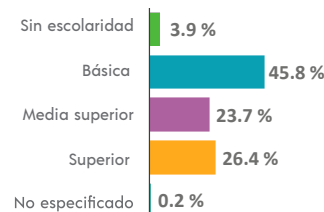


Porcentaje de hijas(os) fallecidas(os)³
3.0 %

³ Mujeres de 15 a 49 años.

CARACTERÍSTICAS EDUCATIVAS

Población según nivel de escolaridad⁵

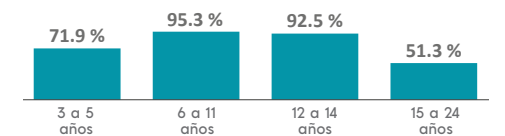


⁵ De 15 años y más.

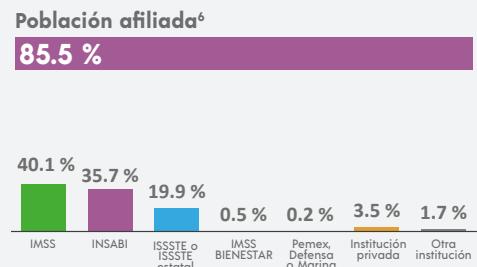
Tasa de alfabetización

15 a 24 años	99.4 %
25 años y más	95.7 %

Asistencia escolar



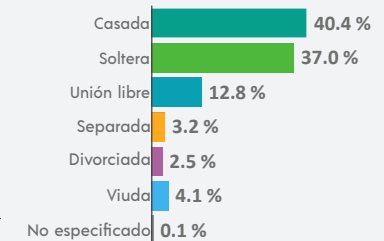
AFILIACIÓN A SERVICIOS DE SALUD



⁶ Incluye afiliaciones múltiples.

SITUACIÓN CONYUGAL

Población según situación conyugal⁷



⁷ De 12 años y más.