

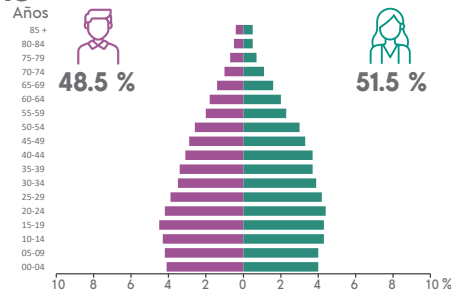
COMPOSICIÓN POR EDAD Y SEXO

Población total
97 928 representa el 1.6 % de la población estatal

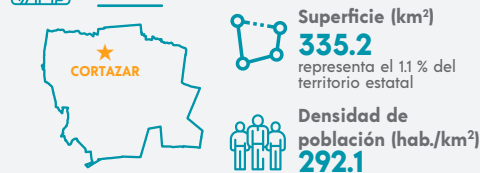
Relación hombres-mujeres **94.3**
 Existen 94 hombres por cada 100 mujeres.

Edad mediana **29**
 La mitad de la población tiene 29 años o menos.

Razón de dependencia **49.9**
 Existen 49 personas en edad de dependencia por cada 100 en edad productiva.



DISTRIBUCIÓN TERRITORIAL



Total de localidades
114

Localidades con mayor población

Cortazar	69 371
Tierra Fría	4 108
Cañada de Caracheo	2 436

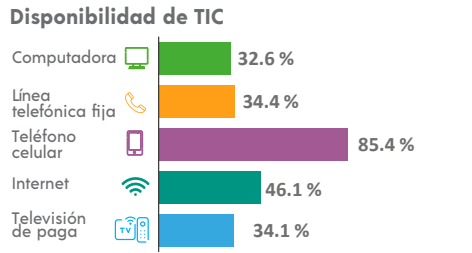
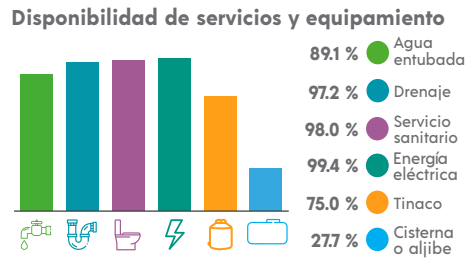
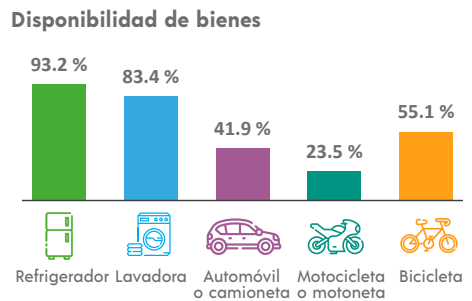
VIVIENDA

Total de viviendas particulares habitadas
25 373 representa el 1.6 % del total estatal

Promedio de ocupantes por vivienda **3.9**

Promedio de ocupantes por cuarto **1.0**

Viviendas con piso de tierra **4.1 %**



ETNICIDAD

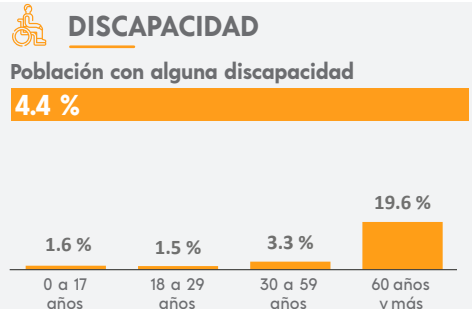
Población que habla lengua indígena¹ **0.17 %**

Población que no habla español de los hablantes de lengua indígena¹ **0.00 %**

Lenguas indígenas más frecuentes

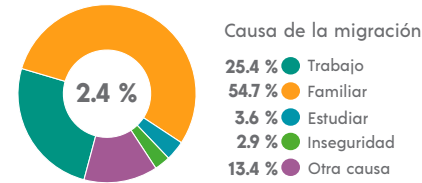
Mixe	32.6 %
Otomí	20.3 %

Población que se considera afroamericana negra o afrodescendiente **1.20 %**



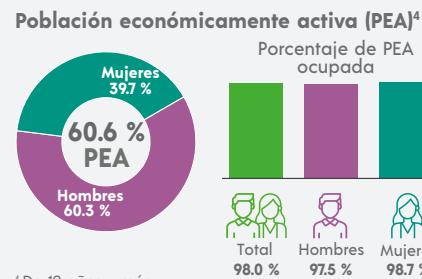
MIGRACIÓN

Población con lugar de residencia en marzo de 2015 distinto al actual²



² De 5 años y más.

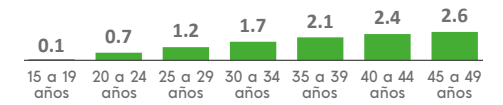
CARACTERÍSTICAS ECONÓMICAS



⁴ De 12 años y más.

FECUNDIDAD Y MORTALIDAD

Promedio de hijas(os) nacidas(os) vivas(os)³
1.5

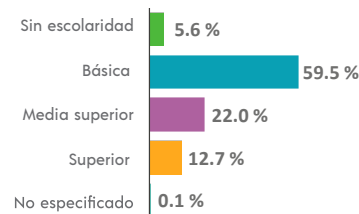


Porcentaje de hijas(os) fallecidas(os)³
2.9 %

³ Mujeres de 15 a 49 años.

CARACTERÍSTICAS EDUCATIVAS

Población según nivel de escolaridad⁵

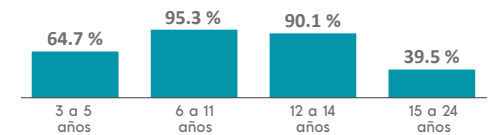


⁵ De 15 años y más.

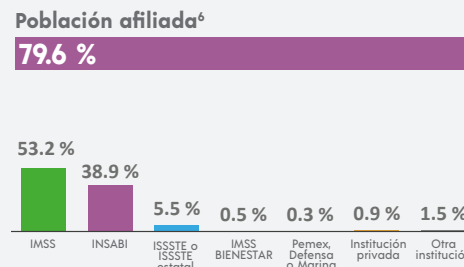
Tasa de alfabetización

15 a 24 años	99.0 %
25 años y más	93.6 %

Asistencia escolar



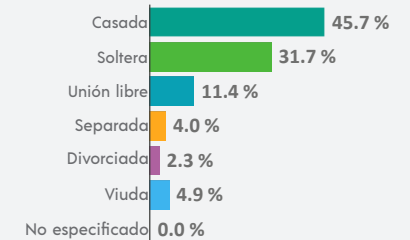
AFILIACIÓN A SERVICIOS DE SALUD



⁶ Incluye afiliaciones múltiples.

SITUACIÓN CONYUGAL

Población según situación conyugal⁷



⁷ De 12 años y más.