

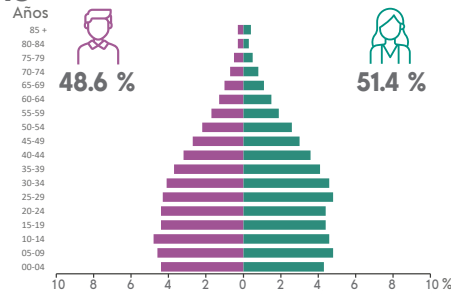
COMPOSICIÓN POR EDAD Y SEXO

Población total
117 883 representa el 19 % de la población estatal

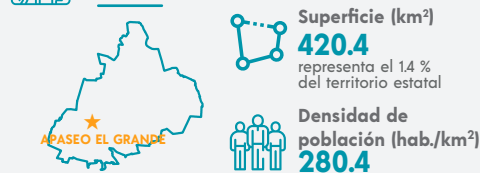
Relación hombres-mujeres **94.4**
 Existen 94 hombres por cada 100 mujeres.

Edad mediana **27**
 La mitad de la población tiene 27 años o menos.

Razón de dependencia **49.7**
 Existen 49 personas en edad de dependencia por cada 100 en edad productiva.



DISTRIBUCIÓN TERRITORIAL



Total de localidades
128

Localidades con mayor población

Apaseo el Grande	31 264
Villas de la Estancia [Fraccionamiento]	15 064
Fuentes de Balvanera	8 347

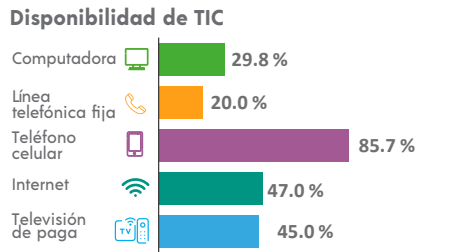
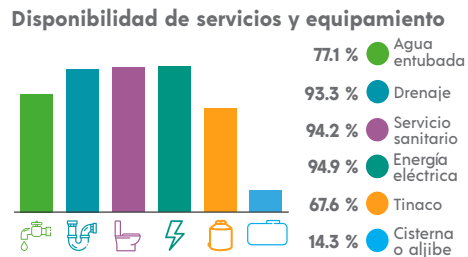
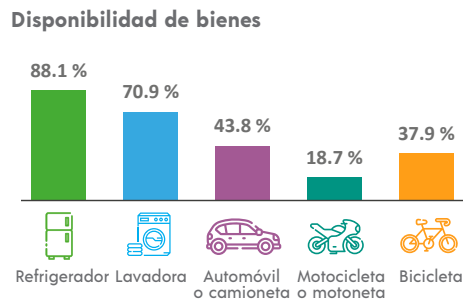
VIVIENDA

Total de viviendas particulares habitadas
31 264 representa el 2.0 % del total estatal

Promedio de ocupantes por vivienda **3.8**

Promedio de ocupantes por cuarto **1.1**

Viviendas con piso de tierra **3.5 %**



ETNICIDAD

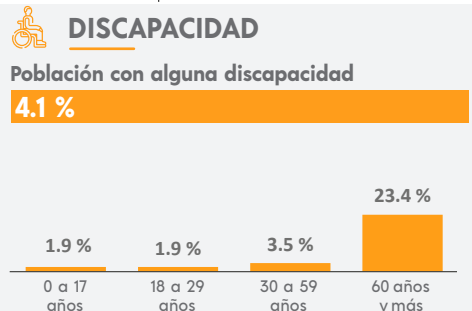
Población que habla lengua indígena¹ **0.29 %**

Población que no habla español de los hablantes de lengua indígena¹ **0.65 %**

Lenguas indígenas más frecuentes

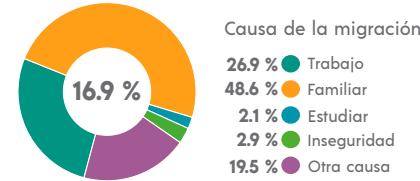
Náhuatl	28.0 %
Otomí	20.9 %

Población que se considera afroamericana negra o afrodescendiente **1.27 %**



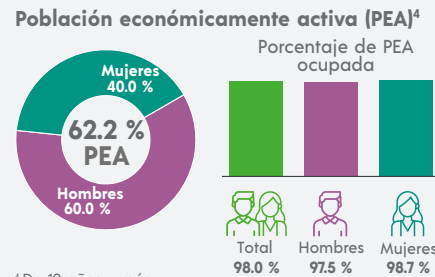
MIGRACIÓN

Población con lugar de residencia en marzo de 2015 distinto al actual²



² De 5 años y más.

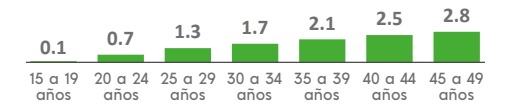
CARACTERÍSTICAS ECONÓMICAS



⁴ De 12 años y más.

FECUNDIDAD Y MORTALIDAD

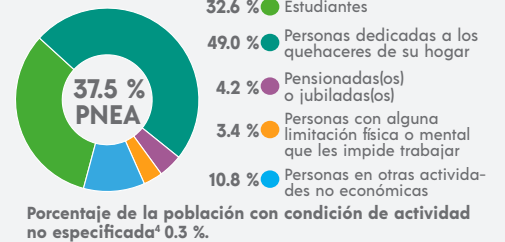
Promedio de hijas(os) nacidas(os) vivas(os)³
1.5



Porcentaje de hijas(os) fallecidas(os)³
3.9 %

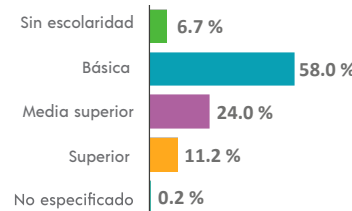
³ Mujeres de 15 a 49 años.

Población no económicamente activa (PNEA)⁴



CARACTERÍSTICAS EDUCATIVAS

Población según nivel de escolaridad⁵

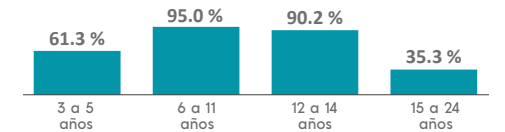


⁵ De 15 años y más.

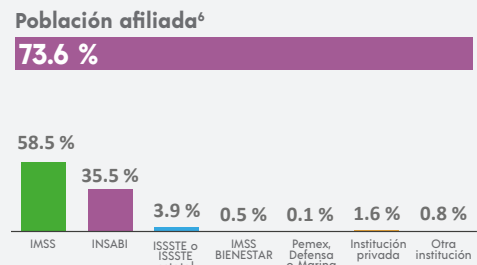
Tasa de alfabetización

15 a 24 años	98.9 %
25 años y más	93.1 %

Asistencia escolar



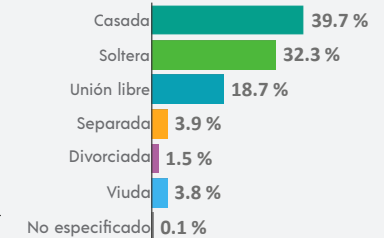
AFILIACIÓN A SERVICIOS DE SALUD



⁶ Incluye afiliaciones múltiples.

SITUACIÓN CONYUGAL

Población según situación conyugal⁷



⁷ De 12 años y más.